



**HJERTE
FORENINGEN**

Det gælder livet



Hvad skal der til, for at den forebyggende indsats har fokus på social ulighed?



/Morten Ørsted-Rasmussen
Forebyggelseschef, Hjerteforeningen



mortenoer



/ hovedpointer

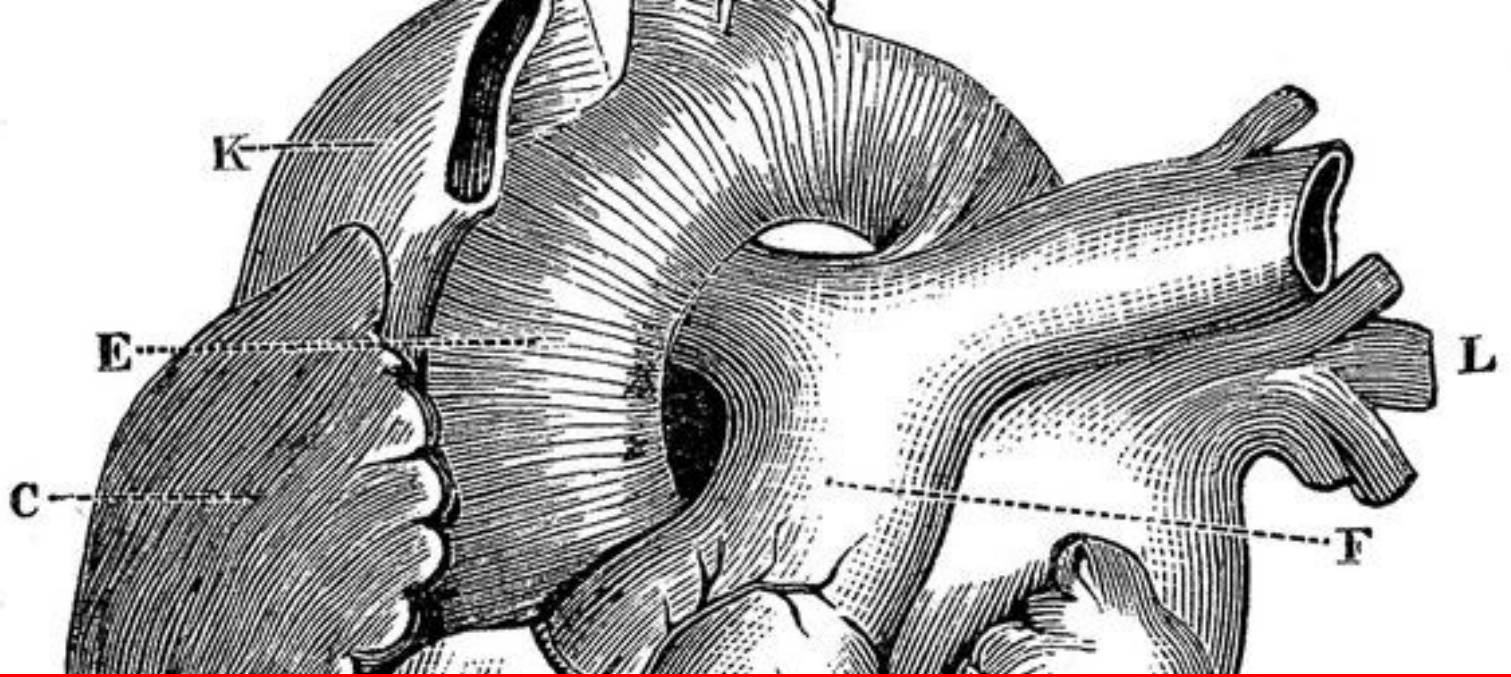
0/ [reminder]

1/ mindre kram
– færre tilbud

2/ kend kampen mellem
styringslogikkerne

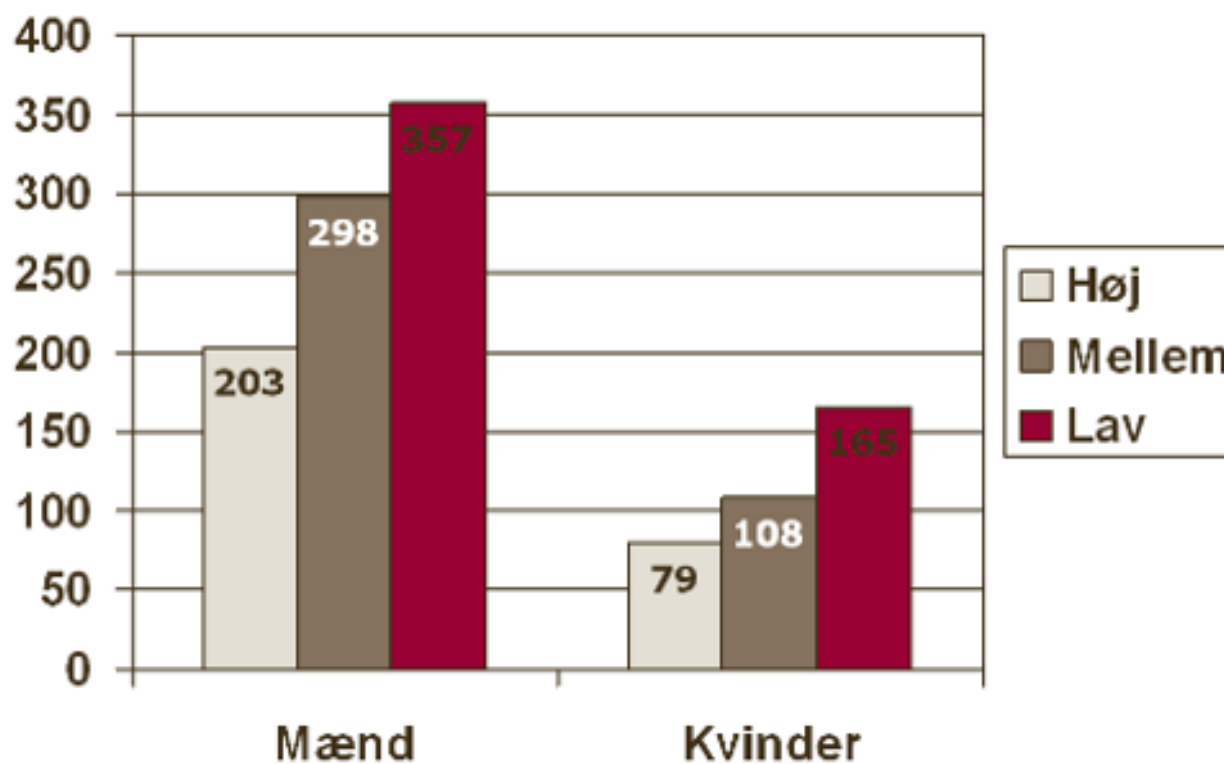
3/ glem ikke kvaliteten





/ reminder

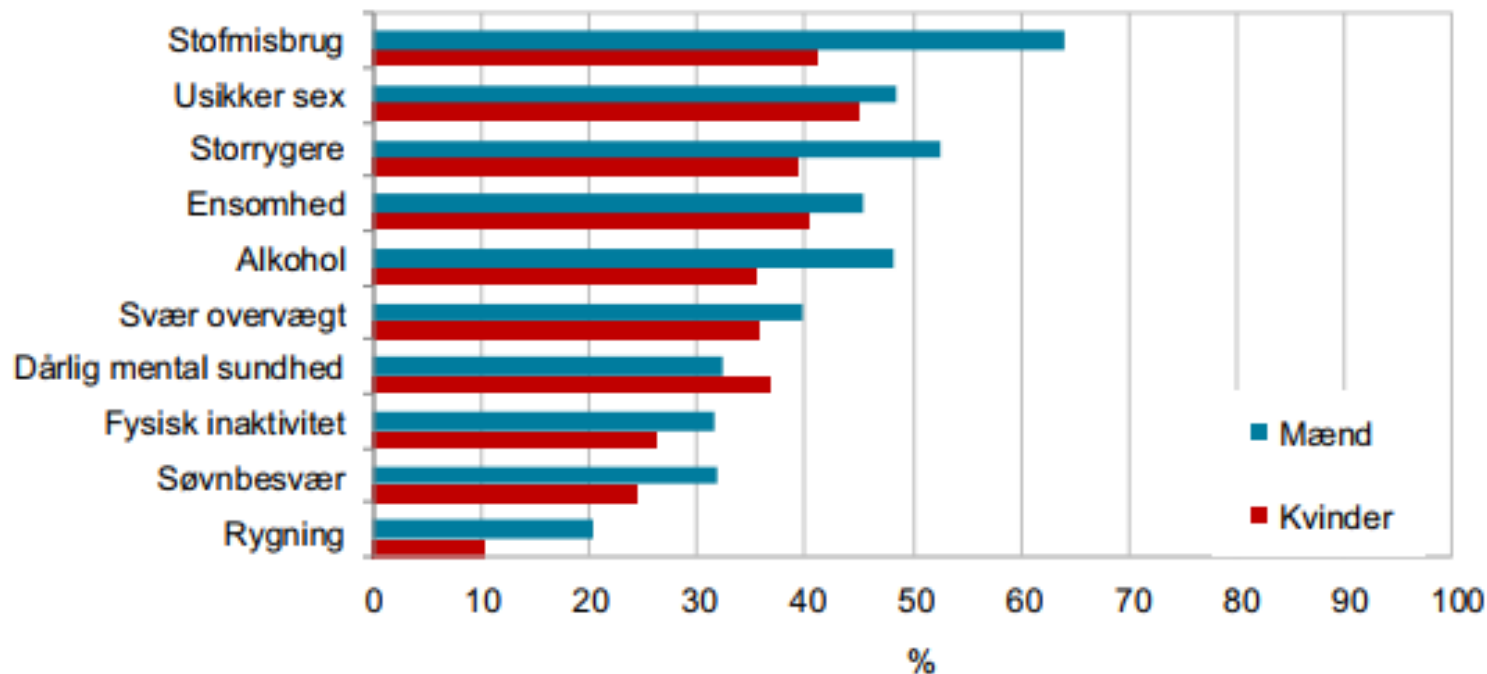




Dødsfald pr. 100.000 personer i perioden 1995-1999

Kilde: K. Juel, J. Sørensen & H. Brønnum-Hansen: "Risikofaktorer og folkesundhed i Danmark" SIF 2006

Andel af ekstra dødsfald, der ville have været undgået, hvis hele befolkningen havde samme prævalens af risikofaktoren som gruppen med mellemlang/lang uddannelse



12 determinanter for social ulighed i sundhed

Tidlige determinanter som påvirker social position og helbred

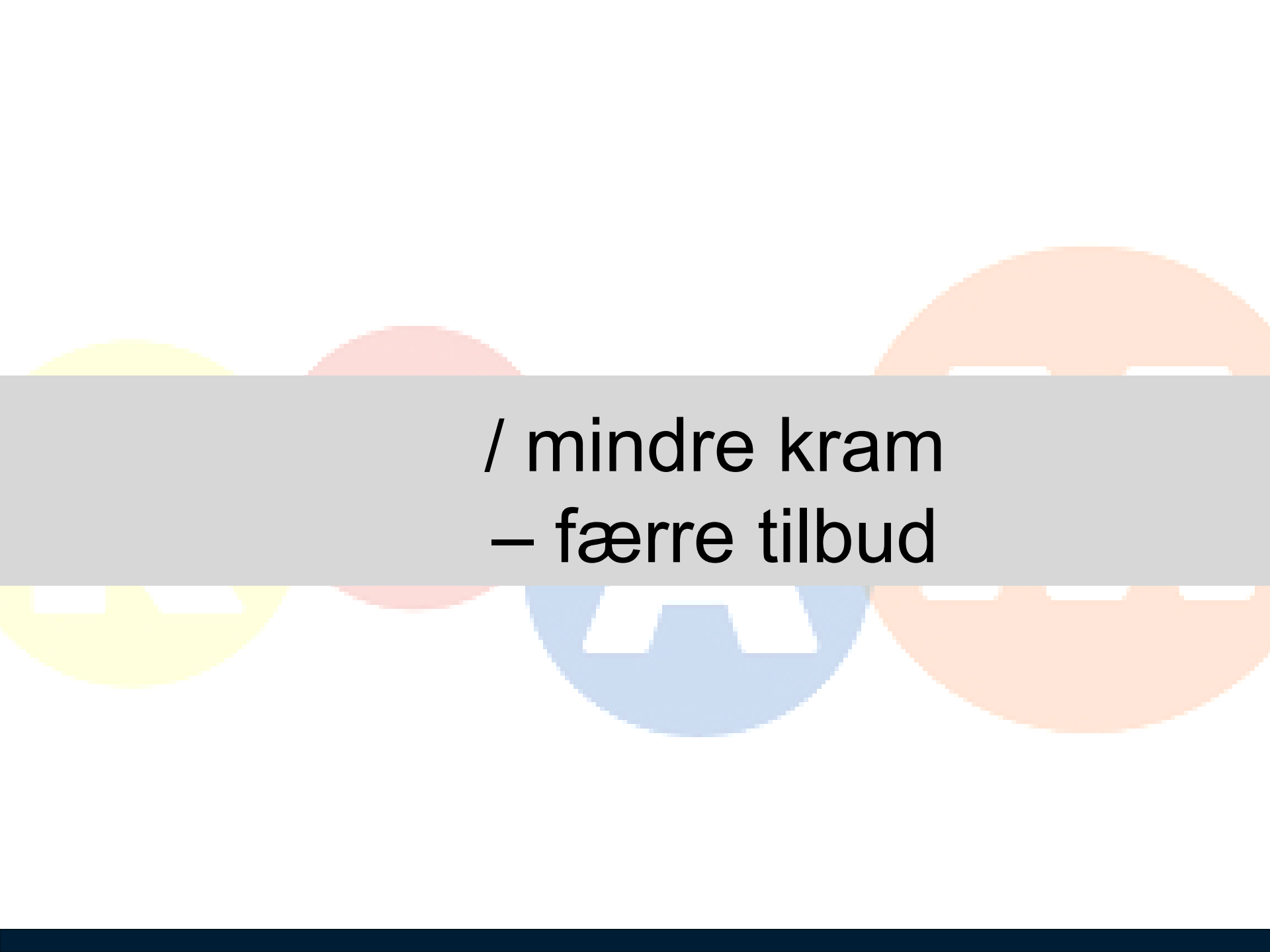
1. Børns tidlige udvikling – kognitiv, emotionel, social
2. Skolegang – uafsluttet skolegang
3. Segregering og socialt nærmiljø

Sygdomsårsager som påvirkes af social position

4. Indkomst – fattigdom
5. Langvarig arbejdsløshed
6. Social udsathed
7. Fysisk miljø – partikler og ulykker
8. Arbejdsmiljø – ergonomisk og psykosocial
9. Sundhedsadfærd
10. Tidlig nedsættelse af funktionsevne

Determinanter som påvirker sygdomskonsekvenser

11. Sundhedsvæsenets rolle
12. Det ekskluderende arbejdsmarked

The background features a horizontal row of four overlapping circles in yellow, red, blue, and orange. A semi-transparent grey horizontal bar is centered over the circles, containing the text. The text is in a black, sans-serif font.

/ mindre kram
– færre tilbud

/ når kram omsættes i tilbud



/kram-tilbud udfordrer lighed i sundhed

/tilbud giver rekrutteringsudfordringer

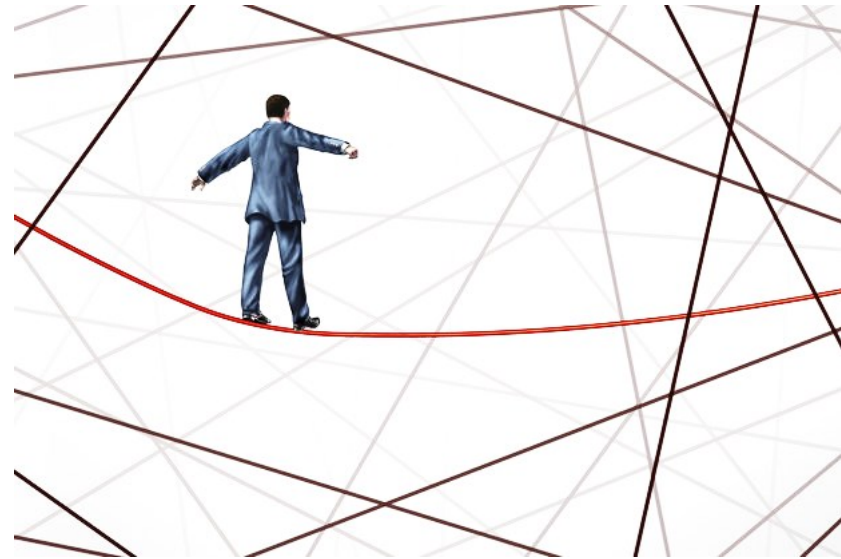
/tilbud kan medvirke til øget social ulighed

/tilbud er ressourcekrævende

/tilbud rammer "de få"

/tilbud har ofte tvivlsom effekt

[tilbud er vigtige og relevante for nogle borgere, nogle temaer!]



/bryd kram-tilbuds-logikken

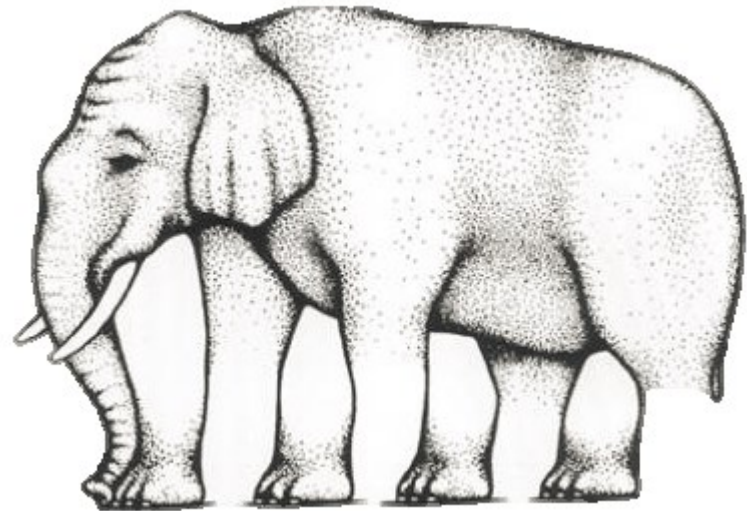
...vi bør konstant reflektere over hvordan vi tilgår kram

/ rekruttering til rygestop **eller** røgfri miljøer for børn/unge

/ motorikkurser for børn **eller** strukturen i daginstitutionerne

/ information om alkoholtilbud **eller** alkoholpolitik på udd.institutioner og arbejdspladser

/ mindfulnesskurser **eller** fleksible arbejdspladser



/et bredere perspektiv

/ andre forvaltningsområder skal i spil - fx beskæftigelse; daginstitution

/ forlad fokuseringen på at få kram ind i kerneopgaven i andre forvaltningsområder - som en hoved-løsning på sundhedsudfordringen

/ andre forvaltningsområder ER i sig selv løsningen

/ men undgå kolonisering - arbejdet med social ulighed foregår på mange forvaltningsområder, men vi bør holde fast i vores sundhedsfaglighed

Tidlige determinanter som påvirker helbred

1. Børns tidlige udvikling – kognitiv,
2. Skolegang – uafsluttet skolegang
3. Segregering og socialt nærmiljø

Sygdomsårsager som påvirkes af social ulighed

4. Indkomst – fattigdom
5. Langvarig arbejdsløshed
6. Social udsathed
7. Fysisk miljø – partikler og ulykker
8. Arbejdsmiljø – ergonomisk og psykosocial
9. Sundhedsadfærd
10. Tidlig nedsættelse af funktionsevne

Determinanter som påvirker sygdomskonsekvenser

11. Sundhedsvæsenets rolle
12. Det ekskluderende arbejdsmarked

/ mindre kram – færre tilbud

/ et fokus på risikofaktorer er MEGET vigtigt og relevant

/ kram ”lokker” os til tider i retning af tilbud

/ tilbud har ulemper

/ anerkend andre forvaltningsområders selvstændige betydning

/ se på PRO-aktive muligheder

/ forlad TILBUD og se på STRUKTURER

[ja, der er (ofte) et politisk ønske om synlige tilbud]



/ kend kampen mellem
styringslogikkerne



/tre styringslogikker

/det weberske bureaukrati

fokus på rationel og hierarkisk planlægning og et videnskabeligt perspektiv på styrket produktion og kvalitet

1960erne-70erne

/new public management

fokus på markedsliggørelse af den offentlige sektor som vejen til bedre effektivitet – og et styrket fokus på ledelse som fag som løsningen på en række problemer

1980erne-90erne

/new public governance

fokus på mange forskellige løsninger, samskabelse, partnerskaber, netværk gennemsigtighed og tillid

2000-





Lerborg, L. 2013 &
Pollit/Bouckaert 2011

**det weberske
bureaukrati**



**new public
management**

**det weberske
bureaukrati**

Lerborg, L. 2013 &
Pollit/Bouckaert 2011

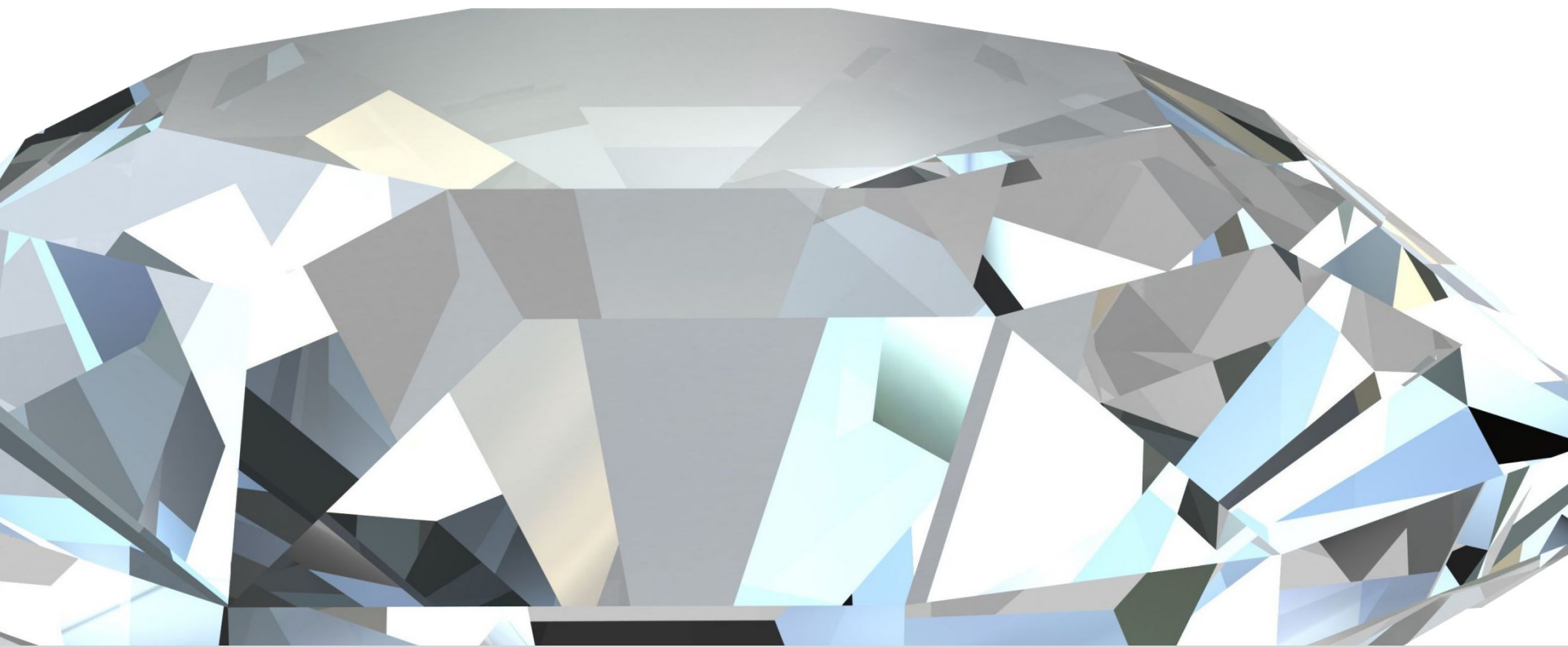


**new public
governance**

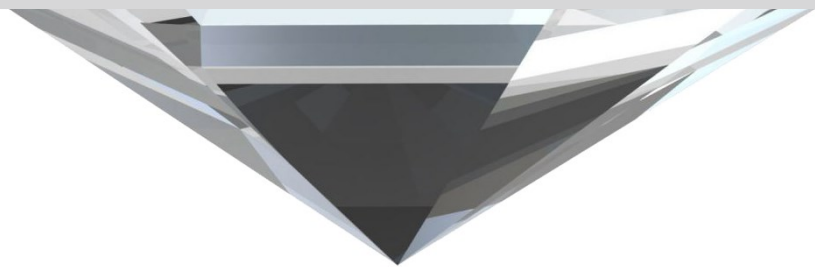
**new public
management**

**det weberske
bureaukrati**

Lerborg, L. 2013 &
Pollit/Bouckaert 2011



/ glem ikke kvaliteten



/ effektiv forebyggelse kræver høj kvalitet

/ fælles standarder for andet end rygestopkurser

/ uden standarder øges uligheden

/ fælles monitorering

/ fælles kommunal forebyggelsesmodel

/ mere forskning

/ hvor er sundhedsstyrelsen?



**HJERTE
FORENINGEN**

Det gælder livet