

Multisygdom - er lighed og sikker sammenhæng en drøm?



PS!

Hvad taler vi om?

- **Definition:** Multisygdom defineres som det at have en eller flere samtidige kroniske sygdomme.
- **Forekomst:** Mellem 20-30 % af den voksne befolkning i Danmark = ca. 1,2 til 1,8 millioner mennesker lider af multisygdom.
- Forekomsten af multisygdom højere hos personer med ingen eller kort uddannelse. Multisygdom forekommer hos cirka 22 % af personer med psykisk sygdom.

Koster det noget?

- Omkostningerne ved multisygdom er betydelige og vil stige i de kommende år i takt med at befolkningen bliver ældre.
- 10 % af borgerne med en eller flere kroniske sygdomme står for 59 % af udgifterne og 1 % af borgerne står for 17 % af de samlede udgifter.
- Sundhedsudgifterne er 11 gange større for patienter med tre eller flere kroniske sygdomme sammenlignet med en patient uden kronisk sygdom.
- Hvis den nuværende lave vækst i de samlede sundhedsudgifter fortsætter i de næste 5-10 år, vil gruppen af multisyge blive en økonomisk udfordring.

Fremtiden...

- **Forekomst i 2025:** Den ændrede demografi i befolkningen betyder at forekomsten af multisygdom vil stige med cirka 18 % frem til 2025. I praksis betyder det at forekomsten af multisygdom til 26 % i den voksne befolkning i 2025. Stigningen i forekomsten vil ligge på cirka 1,3 % om året og er dermed større end den hidtil rapporterede stigning på 1 % om året.

Multisygdom - patientens perspektiv



Patientperspektivet ved multisygdom - studie med 14 patienter

- Formålet med studiet var at afdække personer med multisygdoms syn på og oplevelser af patientforløb.
- Fjorten patienter accepterede at deltage i studiet. Patienterne havde i gennemsnit 3,4 kroniske diagnoser (range 2-5 diagnoser) og fire patienter havde endvidere en psykiatrisk diagnose

Fokus for behandlingen

- Patienterne oplever, at den behandling, de modtager, fokuserer på enkelt-sygdomme og ikke har fokus på andre samtidige sygdomme.
- Patienterne føler sig ikke forstået og opfattet som hele mennesker med flere forskellige sygdomme.
- Der mangler fokus på komplekse sygdomsrelaterede problemstillinger.
- Sundhedspersonalet har det ikke det fulde overblik og forståelse for den samlede behandling.



Koordination af patientforløbet

- Patienterne beskriver at de møder mange forskellige sundhedsprofessionelle.
- De fleste patienter udtrykker, at de ikke har en sundhedsprofessionel, der koordinerer deres behandlingsforløb.
- *Jeg har ikke haft en person der kan siges at være ansvarlig for mig, slet ikke.”*
- Flere patienter fortæller, at deres egen læge følger deres forløb, men ikke aktivt involverer sig i behandling og planlægning af forløbet.
- Flere patienter udtrykker, at de føler sig magtesløse, når de selv prøver at involvere sig i planlægning af eget forløb.

Medicinering

- Patienterne oplever, at der ikke bliver fulgt op på den ordinerede medicin og at medicinen ikke korrigeres.
- Patienterne finder at de sundhedsprofessionelle mangler relevant information til at kunne dispensere medicinen korrekt, hvilket medfører medicineringsfejl.
- Patienter, som har en praktiserende læge eller en af hospitalets specialister, der er aktive i behandlingsforløbet, er trygge ved deres medicinske behandling.
- Patienter, som ikke har en sundhedsprofessionel, der tager aktivt del i behandlingen, føler sig usikre og utrygge ved behandlingen.



**Nyt forskningsprojekt:
At optimere opsporing af udvalgte kroniske
somatiske lidelser inkluderende
hjertekarsygdomme (iskæmi og
hjerteinsufficiens), diabetes, hypertension og
forhøjet kolesterol hos personer med
skizofreni, skizoaffektiv lidelse eller bipolar
lidelse samt at initiere medicinsk behandling
og sikre at patienterne fastholdes i deres
behandling**

Tværasektoriel Forskningsenhed, Region H

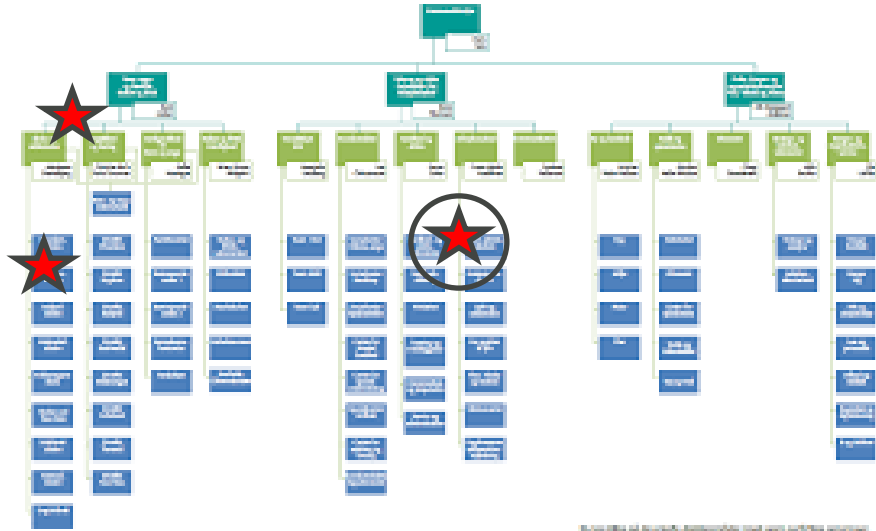


Multisygdom - systemperspektivet

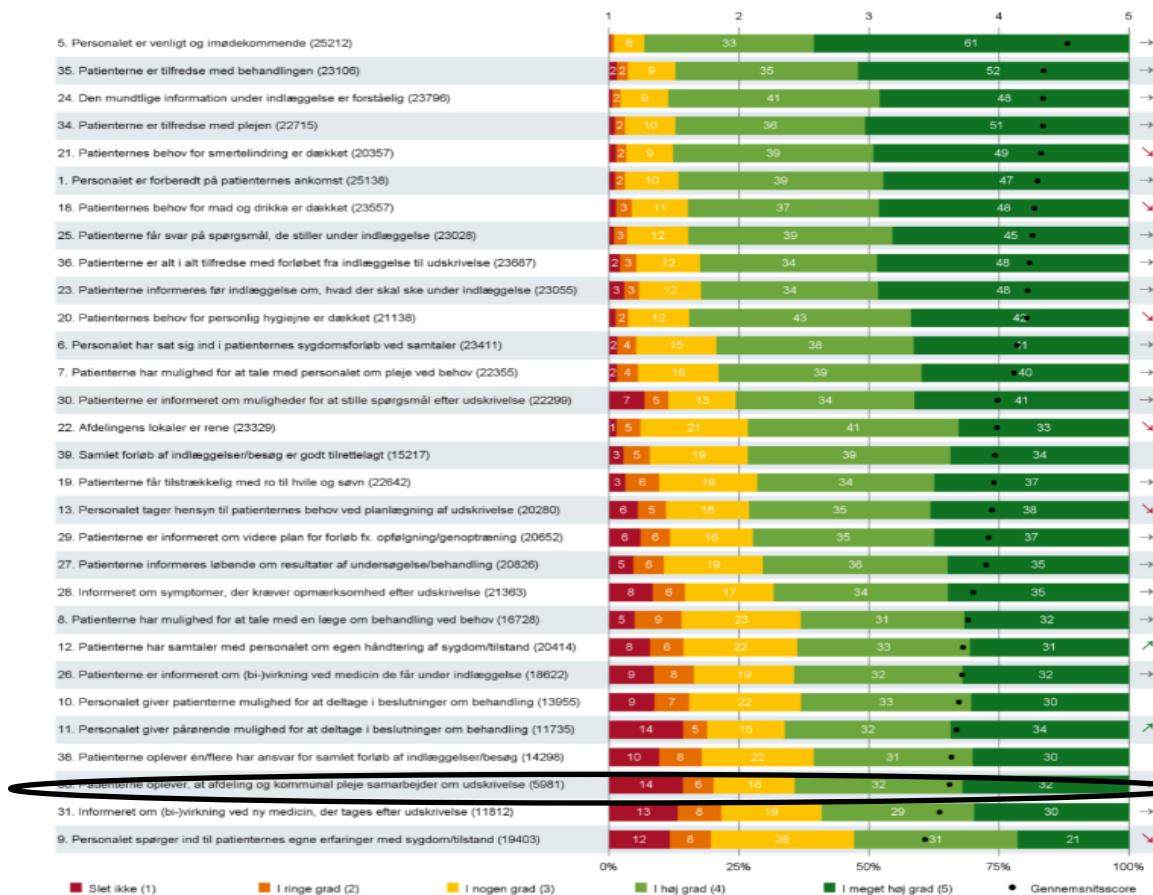


Systemperspektivet ved multisygdom

Organisationsdiagram for Holbæk Kommune



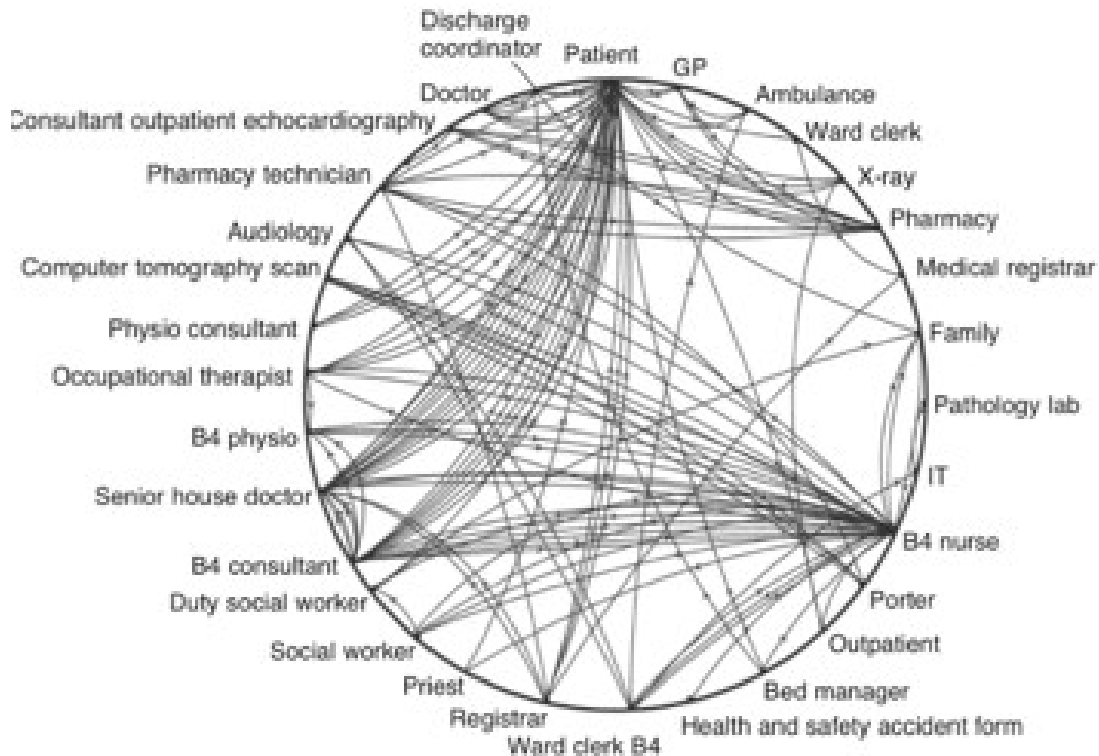
Figur 2.1 Planlagt indlagte patienter: Landsresultat for LUP 2015



Samarbejde
hosp/hjemmepleje
20% 😞
16% :-/

Spørgsmålene i oversigtsfiguren er sorteret efter gennemsnitsscore. Teksten angiver spørgsmålsformuleringer i afkortet form. Spørgsmålenes fulde formulering fremgår af spørgeskemaet i bilag 1. Antal besvarelser er angivet i parentes. Pilene viser, om resultatet i 2015 er bedre (➔), dårligere (➔) eller ikke signifikant forskelligt (➔) fra resultatet i 2014. Enkelt spørgsmål kan pga. ændringer i spørgsmålet ikke sammenlignes med tidligere.

Udskrivelse af kompleks patient



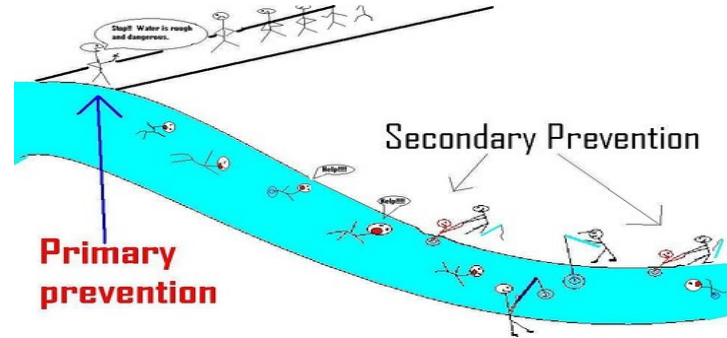
Multisygdom - er lighed og sikker sammenhæng en drøm?



PS!

Mål ...

- Sikkert patientflow – også på tværs af sektorer og lovgivninger
- Fagligheder, der taler sammen/samme sprog
- Social og sundhed tænkt sammen – forebyggelse i fokus
- Stærk involvering - og fokus



Visionen!

Vi ønsker at opnå et sundhedsvæsen, hvor alle har lige muligheder for at opnå hjælp fra sundhedsvæsenet og så langt som muligt opnår lige resultater.

