

# FRIVILLIGCENTER KERTEMINDE KOMMUNE

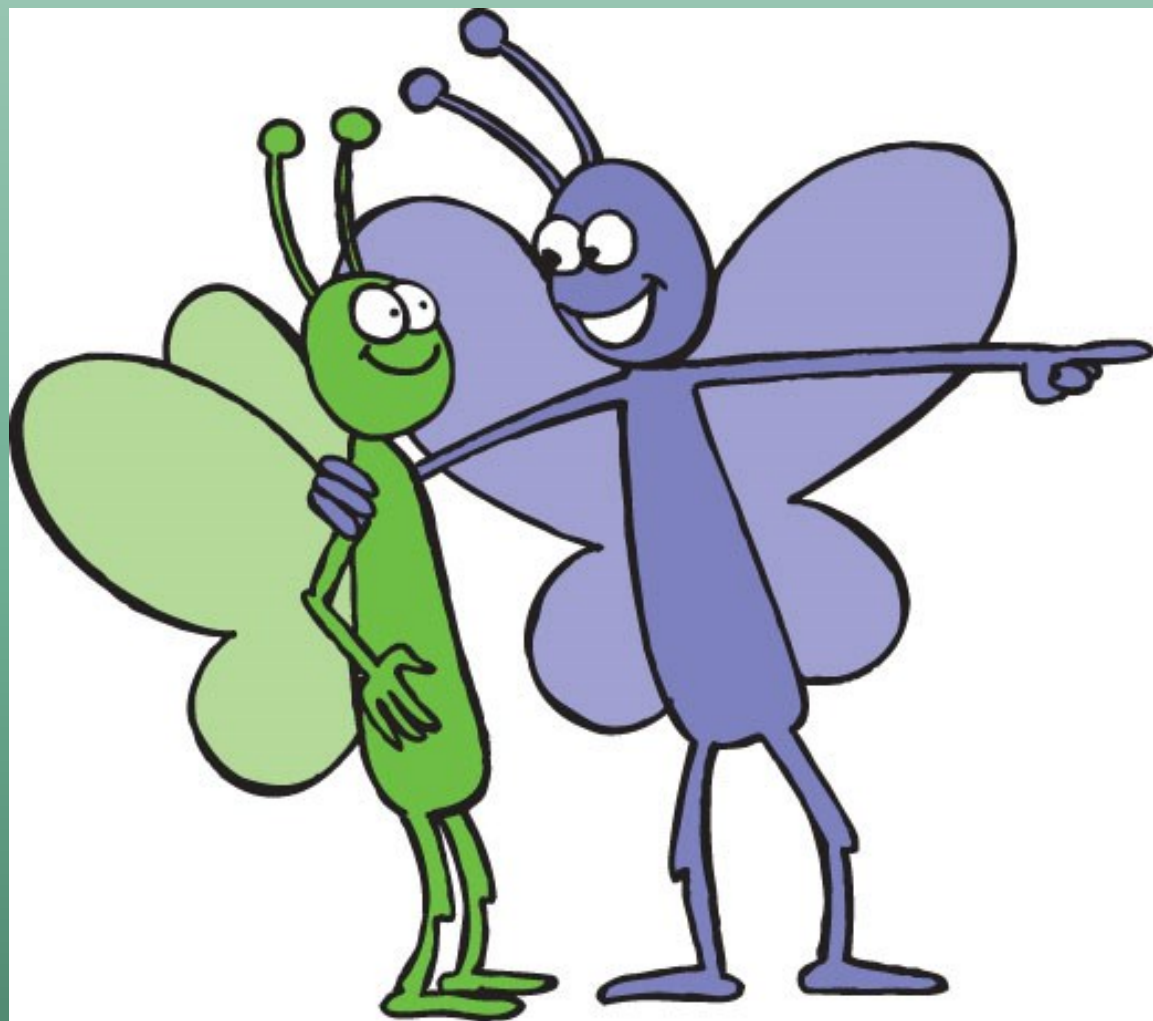
GØR DET NEMMERE OG SJOVERE AT  
VÆRE FRIVILLIG





ERFARINGER MED  
AT INDDRAGE  
FRIVILLIGE SOM  
STØTTE TIL  
PSYKISK SÅRBARE  
FAMILIER

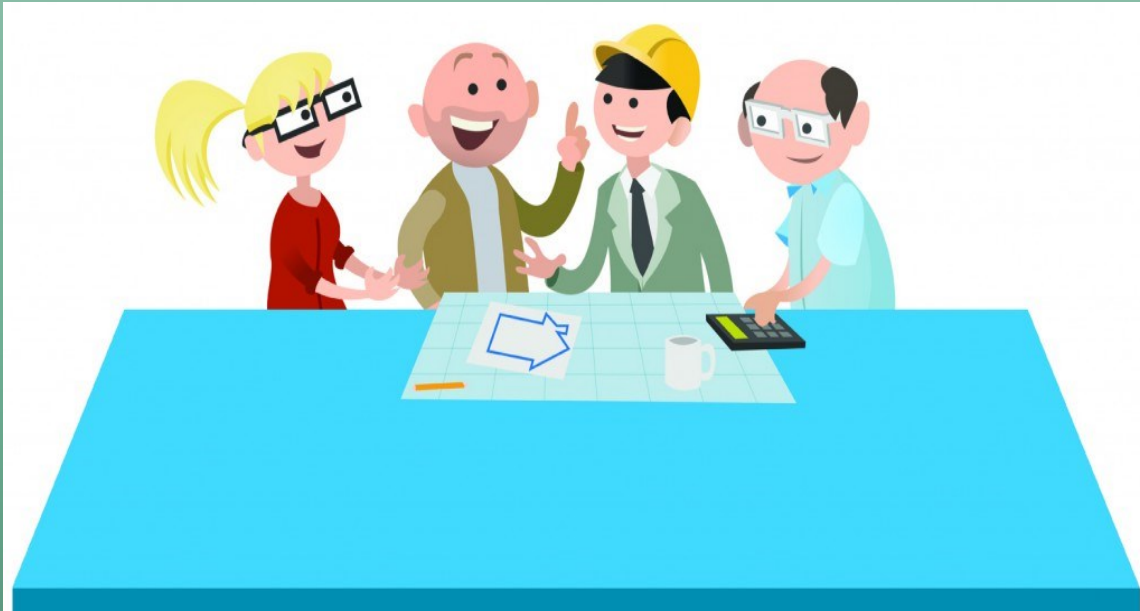
v/JENS GANTRIIS



ERFARINGER  
MED AT  
INDDRAGE  
FRIVILLIGE



BALANCE  
MELLEM  
FAGLIGHED  
OG  
FRIVILLIGHED



HVORDAN KAN  
MAN  
INVOLVERE  
KOMMUNEN  
OG DE  
PÅRØRENDE I  
PROCESSEN?



HVEM ER DE  
FRIVILLIGE?



Hmm