

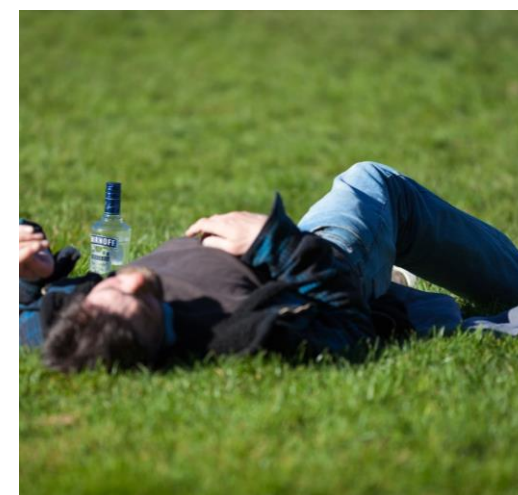


Hvad ved vi om evidensen i alkoholforebyggende indsatser – og hvordan skal fremtiden se ud?

Morten Grønbæk

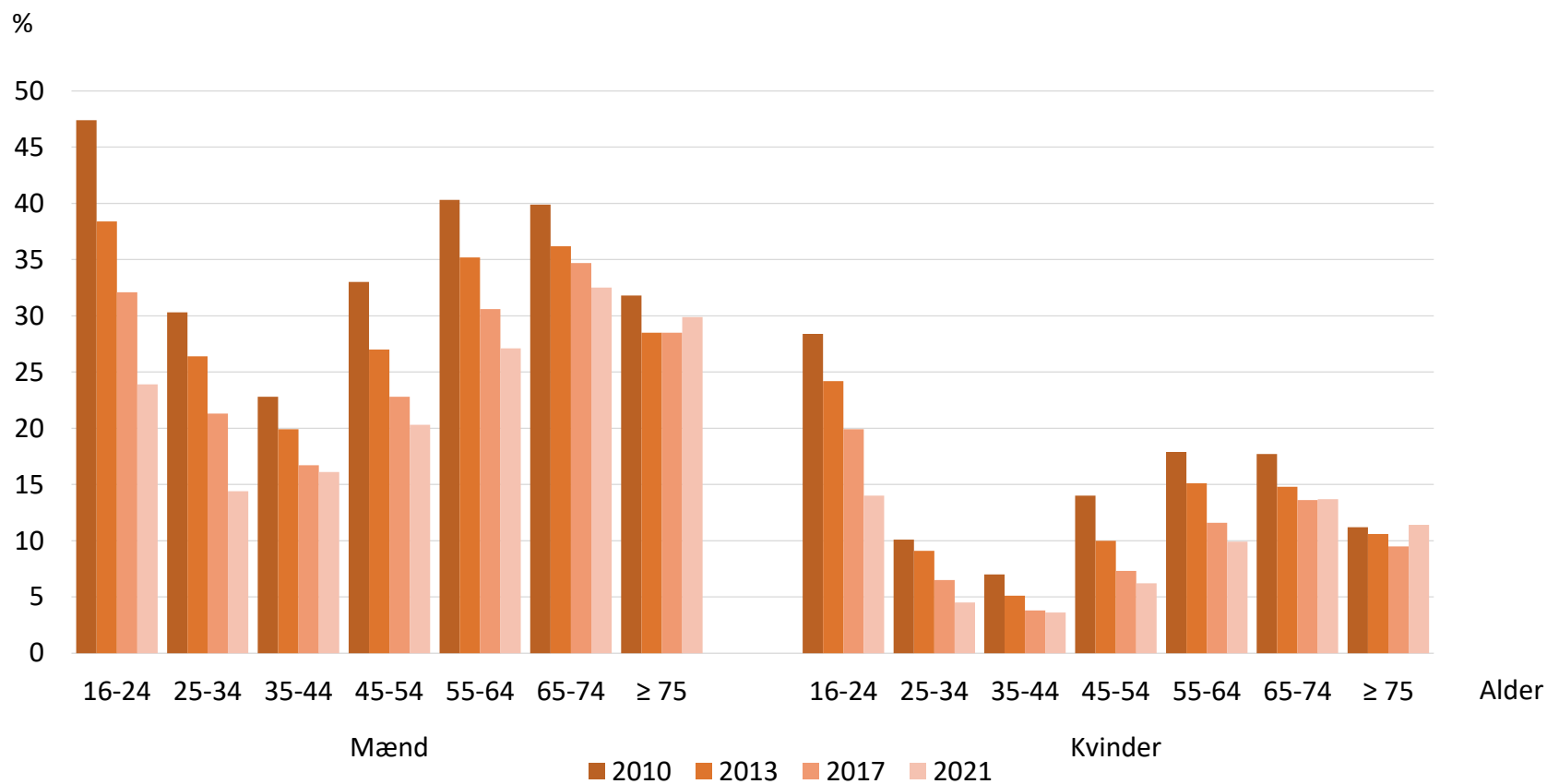
Formand, Vidensråd for Forebyggelse

Direktør, professor, dr. med., Statens Institut for Folkesundhed



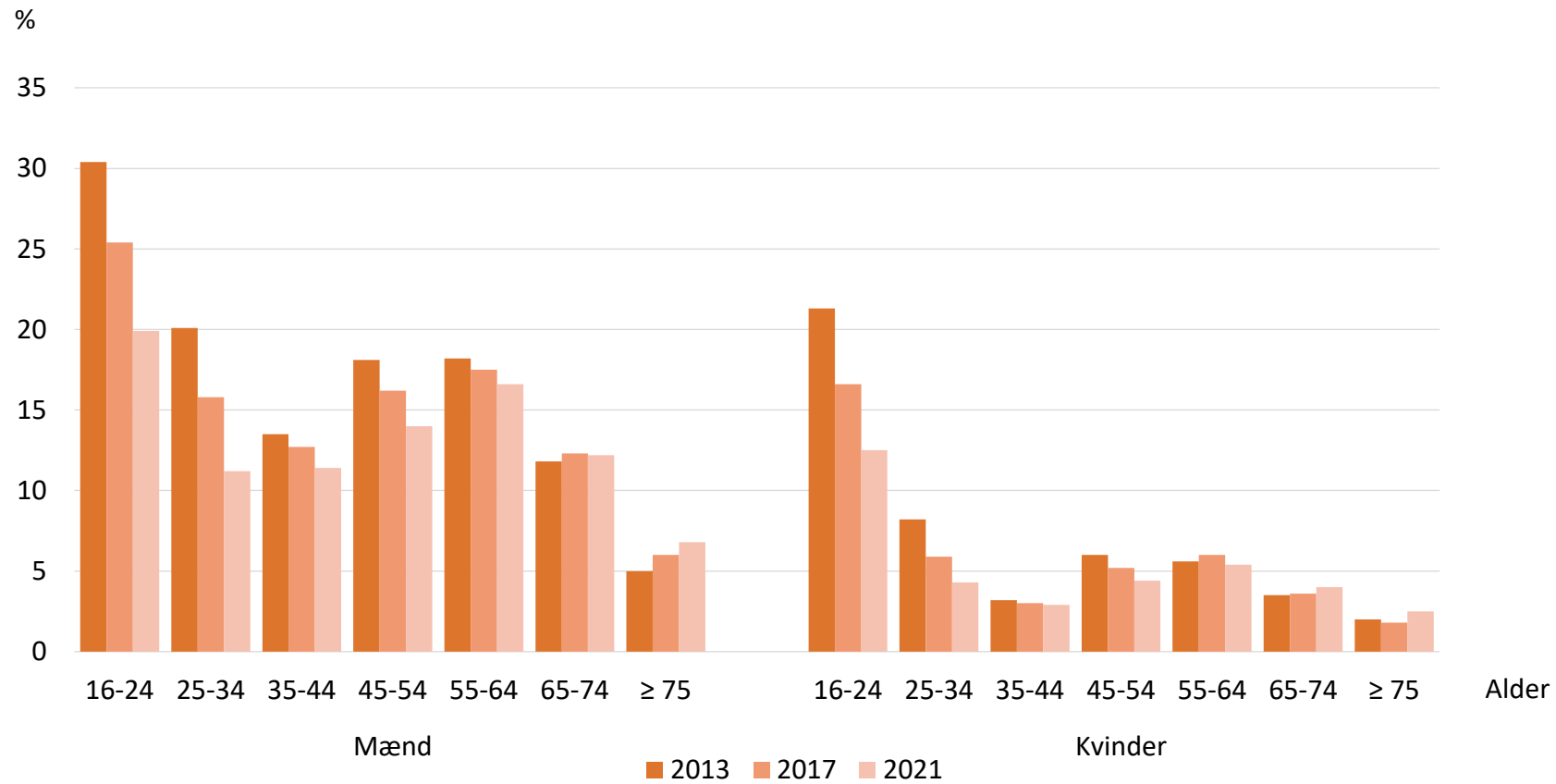
Drikker mere end 10 genstande om ugen

2010: 24,6 %	2013: 21,1 %	2017: 18,0 %	2021: 15,7 %
--------------	--------------	--------------	--------------



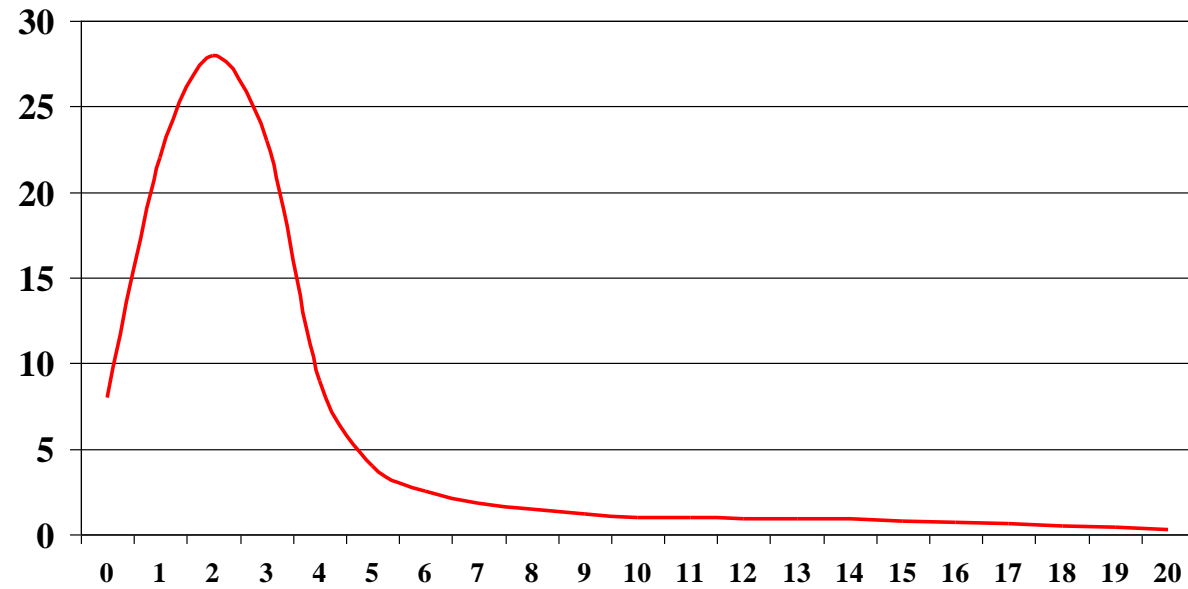
Binge drikkere

2013: 12,4 %	2017: 10,7 %	2021: 9,1%
--------------	--------------	------------



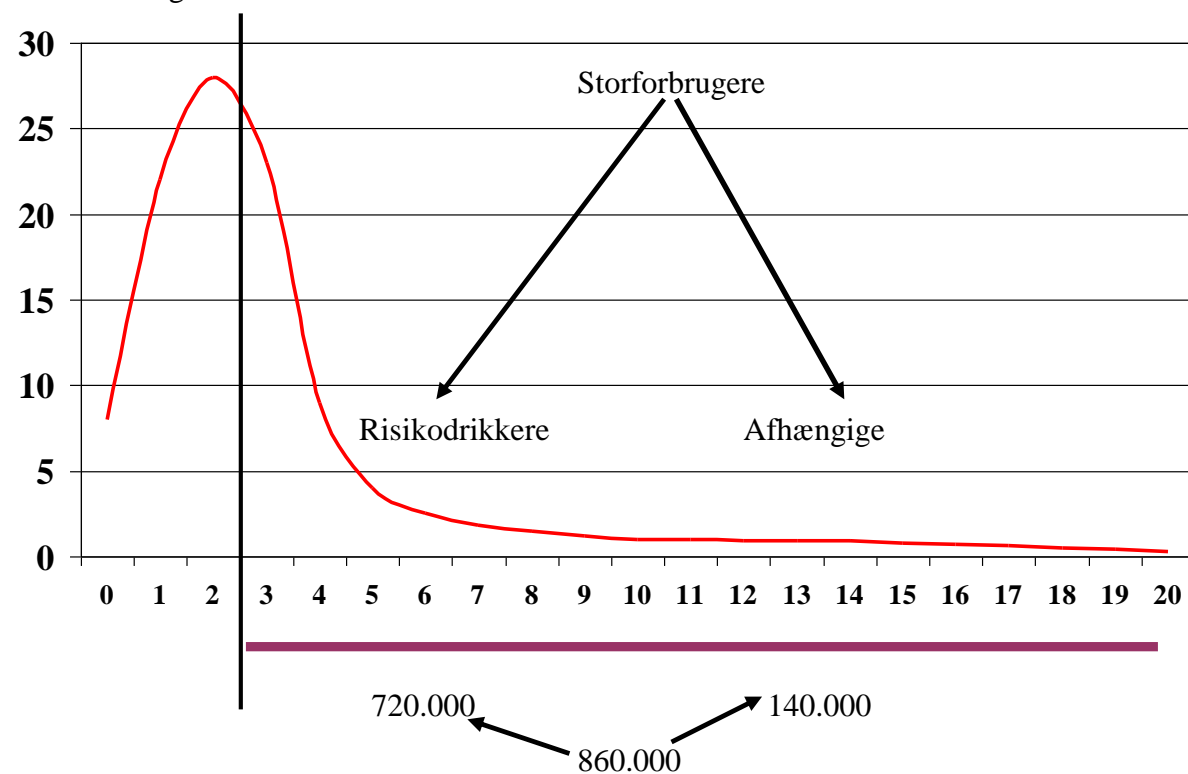
Alkoholforbrug Fordeling

Andel af befolkningen



Alkoholforbrug Fordeling

Andel af befolkningen



Alkoholforbrug i gymnasierne

	Gymnasiale uddannelser	
	Piger	Drenge
Binge-drinking ≥ 4 gange indenfor de seneste 30 dage	23 %	33 %
Det gennemsnitlige alkoholindtag i forbindelse med seneste gymnasiefest	7,4 genstande	9,4 genstande

Alkohol

Danske folkesundhedsmæssige udfordringer

Storforbrugere

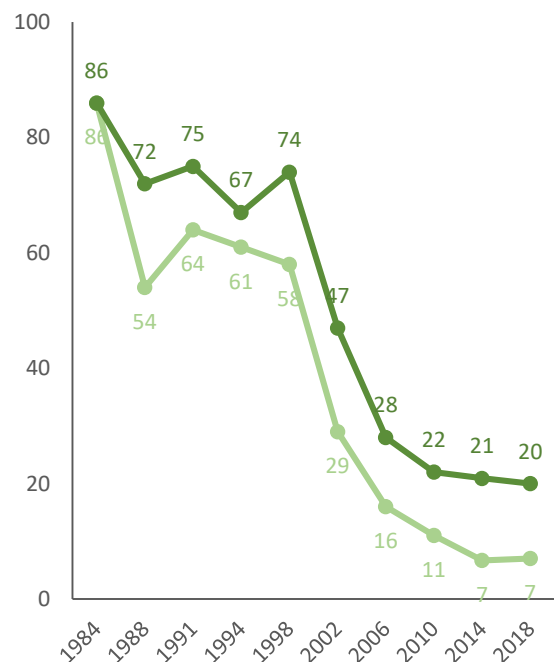
Afhængige

Unge druk

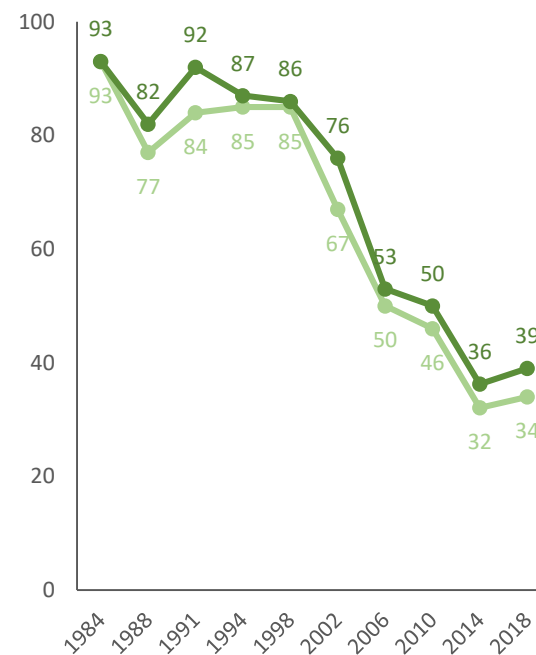
Fald i unges alkoholforbrug (1984-2018)

Andel der har prøvet at drikke alkohol

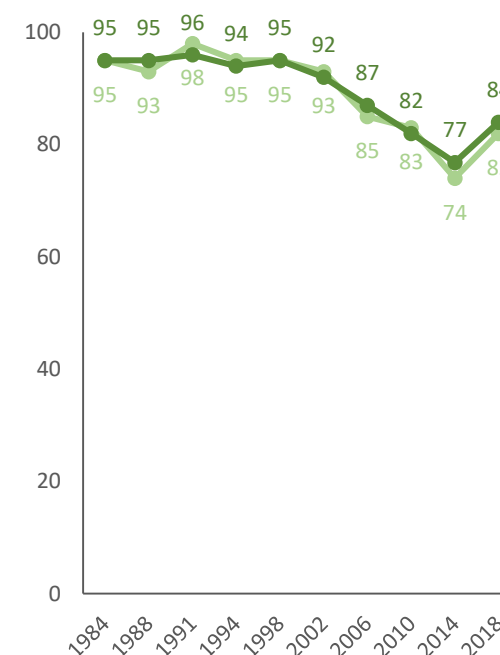
11-årige



13-årige

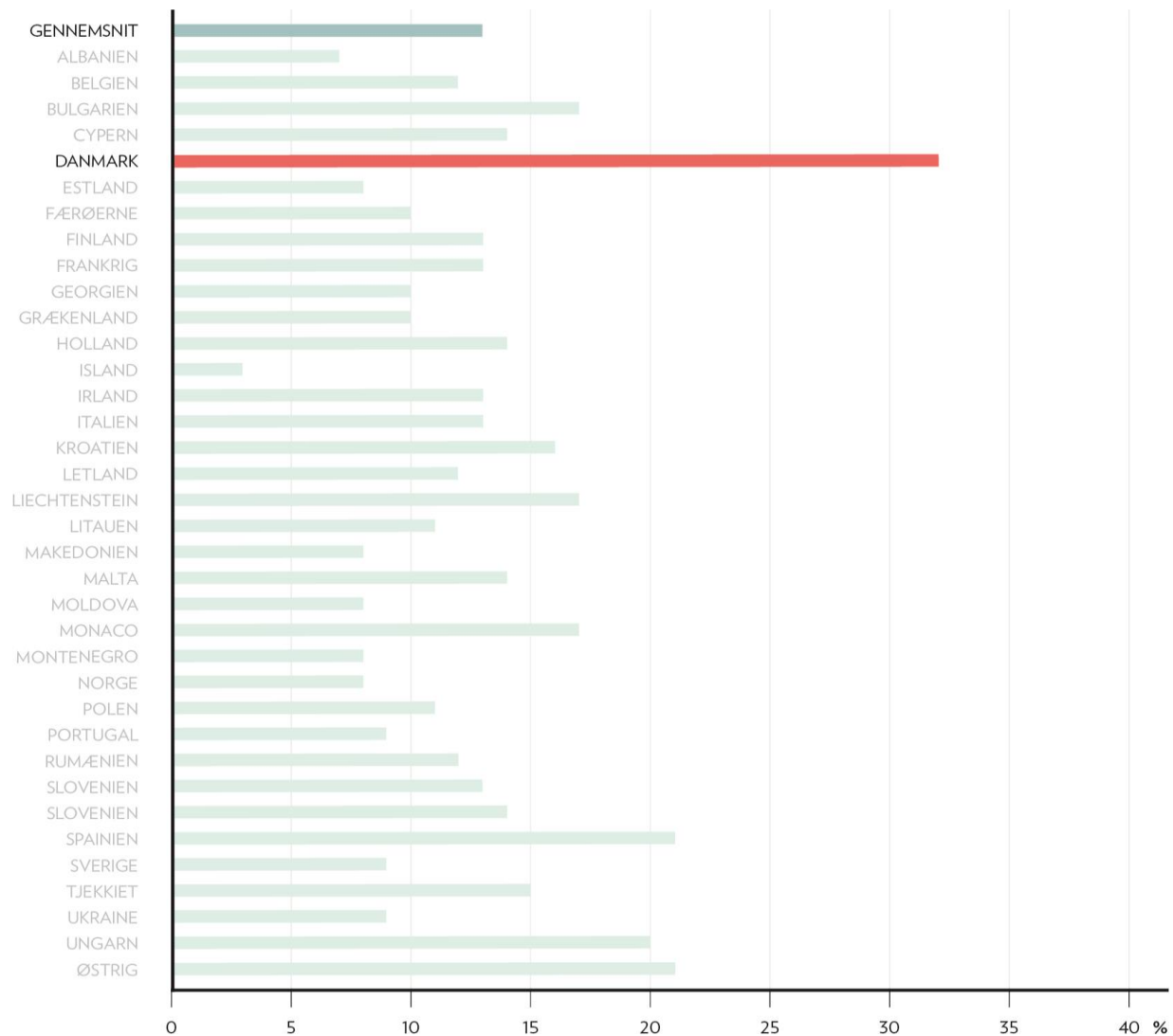


15-årige



—●— Piger —●— Dreng

Fuldskab blandt 15-årige i Europa



Konsekvenser af et tidligt højt alkoholforbrug



I perioden 2010-2020 >14 dødsfald pr år grundet alkohol i aldersgruppen 15-25 år

18-årig død: Styrkede ned fra 3. sal

15. feb. 2014, 08:42 Opd. 15. feb. 2014, 13:31

af Kristian Bech Josefsen

En 18-årig mand er død af sine kvæstelser, efter at han fredag aften kravlede ud af vinduet i en tredjesals lejlighed i Odense og faldt ned. Det oplyser Fyns Politi til tv2.dk.

Ulykken skete på Sønder Boulevard.

Klokken 22.53 får vi en anmeldelse om, at der er sket en ulykke i en lejlighed. Politichefen ved Fyns Politi til tv2.dk.

Politiet betegner det som en tragisk ulykke, at en 17-årig dreng natten til lørdag blev ramt af et tog.

Af leveret af Nyhedsbureauet Newspaq
7. marts 2015 11:38

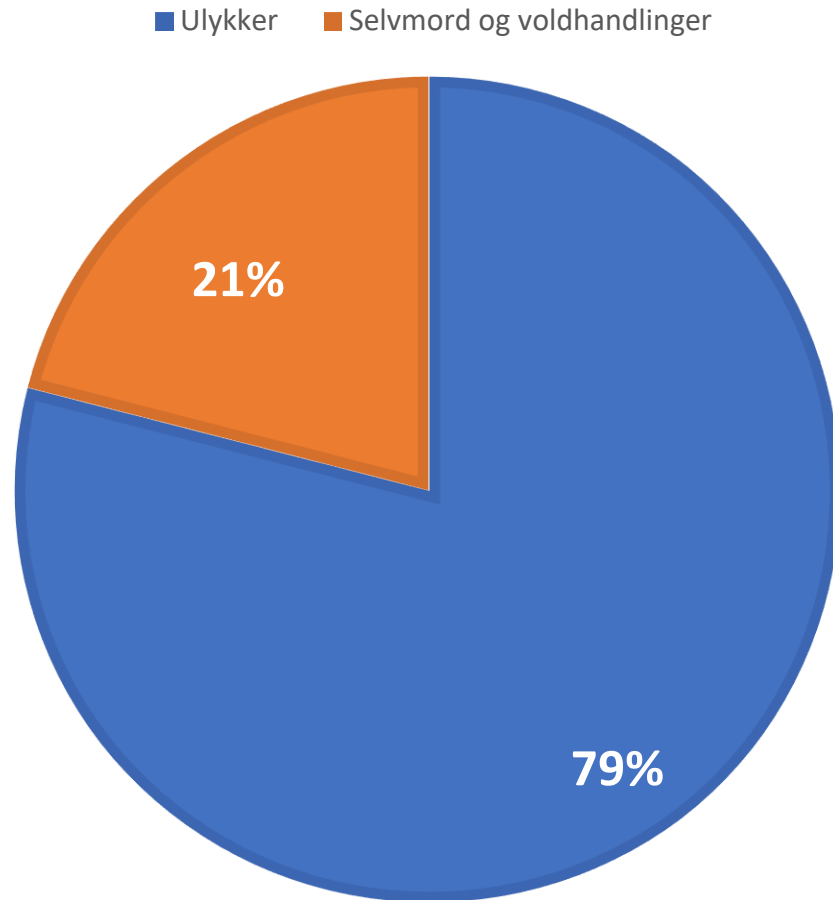
En 17-årig gymnasieelev fra Odense er natten til lørdag blevet dræbt af et tog på banelegemet ved Odense Banegårdscenter. Der er tale om en tragisk ulykke, siger vagtchef Kim Munksgaard fra Fyns Politi.

Politiet mener, at drengen blev påkørt af et tog, da han var på vej til arbejde.

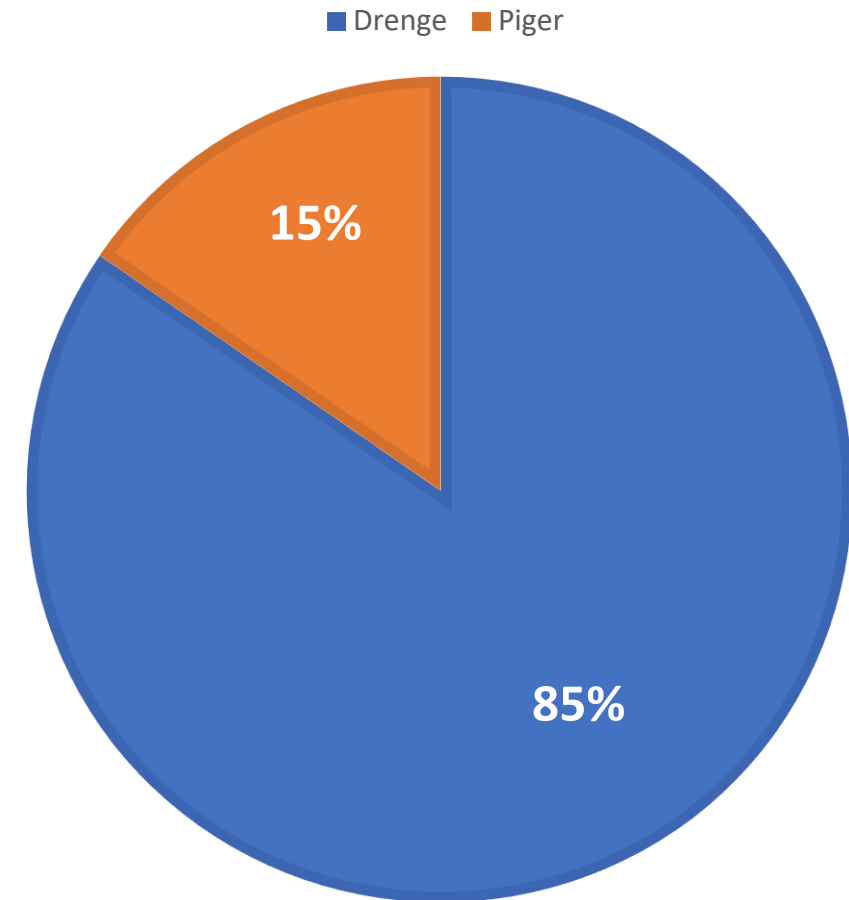


143 alkoholrelaterede dødsfald blandt 15-25 årige

Hvordan?



Hvem?

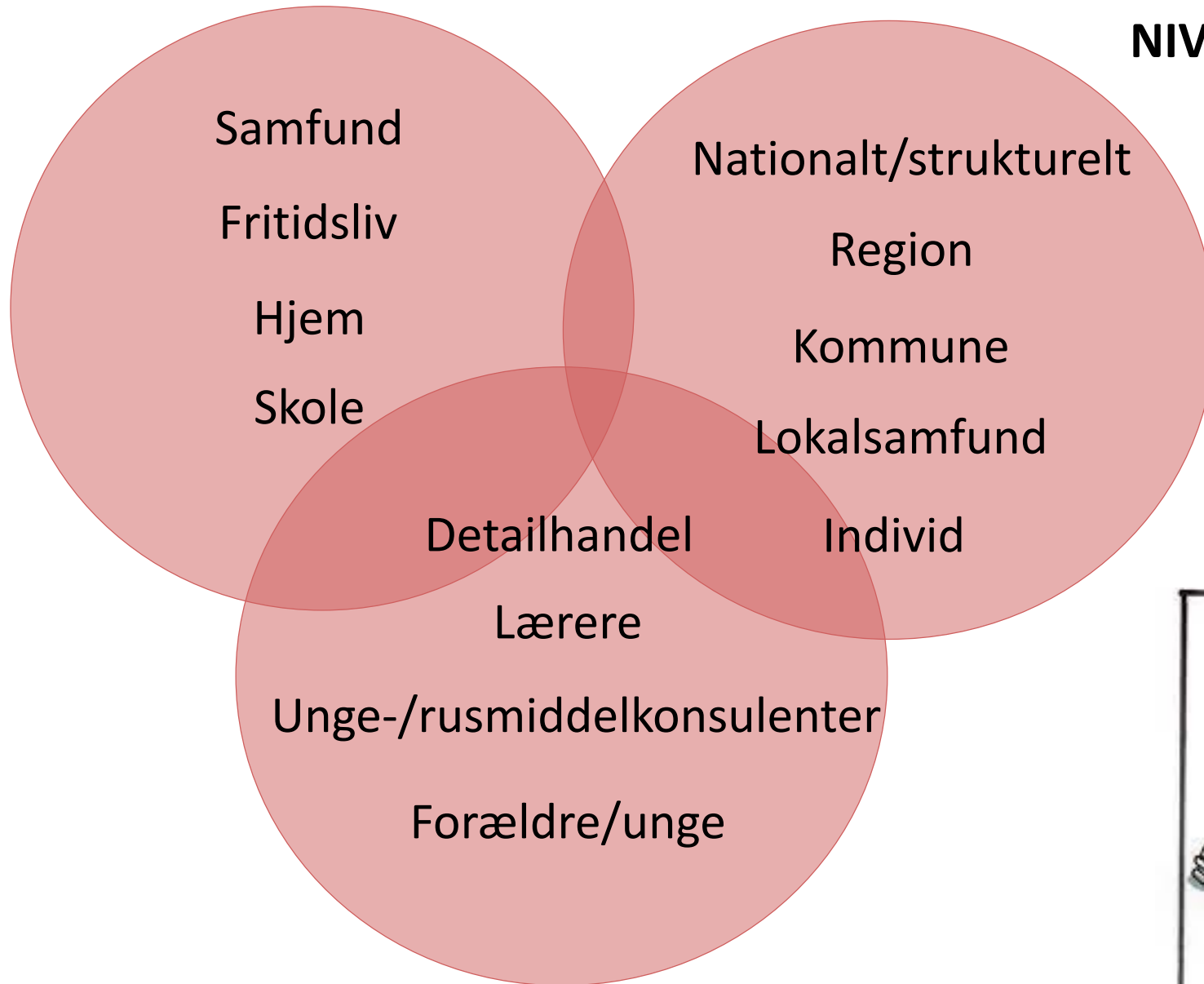




>14 dødsfald/år grundet alkohol i aldersgruppen 15-25 år

ARENA

NIVEAU



AKTØRER



- › **Den islandske model: multikomponent indsats, der har haft effekt på både tobaks-, alkohol- og cannabisforbruget blandt unge**

- › **Helhedsorienteret indsats med fokus på at ændre miljøet omkring de unge, så de i højere grad vælger rusmiddelfrie fællesskaber ved fx:**
 - › Øget udbud af fritidsaktiviteter
 - › Udgangsforbud efter kl. 22 for unge under 18 år
 - › Forældreundervisning i at holde trit med de unges aktiviteter og tilbringe tid med dem
 - › Kompetencegivende undervisning



Based on the Icelandic Prevention Model

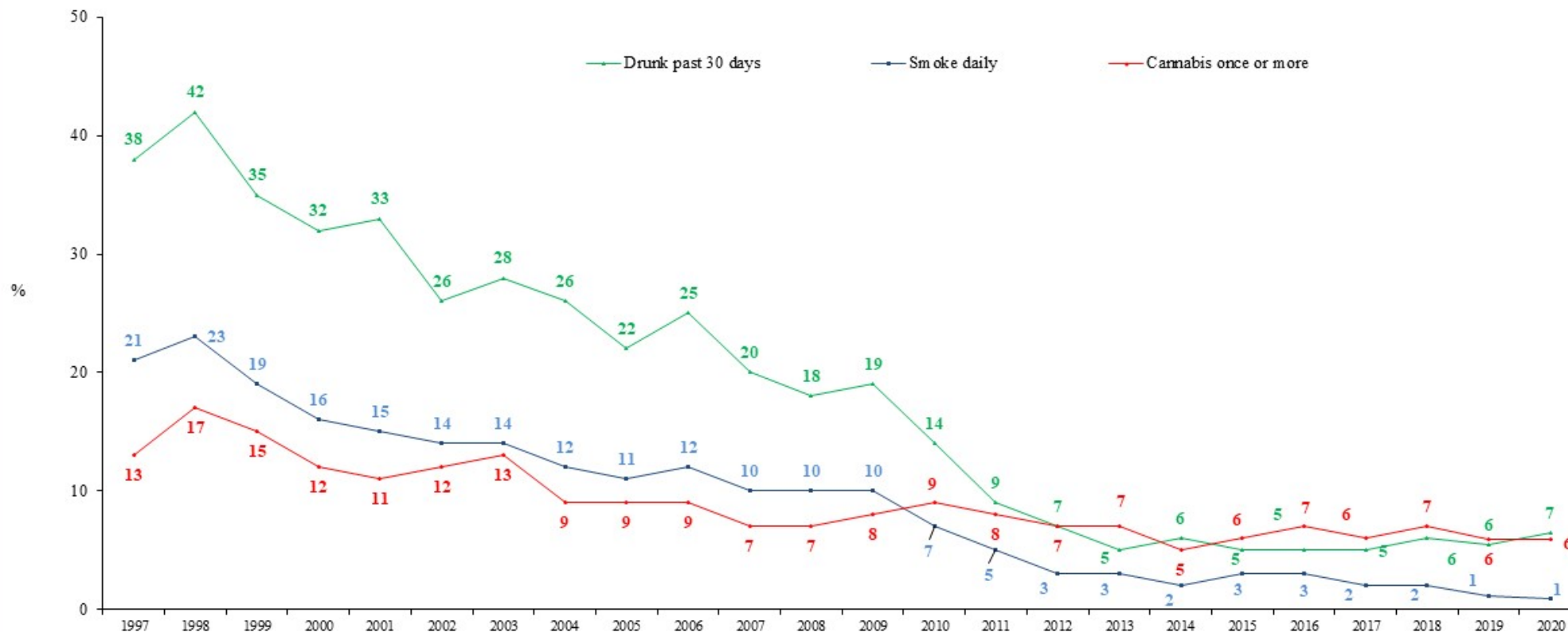
From highest to lowest in substance use – 15/16 year old students

Fra 1997-2020 er der sket i fald i

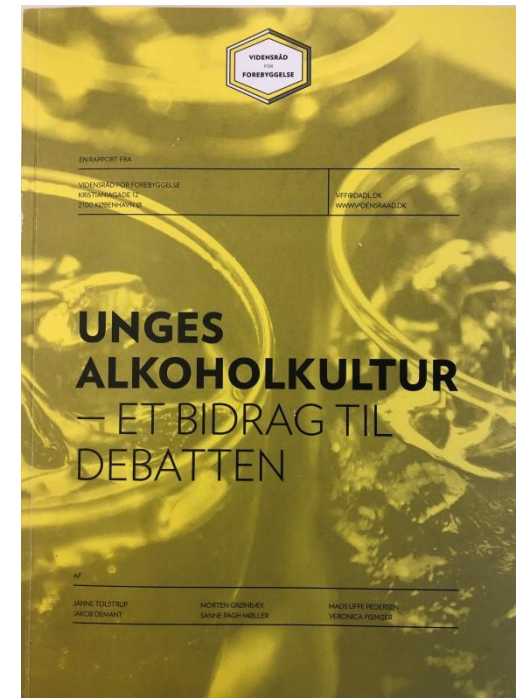
Alkoholforbrug fra 38% til 7%

Tobaksforbrug fra 21% til 1%

Cannabisforbrug fra 13% til 6%



ALKOHOL - forebyggelse



Anderson P et al. Effectiveness and cost-effectiveness of policies and programmes to reduce the harm caused by alcohol. Lancet. 2009;373(9682):2234-46

ALKOHOL - forebyggelse

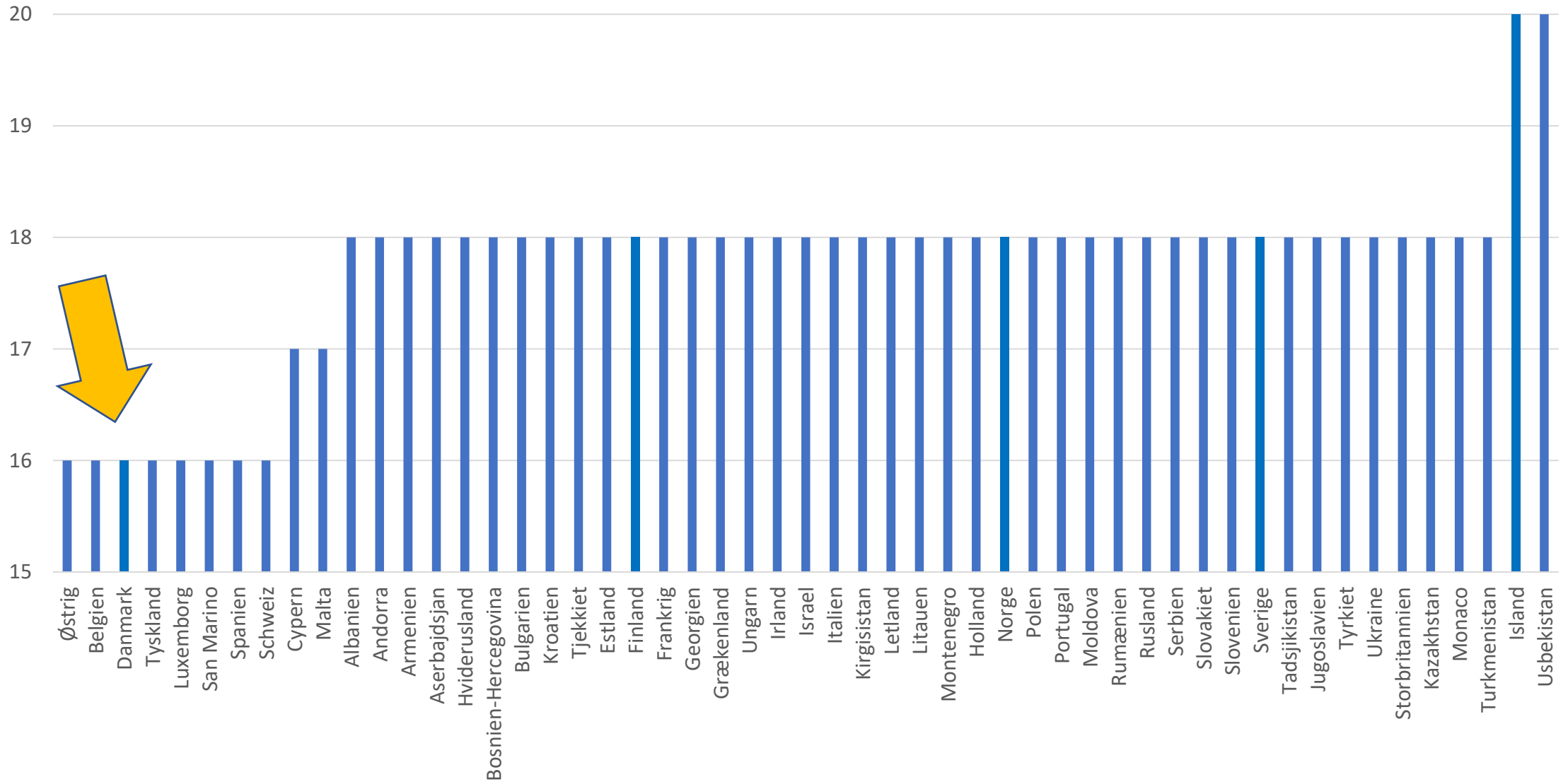
Priser, afgifter – minimumspriser

Fastsætte og håndhæve høj aldersgrænse på salg af alkohol



Anderson P et al. Effectiveness and cost-effectiveness of policies and programmes to reduce the harm caused by alcohol. Lancet. 2009;373(9682):2234-46

Aldersgrænser for køb af alkohol i detailhandelen



ALKOHOL - forebyggelse

Priser, afgifter – minimumspriser

Fastsætte og håndhæve høj aldersgrænse på salg af alkohol

Kontrol/begrænsning af alkoholmarkedsføring og reklamer

Indsigt i lobbyorganisationers arbejde

Indsats mod spirituskørsel

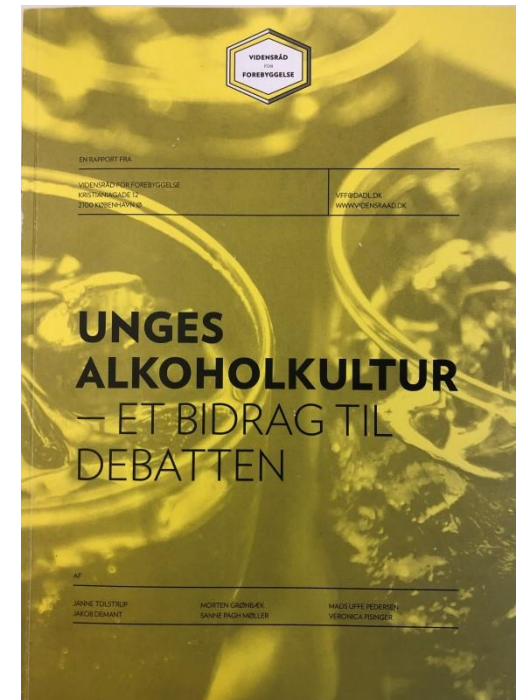
Information om alkohols skadevirkninger

Alkoholfri fester på gymnasier, erhvervsskoler (universiteter?)

Begrænsning af tilgængelighed: åbningstider, antal salgssteder.

Screening og korttidsintervention i sundhedsvæsenet

Øget adgang til behandling



Anderson P et al. Effectiveness and cost-effectiveness of policies and programmes to reduce the harm caused by alcohol. Lancet. 2009;373(9682):2234-46

Alkohol

Fremtiden

Danske folkesundhedsmæssige udfordringer



Storforbrugere

Afhængige

Unge druk

Alkohol

Fremtiden

Danske folkesundhedsmæssige udfordringer



Storforbrugere -> Information, minimumspriser

Afhængige -> Tidlig opsporing, bedre behandling

Unge druk -> Aldersgrænser (18), minimumspriser