

Årets Højdespringer 2024

Neurologi, Fysio- og Ergoterapi, RHG

Tanja Grønskov, senior UKYL

Louise Romedahl Poulsen, junior UKYL

Morten Stilund, UALO



2022 – Wake-up Call

- Inspektorrapport juni 2022, kort efter flytning til RHG
- Nyt uddannelsesteam
- Nye strukturer, initiativer og uddannelse

Bilag 3 Inspektorrapport

SST-12 (Identifikationsnummer for besøget. Feltet auto genereres af Sundhedsstyrelsen.)				
Afdelingsnavn				
Hospitalnavn				
Temater				
1 – Særlig problematisk, 2 – Utilstrækkelig, 3 – Tilstrækkelig, 4 – Særlig god				
Zone	Særlig problematisk	Utilstrækkelig	Tilstrækkelig	Særlig god
Introduktion til afdelingen				
Uddannelsesprogram				
Uddannelsesplan				
Medicinsk ekspert - Læring i rollen som medicinsk ekspert				
Kommunikator - Læring i rollen som kommunikator				
Samarbejder - Læring i rollen som samarbejder				
Leder/ administrator - Læring i rollen som leder/administrator				
Sundhedsfremmer - Læring i rollen som sundhedsfremmer				
Akademiker - Læring i rollen som akademiker				
Professionel - Læring i rollen som professionel				
Forskning - Uddannelsessagende lægers deltagelse i forskning				
Undervisning - som afdelingen giver				
Konferencernes - læringsværdi				
Læring og kompetencevurdering				
Arbejdstilrettelæggelse - Tilrettelæggelsen tager hensyn til videreuddannelsen af læger				
Læringsmiljøet på afdelingen				
Særlige initiativer:				

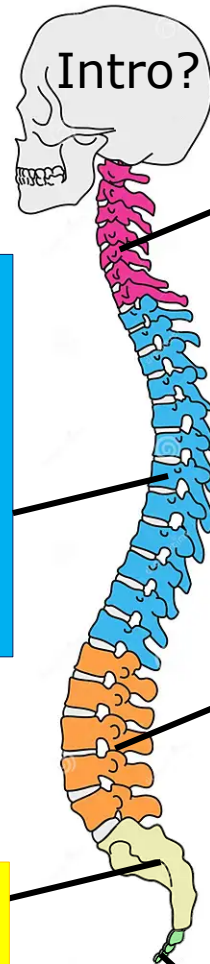
Kompetencer, kompetencer

- Fokus på struktureret kompetencevurdering
 - Kompetencetavle
 - Don't break the chain
 - Krav om dokumentation
 - Uddannelse af vejledere/kliniske supervisorer

Kompetencer, kompetencer



Figur 1: Det ideelle forløb for en KBU stilling



Thorax = Troldmand = Godt på vej - 4. til 6. måned

Fremlægge patienter til morgenkonf, dagens case.
Lede teamkonference /vagtoverlevering under supervision.
Månedlige vejledersamtaler
Alle kompetencer er opnået inden udgangen af måned 5.
Kan undersøge en bevidstløs patient.
Kan oplære kolleger i lumbalpunktur, stuelæge- og forvagttsfunktioner.
Underviser på afdelingen, afholdt journalclub /bedside...

Cervikal = Champ = Kompetent – 6. måned

Slutsamtale og afslutning på akut forløbet.
Karrierevejledning ved vejleder/UAO
Hvis kvalificeret opfordres til ansøgning til intro
Kompetencer og kurser godkendes
Introlægen evaluerer sit ophold, samtale med UAO om evalueringen og evt. forbedringsforslag.
Evaluering af hovedvejleder/vejleder med UKYL.
UAO godkender forløbet.

Lumbar = Lærling = Novice - 2. til 3. måned

Selvstændig forvagt med modtagelse af patienter.
Selvstændig stuelæge til lumbalpunkturen.
Selvstændig stuegang med mulighed for supervision af SL.
Månedlige vejledersamtaler
Introlægen får alle kernekompetencer, dokumenteret med MiniCEX/kompetencekort.
Kursusrække påbegyndes.
Er i "+" en hel aften/nattevagt efter 2½ måned.

"+" Ben = Introduktionsmåned – 1. måned

KBU lægen er i "+" og går med forvagt og stuelæge, holder kalderen.
Superviseret stuegang på alment/stroke sengeafsnit.
Introundervisning til akutte neurologiske tilstande
Intro til vagtplan/EPJ/databaser/praktiske forhold
Intro til visitation og Nattevagtskørekort
Simulationstræning i Lumbalpunktur og Status epilepticus
Intro samtale afholdt med vejleder og godkendt af UAO

Coccygis = Kontakt – en måned før opstart

30 min telefonsamtale med UKYL og skemalægger. Planlagte ferier, omsorgsdage.
Kort forventningsafstemning til KBU stillingen.
Tilsendt materiale med adgange til EMENTO og anbefalet læsning.

Plan for kompetenceudvikling og kompetencegodkendelse Introstilling. NAVN:									
Kompetence	Hvordan	Hvor	Hvem	Metode	Hyppighed	Hvornår (skal kompetencen være opnået)	Niveau		
							Novice: X	Godt på vej: Y	Kompetent: Z
KK1 NU vågen patient	Udføre standardiseret NU, tolke og handle på fund. Skrive standardiseret neurologisk journal	Stuegang, forvagt, stuelæge, amb. Selvstudium Klinisk undervisning i introduktionen Afd.s undervisning Bedside-supervision	Kompetencen kan vurderes ved direkte obs. af hovedvejleder/UAO el. stuegang-vagtteams Mindst en gang af vejleder/UAO	MiniCEX Audit	3 stk. superviserede NU pr. uge den 1. måned	2. måned			
KK2 NU bevidstløs patient	Udføre målrettet NU og handle på den	Sengeafsnit, akutmodtagelse ITA	Forvagt / stuegang (m. bagvagt/SL på intensivt afsnit)	MiniCEX, Klinisk arbejde, selvstudium, bedside og supervision	2 stk. og gennemgang af KK2	1. – 6. måned			
KK3 Status epilepticus	Definere SE, behandling akut/opfølgning Udredning af årsag(er)	Sengeafsnit, akutmodtagelse ITA	Forvagt / stuegang (m. bagvagt/SL på intensivt afsnit) Simulation	MiniCEX, Klinisk arbejde, selvstudium, bedside og supervision	4 stk. og gennemgang af KK2	Måned 1. Opfølgning v. 360°			
KK4 Patient konsultation	Introduktion/agenda Interview Objektiv us, Afslutning og plan	Ambulatorium / Stroke dagafsnit	Kompetencen kan vurderes ved direkte obs. af SL el. stuegang-vagtteams Mindst en gang af vejleder/UAO	MiniCEX, Klinisk arbejde, selvstudium, bedside og supervision	4 stk. og gennemgang af KK4	1. – 11. måned			

Simulationstræning

- Tværfaglig træning og samarbejde
 - Aktuelt to scenarier



Fasttrack oplæring af UL i ambulatoriet

HU-læge afsluttende kommentarer:

"Jeg synes det var utrygt at starte i ambulatoriet, fordi jeg synes min rolle var uklar. Der har været snak om man tilknyttes enkelte specialer, hvilket jeg synes giver rigtig god mening. Endvidere kunne man overveje en yngre læge, der vejledte helt grundlæggende i opgaverne, hvordan man konfererer, hvordan man følger op mm.. Generelt har det vist sig at ambulatoriet er lidt af en favoritdag for mig, hvorfor min bekymring fra starten var helt skudt ved siden af. Derfor mener jeg også en bedre introduktion kunne forebygge."

EMENTO

- App til introduktionen af læger, overskrifter:
 - Løn og arbejdsvilkår
 - Vagtplan (HosInfo)
 - Lommekort
 - Litt. lister
 - Telefonlister
 - mm.



Udfordringer forud for inspektorb besøget

■ Tid

- Det ser SWOT ud
- Inddragelse af alle læger i afdelingen i selvevalueringen

■ Materiale til inspektorer

- Skifte fra Evaluér til Uddannelseslæge.dk

■ Fokus

- Mange initiativer på samme tid
- Forældede uddannelsesprogrammer
- Individuelle uddannelsesplaner



Udbytte af inspektorb besøget

- **Før inspektorb besøget**
 - Markant øget fokus på uddannelse i afdelingen og flere onsdage med uddannelses som tema
 - Overblik over kompetencer i afdelingen
 - Input fra alle læger i afdelingen
 - Brug af det nye evaluerings værktøj i uddannelseslaege.dk

Udbytte af inspektorb besøget

- **Under inspektorb besøget**
 - En god og saglig drøftelse af uddannelsesmiljøet i afdelingen
 - En oprigtig interesse for de initiativer og strukturer vi havde iværksat
 - En forståelse for de udfordringer som en lille afdeling med et stort ansvar kan have

Udbytte af inspektorb besøget

- **Efter inspektorb besøget**
 - En længe ventet rapport
 - En række indsatsområder som vi har fulgt op på med øget fokus
 - 1. Fastholdelse af igangværende initiativer
 - 2. Mere direkte supervision
 - 3. Indførsel af 'blokke', der sikrer at uddannelseslægerne kommer forbi de relevante subspecialer
 - 4. Højere grad af bevidsthed om, hvornår de forskellige lægeroller trænes i den kliniske hverdag mhp. struktureret oplæring i de 7 lægeroller

Ønsker til fremtidige inspektorbesøg

- En ensretning af evalueringsskemaer mellem uddannelseslæge.dk og selvevalueringsskemaet

Bilag 3 Inspektorrapport

SST-Id (Identifikationsnummer for besøget. Fellet autogeneres af Sundhedsstyrelsen.)
Afdelingsnavn
Hospitalsnavn

Temaer

1 - Særlig problematisk, 2 - Utilstrækkelig, 3 - Tilstrækkelig, 4 - Særlig god

Spørgsmål	Særlig problematisk	Utilstrækkelig	Tilstrækkelig	Særlig god
Introduktion til afdelingen				
Uddannelsesprogram				
Uddannelsesplan				
Medicinsk ekspert - Læring i rollen som medicinsk ekspert				
Kommunikator - Læring i rollen som kommunikator				
Samarbejder - Læring i rollen som samarbejder				
Leder/ administrator - Læring i rollen som leder/administrator				
Sundhedsfremmer - Læring i rollen som sundhedsfremmer				
Akademiker - Læring i rollen som akademiker				
Professionel - Læring i rollen som professionel				
Forskning - Uddannelsessægende lægers deltagelse i forskning				
Undervisning - som afdelingen giver				
Konferencernes - læringsværdi				
Læring og kompetencevurdering				
Arbejdstilrettelæggelse - Tilrettelæggelsen tager hensyn til videreuddannelsen af læger				
Læringsmiljøet på afdelingen				
Særlige initiativer:				

VS

Vis spørgsmål og vis



Introduktion

Spørgsmålene besvares på en skala fra 1-6:

1. i meget ringe grad
2. i ringe grad
3. i mindre grad
4. i nogen grad
5. i høj grad
6. i meget høj grad

Det er herudover muligt at svare 'ikke relevant'.

Ønsker til fremtidige inspektorbesøg

- **Ny UAO?**
 - Et opkald fra en inspektor/en fra sekretariatet med fifs og mulighed for sparring
 - Ekstra fokus på hjælp fra UKO
 - Fokus på sekretærbistand mm.
 - Uddannelseslæge.dk nemmere at trække anonymiserede uddannelsesprogrammer

Ønsker til fremtidige inspektorbesøg

- **Ny UAO?**
 - Et opkald fra en inspektor/en fra sekretariatet med fifs og mulighed for at vende tilbage for sparring
 - Ekstra fokus på hjælp fra UKO
 - Fokus på sekretærbistand forud for besøg
- **Uddannelseslæge.dk**
 - nemmere at trække anonymiserede uddannelsesprogrammer

Take home messages

- Ledelse, U-team og skemalægger i tæt samarbejde
 - Aktiv og rettidig rekruttering
 - Planlægning af UL-forløb
- Simulationstræningen styrker det tværfaglige og sammenholdet i afdelingen
- Synligt fokus på kompetencer (tavler mm.)
- Ledelsen prioriterer uddannelse ved at afsætte tid
- Uddannelsen i afdelingen er markant bedre efter de seneste to inspektorbesøg

Tak til

- Inspektorer
- Afdelingsledelsen Birgitte Egholm Jacobsen og tidligere cheflæge Birgitte Forsom Sandal
- UKO Vibeke Ersbak
- Kliniske vejledere og supervisorer
- Sekretærer Gæve Gerda og Mageløse Mette
- De evigt uddannelsessøgende læger!