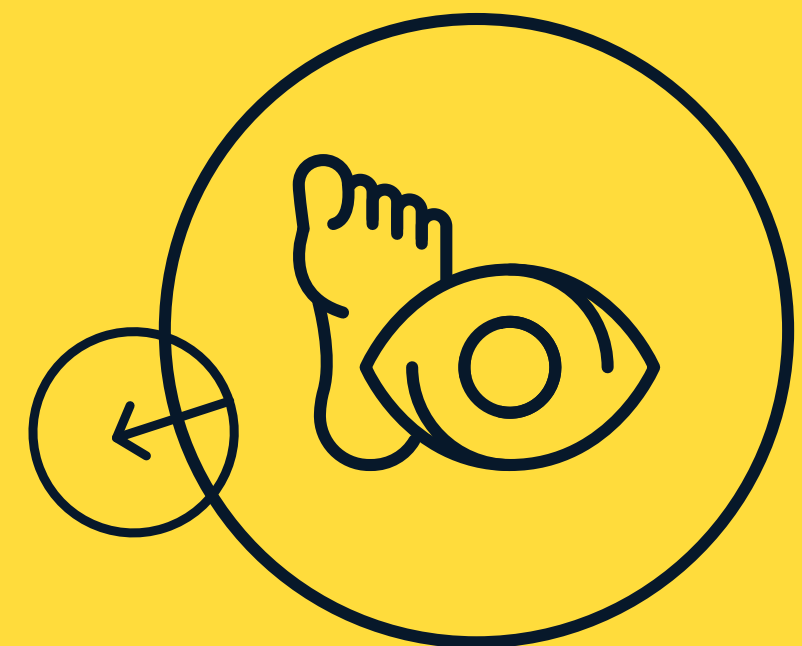


# Vær med til at spotte type 2-diabetes

Hyppig vandladning / øget tørst



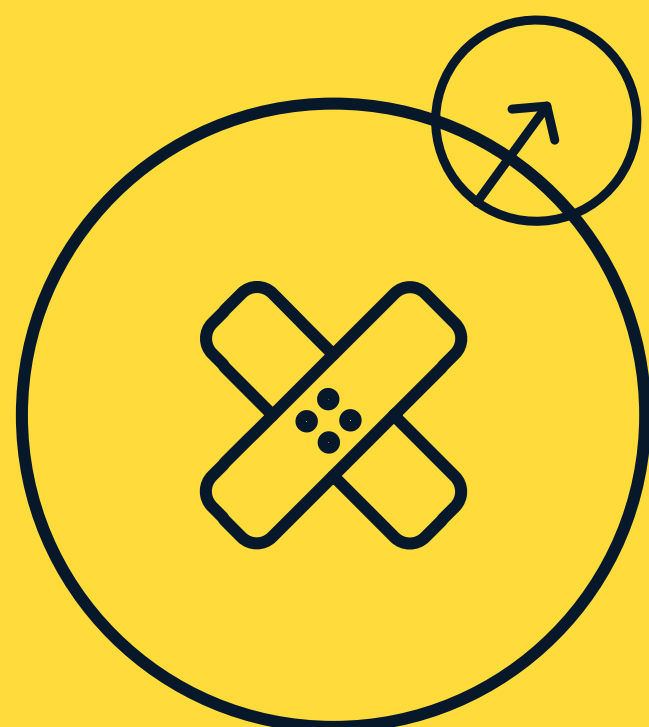
Urinvejsinfektioner



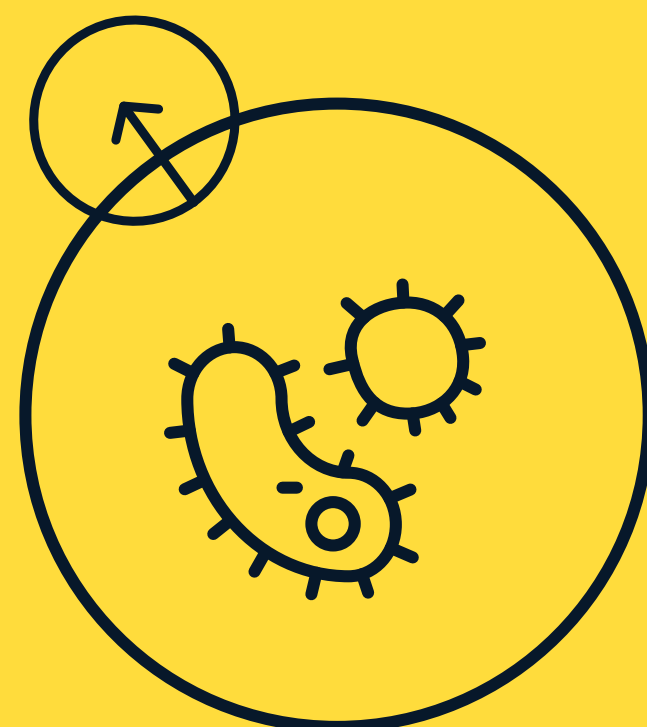
Syns-/føleforstyrrelser



Vær opmærksom på symptomer



Vanskelig heling af sår



Infektioner i hud og slimhinder

## Ved du, hvad du skal gøre, hvis du ser symptomer på type 2-diabetes hos en borger?

I dag går ca. 60.000 danskere rundt med diabetes uden at vide det. Ved at være opmærksom på symptomer på type 2-diabetes kan du sikre, at sygdommen opdages så tidligt som muligt, og at flere borgere får rettidig behandling og mulighed for at leve et godt liv med sygdommen.

**Til dig som leder:** Tal med dine medarbejdere om, hvad I gør og hvem, der gør hvad, når I får mistanke om, at en borger har type 2-diabetes. Læs mere på [sst.dk/godtspottet](https://sst.dk/godtspottet)

**Godt spottet!**  
Sammen mod type 2-diabetes