

FRIVILLIGCENTER KERTEMINDE KOMMUNE

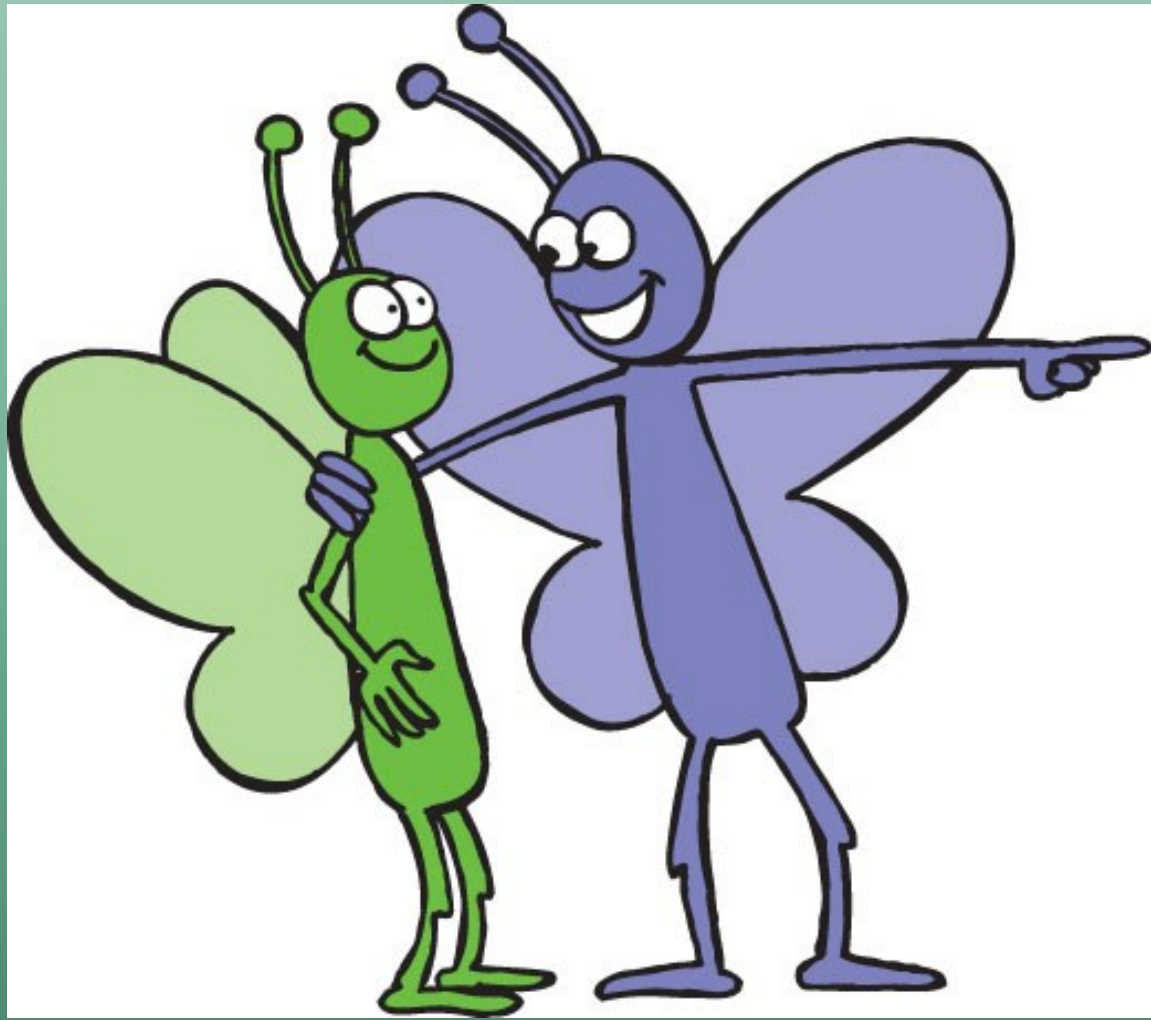
GØR DET NEMMERE OG SJOVERE AT
VÆRE FRIVILLIG





ERFARINGER MED
AT INDDRAGE
FRIVILLIGE SOM
STØTTE TIL
PSYKISK SÅRBARE
FAMILIER

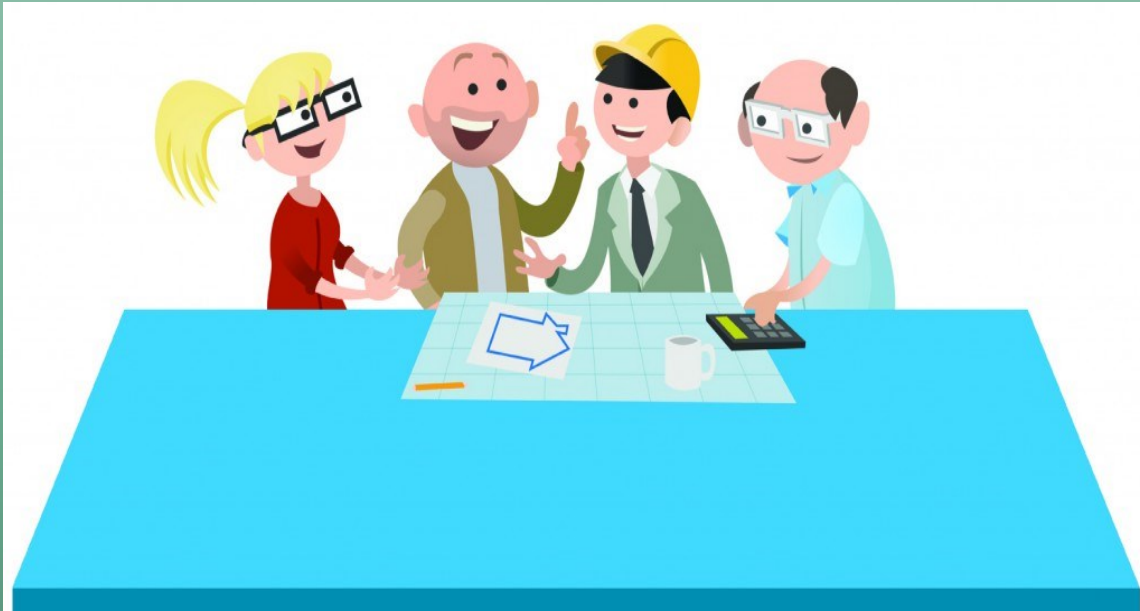
v/JENS GANTRIIS



ERFARINGER
MED AT
INDDRAGE
FRIVILLIGE



BALANCE
MELLEM
FAGLIGHED
OG
FRIVILLIGHED



HVORDAN KAN
MAN
INVOLVERE
KOMMUNEN
OG DE
PÅRØRENDE I
PROCESSEN?



HVEM ER DE
FRIVILLIGE?



Hmm