

SOCIAL ULIGHED I SUNDHED I KOMMUNERNE – HVAD ER UDFORDRINGEN?

Lene Dørfler, Center for Forebyggelse i praksis, KL

Hvem tænker vi på, når vi taler om ulighed i sundhed?

- Manden på bænken med misbrug og mange psykiske og somatiske problemer?
- Den arbejdsløse i aktivering, der har KOL og lige er blevet skilt?
- Den unge med angst, som ikke kan eller har råd til at tage bussen til behandling?
- De 2-3 børn i hver skoleklasse, hvor forældrene drikker for meget?
- Eller alle os, der godt ved, hvad vi bør gøre men ikke altid gør det....

Erfaringer fra temadage om social ulighed i sundhed



Formålet med dagene var at drøfte:

- Hvad der har betydning for social ulighed i sundhed?
- Hvordan kommunen konkret kan arbejde for at reducere social ulighed i sundhed?
- Hvordan det tværgående arbejde kan tilrettelægges i egen kommune

Erfaringer fra temadage om social ulighed i sundhed



5 centrale indsatsområder

- Børns tidlige udvikling
 - Skolegang og overgang til ungdomsuddannelse
 - Sundhedsadfærd
 - Beskæftigelse
 - Social udsathed
-
- Hvilke indsatser er de vigtigste ift. at reducere social ulighed i sundhed og hvorfor?
 - Hvordan kan indsatserne 'oversættes' til konkrete, implementerbare handlinger i kommunen?

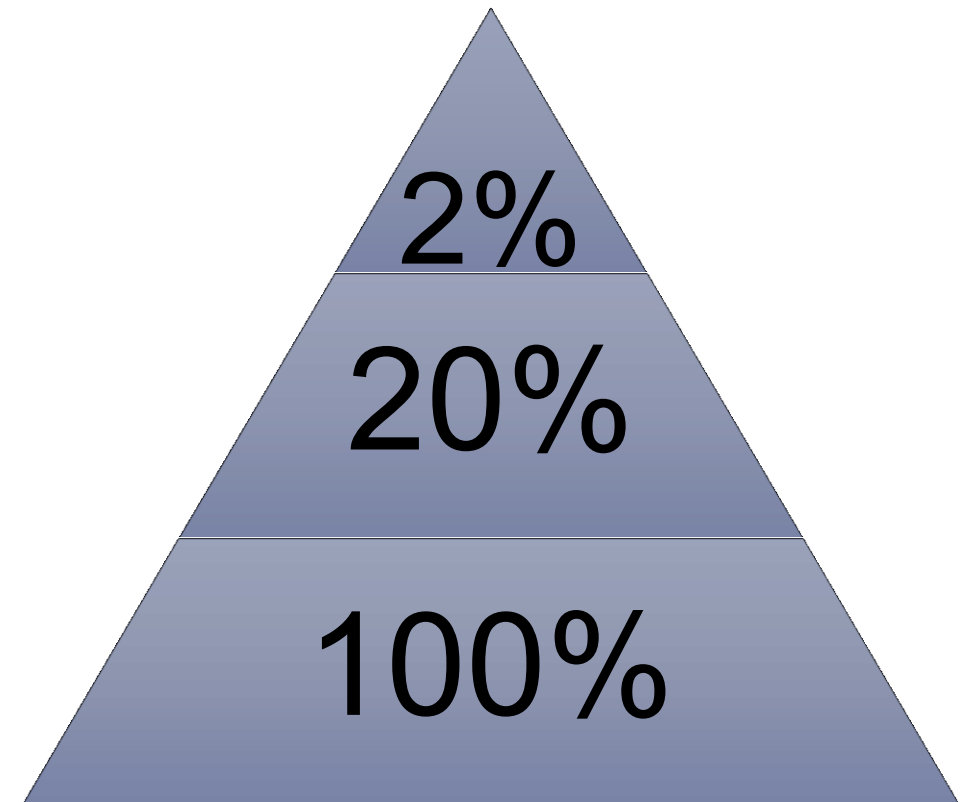
Hvem taler vi om?

Er det de 2%- 5% - de særligt udsatte?

Er det de 20 % - de sårbare med flere udfordringer eller færre ressourcer?

De 100 %?

- fordi hvis vi flytter alle lidt – så nås også de 20% og de 2%



Børns tidlige udvikling



- ❑ Universelt tilbud om sundhedspleje og ekstra opmærksomhed til mindre ressourcestærke familier
- ❑ Fokus på børns trivsel, sprog og motorik i dagtilbud og skole og tidlig opsporing af mistrivsel

Skolegang og overgang til ungdomsuddannelse



- Fremme trivsel og 'sunde' fællesskaber og forebygge frafald på ungdomsuddannelse
- Styrket indsats i forhold til rusmidler og tobak på alle skoler og ungdomsuddannelser

Sundhedsadfærd



- Røgfri skoletid og -arbejdstid
- Hjælp til rygestop for stærkt tobaksafhængige borgere med mulighed for betalt rygestopmedicin
- Tidlig opsporing af gravide og familier med alkoholproblemer
- Trivsel og fysisk aktivitet i nærmiljøet - samarbejde med frivillige og foreningslivet
- Sund byplanlægning i forhold til indretning af uderum og tilgængelighed

Beskæftigelse



- ❑ Tilbud om fysisk aktivitet og træning for ledige borgere med fokus på trivsel og fællesskab og på at reducere smerter
- ❑ Sikre en bedre tilbagevenden til arbejde efter sygefravær
- ❑ Fokus på at skabe et mere rummeligt arbejdsmarked - fleksible arbejdskrav
- ❑ Hurtig udredning og behandling, så ventetiden forkortes

Social udsathed



- ❑ KRAM indsatser i socialfaglige botilbud
- ❑ Aktiv opsøgende indsats og støtte til udsatte borgere – individuelt og familiefokus
- ❑ Koordineret sundheds- og socialindsats, fx mentor med mening og Housing First

Opfølgning med lokale temadage i 11 kommuner

Hvad er social ulighed i vores kommune?

Hvem er målgruppen?

De 2 %

De 20 %

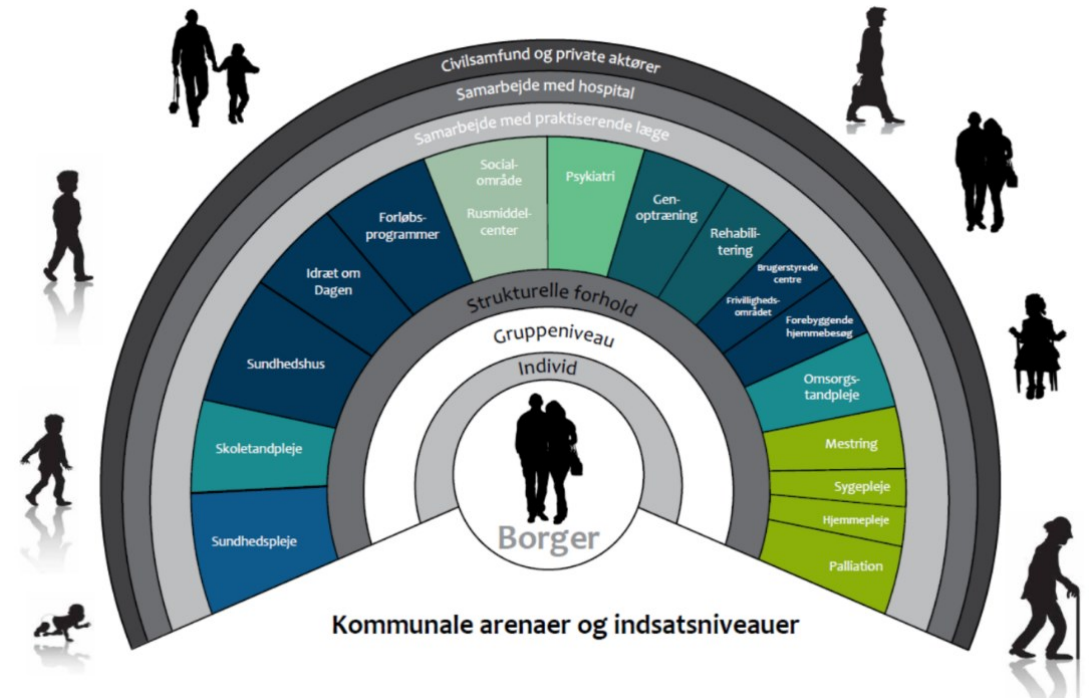
De 100 %?

Hvilke initiativer skal igangsættes?

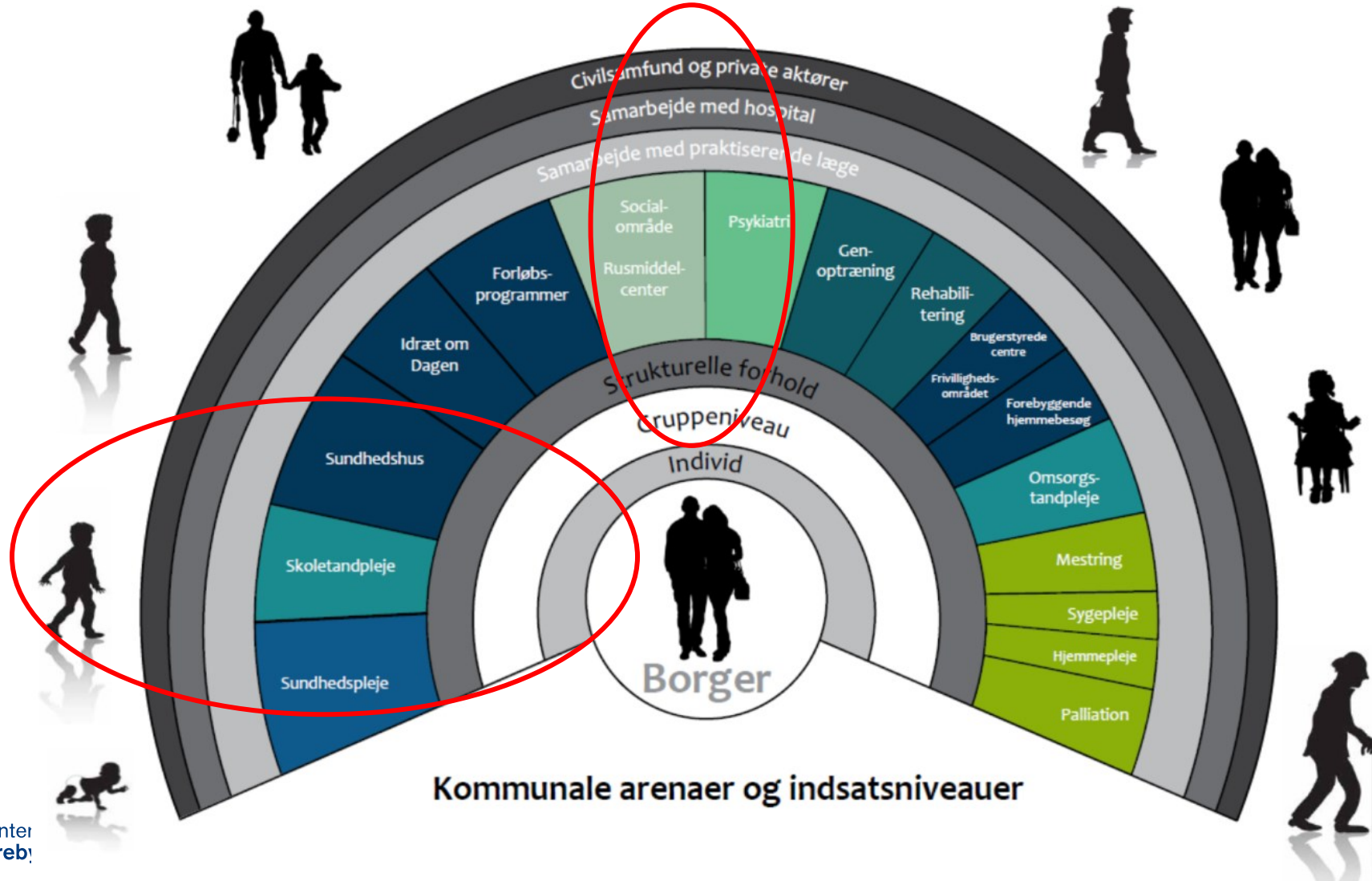
- En kommune samlede alle på børne – unge, sundhed, social og beskæftigelsesområdet
- En kommune havde fokus på sundhed i socialpsykiatrien
- En kommune lavede indsatser på tværs af sundhed og beskæftigelsesafdelingen

Valgene er mange!

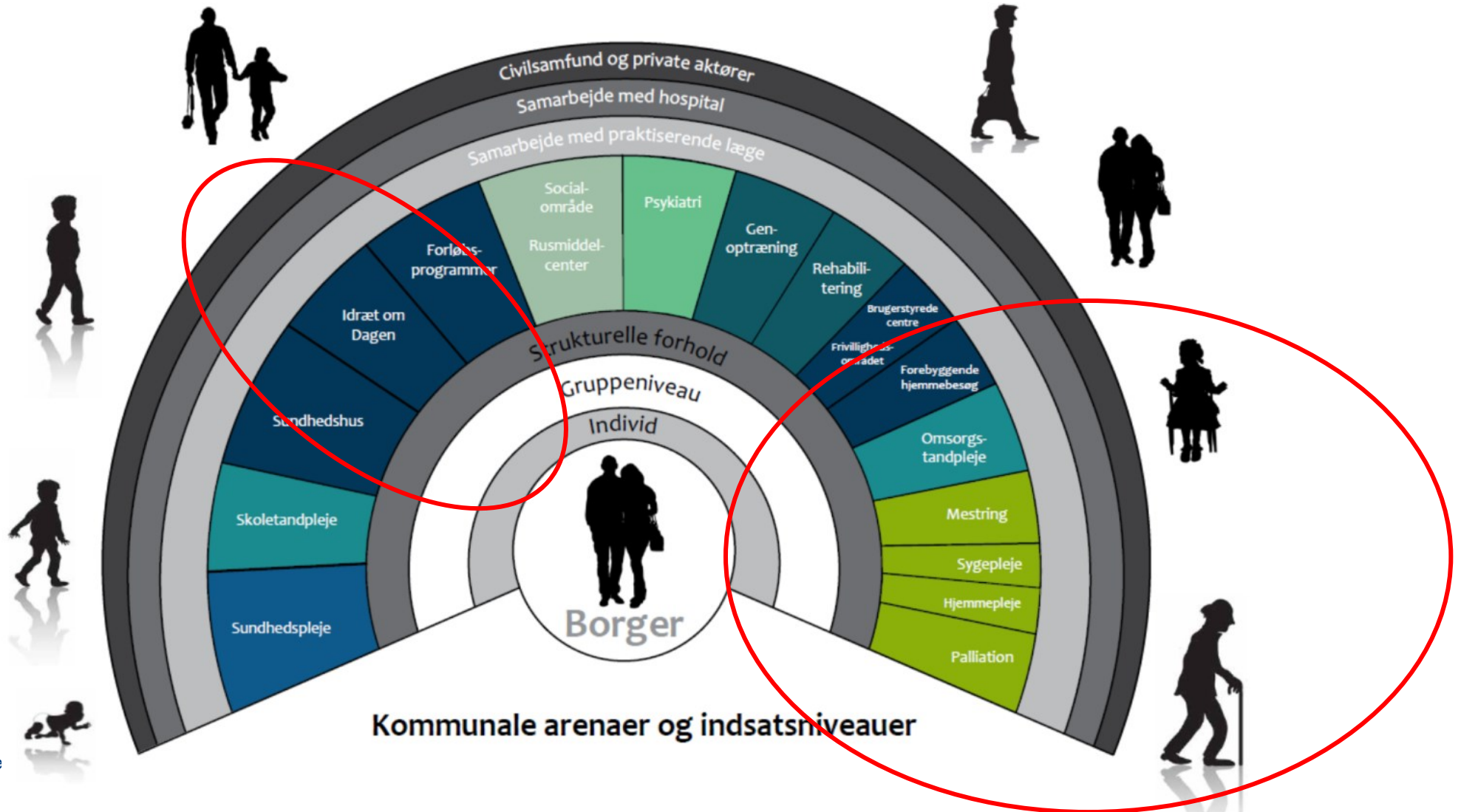
- ❑ Der er mange mulige initiativer
- ❑ Der er mange målgrupper
- ❑ Der er mange arenaer



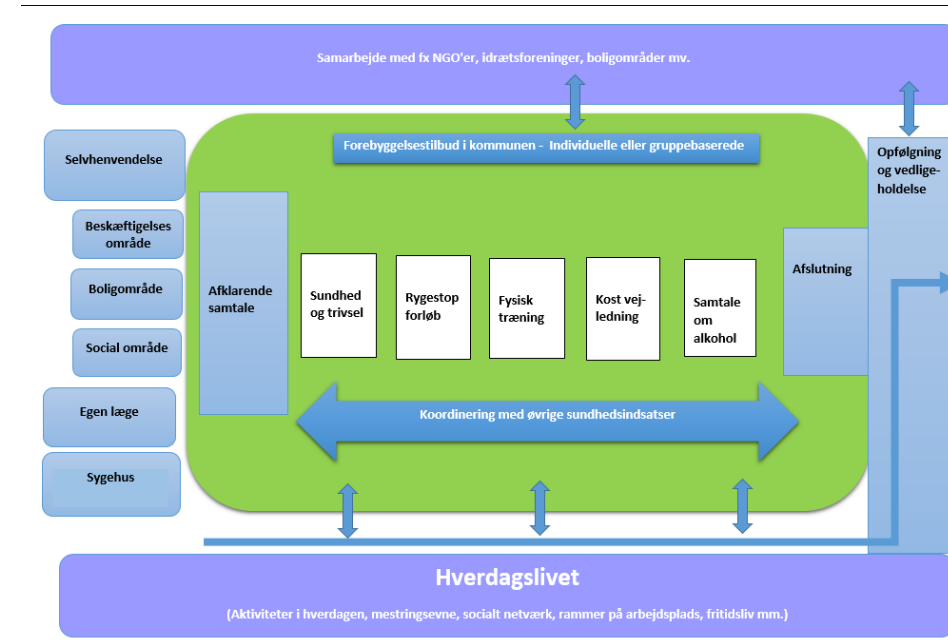
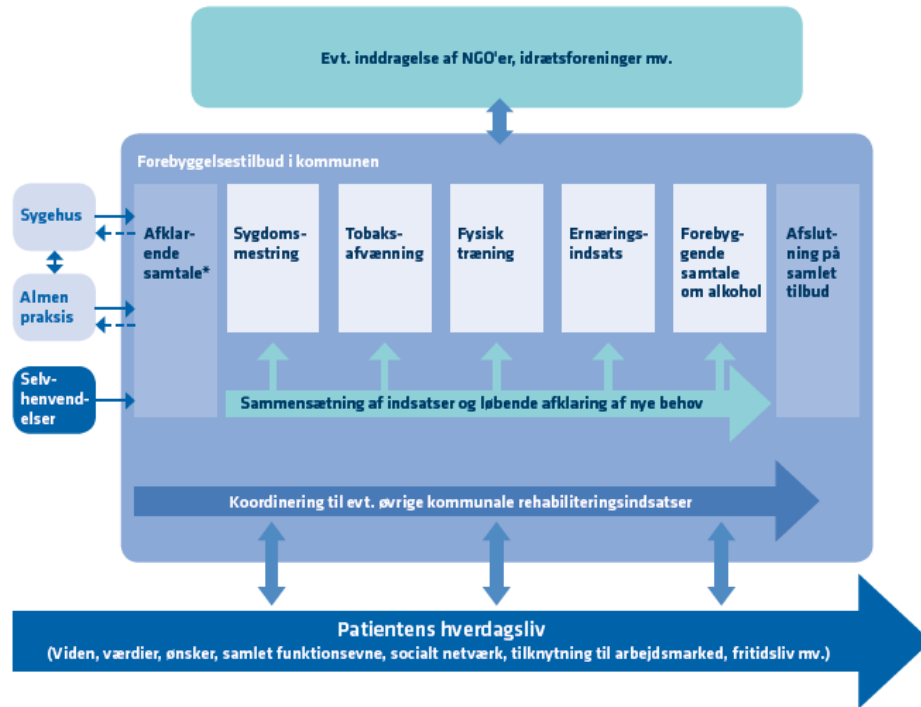
Kommunale målgrupper, indsatser og arenaer



Kommunale målgrupper, indsatser og arenaer

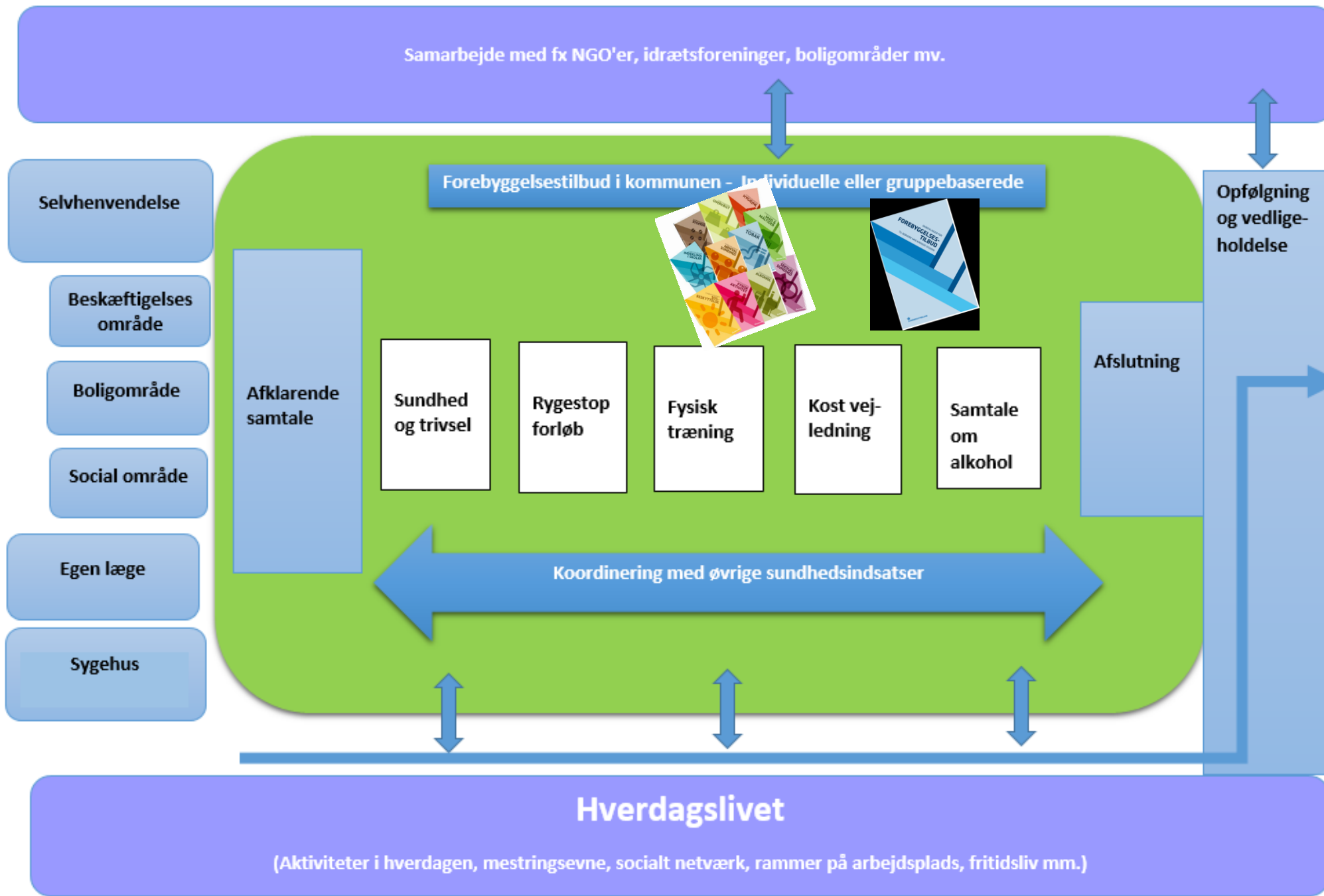


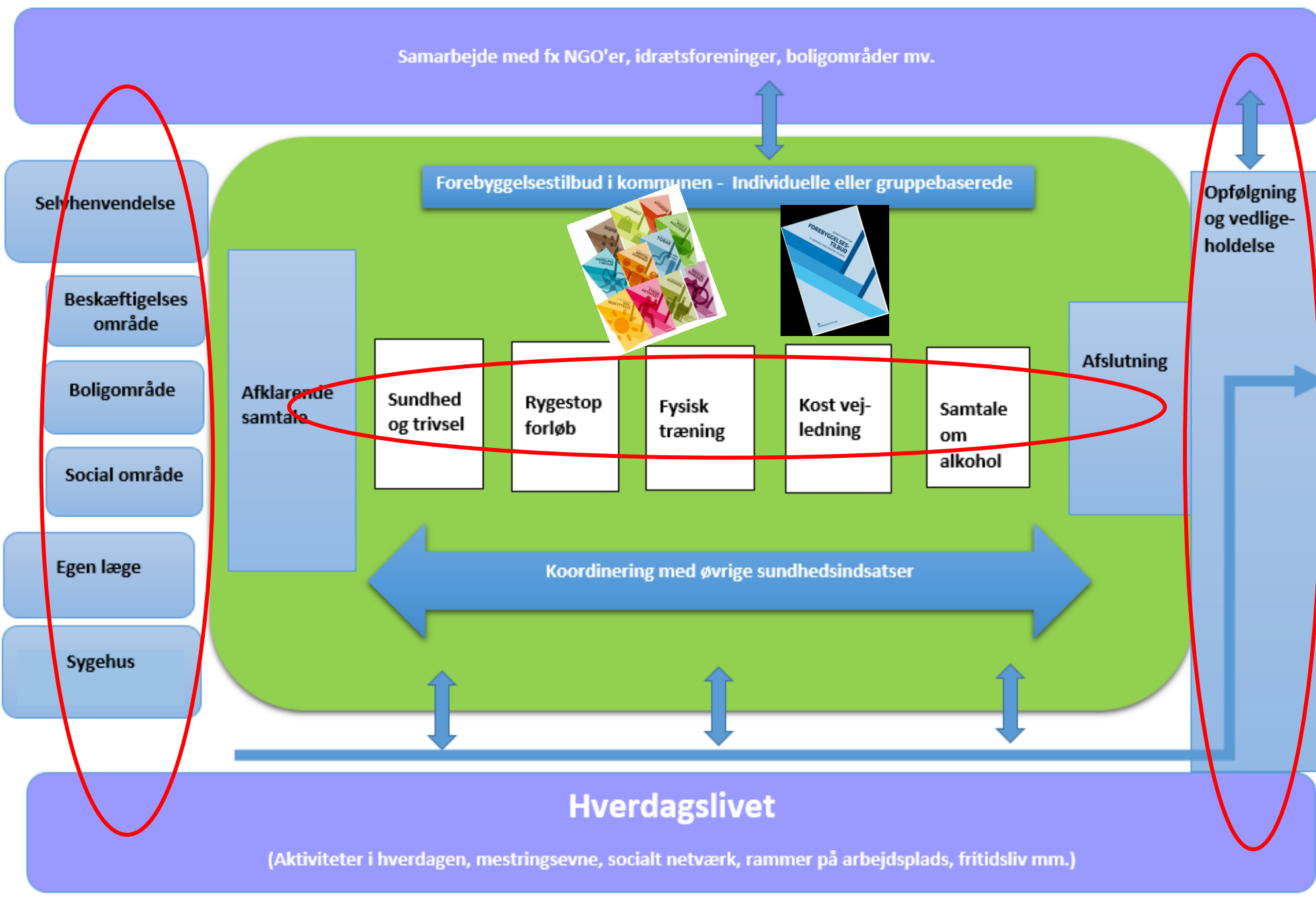
Lighed i sundhed – udfordringer og muligheder?



Figur 2: Illustration af de kommunale indsatser og væsentlige sammenhænge

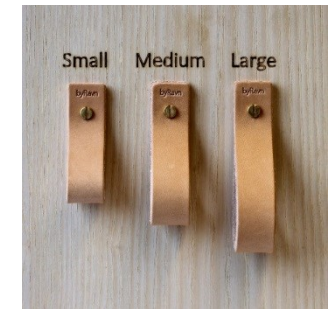
* Borgere, der er henvist til eller selv har opsøgt alkoholtilbud, skal ikke gennem en afklarende samtale (se kapitel 5.5).





Anbefalinger fra kommunerne

- Skaf mandat – politisk og ledelsesmæssigt
- Udvalg målgruppe, indsats og arenaer
- Indtænk arbejdet i eksisterende tværgående organisering – både på direktør- og konsulentniveau
- Styrk kendskabet til kommunale tilbud på tværs af forvaltningerne og sektorer
- Kobl til kommunens eksisterende indsatser
- Inddrag hverdagsliv og civilsamfund



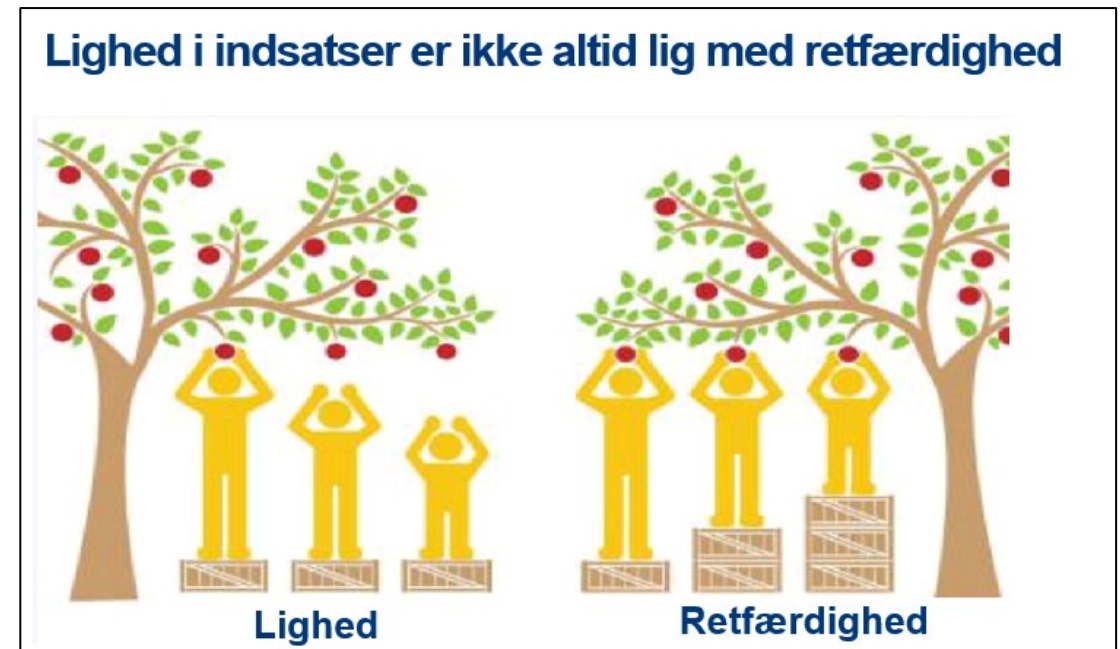
Og nu skal vi videre til 2 konkrete projekter.....

LAKS – Lige Adgang til Kommunale Sundhedstilbud

- her skrues de bl.a. på tilrettelæggelsen af de eksisterende indsatser

Sundhedsfremme og Forebyggelse i nærmiljøet i Aalborg Kommune

- her har de flyttet de kommunale indsatser ud hvor borgerne bor



TAK FOR OPMÆRKSOMHEDEN