



SUNDHEDSSTYRELSEN

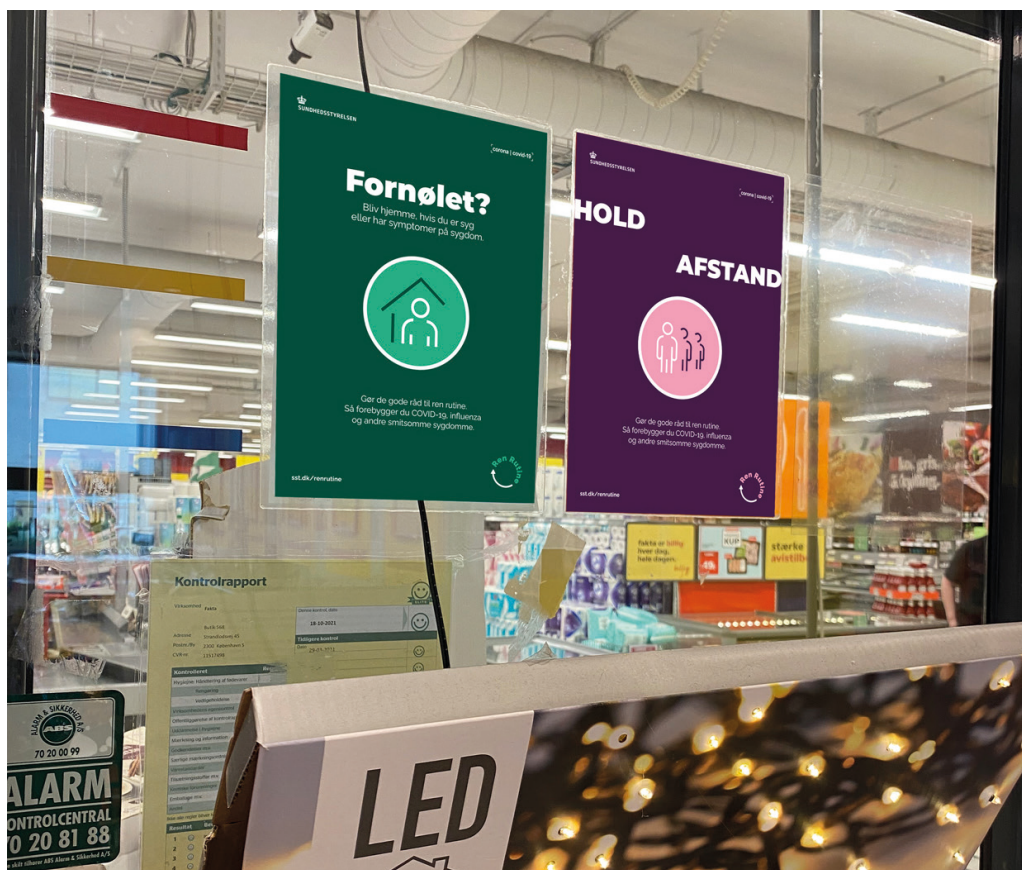
Vejledning til anvendelse af Sundhedsstyrelsens informationsmaterialer om gode hygiejnerutiner



Dette er en vejledning til, hvordan I kan tage informationsmaterialerne om hygiejnerådene i brug. Vejledningen bygger på viden og indsigter fra en række dagligvareledere. Den konkrete anvendelse og placering af plakater vil naturligvis afhænge af butikkens størrelse og indretning. Derfor skal følgende instruktioner ses som en anbefaling

Fornølet

Budskabet på denne plakat er en opfordring til ikke at gå ind i butikken, hvis man er syg eller har symptomer på sygdom. Plakaten kan med fordel hænges op ved butikkens ind- og udgang – fx på skydedøre, karruseldøre, glaspartier eller vinduer. Sæt den fast med tape eller klæbemasse.





PROSIT

Denne plakat er en påmindelse om, at man skal hoste og nyse i ærmet. Den kan ophænges alle synlige steder i butikken, fx områder hvor mange kunder er samlet. Sæt den fast med tape eller klæbemasse.



HOLD AFSTAND

Plakaten hænges de steder i butikken, hvor mange kunder opholder sig på samme tid. Det er især oplagt at placere den ved kassebånd, men også i kiosk- eller postafhentningsområdet, ved bland-selv-slik samt bageren. Plakaten sættes fast med tape eller klæbemasse.





Mindre smitte – husk at spritte

Plakaten er en venlig opfordring til, at kunderne husker at spritte hænder af. Hæng plakaten op ved spritdispensere ved ind- og udgang til butikken, i frugt- og grøntafdelingen, ved slagteren, bland-selv-slikket eller andre områder, hvor mange kan have den samme vare i hænderne.

Hvis håndspritten står på en gulvstander med ramme, kan plakaten også anvendes dér. Sæt den fast med tape eller klæbemasse.



Huskelisten

Plakaten er udformet som en huskeseddel med de vigtigste hygiejneråd i forbindelse med indkøb af dagligvarer. Plakaten hænges ved indgangen til butikken og sættes fast med tape eller klæbemasse.

Husk hygiejnerådene, når du handler

Plakaten samler de fire vigtigste hygiejneråd, når vi handler dagligvarer. Plakaten hænges ved indgangen til butikken og sættes fast med tape eller klæbemasse.

