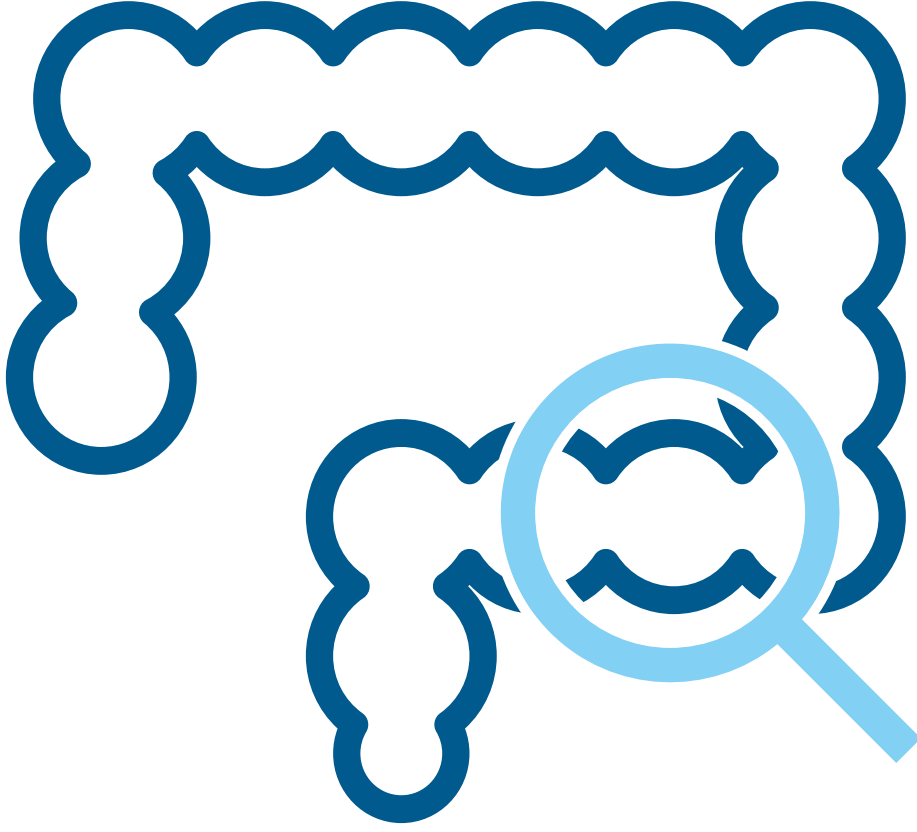




DANISH HEALTH  
AUTHORITY



**Danimarka**  
**bağırsak kanseri**  
**tarama programı**  
**hakkında**  
**bilgilendirme**

# Bağırsak kanseri taraması

Danimarka'da her yıl yaklaşık 5.000 kişi kalın bağırsak ve rektum kanserine (bağırsak kanserine) yakalanmaktadır. Teşhis konulduğunda çoğunluğu 50 yaşın üzerindedir. Bu nedenle, 50 ile 74 yaşları arasındaysanız, bağırsak kanseri için tarama yaptırabilirsiniz.

Bu broşürü okuyarak, tarama süreci hakkında daha fazla bilgi edinebilir ve bağırsak kanseri taraması yaptırıp yaptırmayacağınıza karar verebilirsiniz.

Danimarka Sağlık Kurumu, taramanın sağlayacağı fayda ve zararın genel bir değerlendirmesine dayalı olarak, bağırsak kanseri taramasını önermektedir. Ancak bu kararı kendiniz vermelisiniz.

**Zaten bağırsak hastalığı için tedavi görüyorsanız veya kontrol altındaysanız, bağırsak kanseri taramasının sizin için ne zaman uygun olduğu konusunda doktorunuza danışmanız gerekecektir.**

Bağırsak kanseri taraması teklifini kabul etmek istemiyorsanız, bunu web sitesine kaydedebilirsiniz: [www.sundhed.dk](http://www.sundhed.dk)

Fikrinizi değiştirirseniz, her zaman tekrar kaydolabilirsiniz. Bağırsak kanseri tarama programına katılmamayı tercih etmeniz, bağırsak kanseri veya diğer hastalıklar için muayene ve tedavi edilme olanaklarınızı etkilemez.

## Bağırsak kanseri taraması nedir?

Bağırsak kanseri taraması, bağırsak kanseri belirtilerine sahip olmayan erkeklerin ve kadınların test edilmesidir. Amaç, hastalığı erken teşhis etmektir, böylece daha iyi tedavi seçenekleri söz konusu olur ve kanser sebebiyle daha az kişi hayatını kaybeder. Tarama, kapsamlı bağırsak kanseri muayenesiyle aynı değildir.

**Tarama yaptırsanız bile bağırsak kanserinizi olabir veya sonradan gelişebilir. Belirtileriniz varsa doktorunuza görünmeniz önemlidir.**

## Tarama şekli

### Dışkı örneğinin incelenmesi

Bağırsak kanseri taraması şu şekilde yapılır. Kendi gönderdiğiniz dışkı örneğinde kan olup olmadığı incelenir. Eğer dışkı örneğinizde kan bulunmazsa, 2 yıl sonra tekrar bir örnek göndermeniz önerilir.

### Kolonoskopi

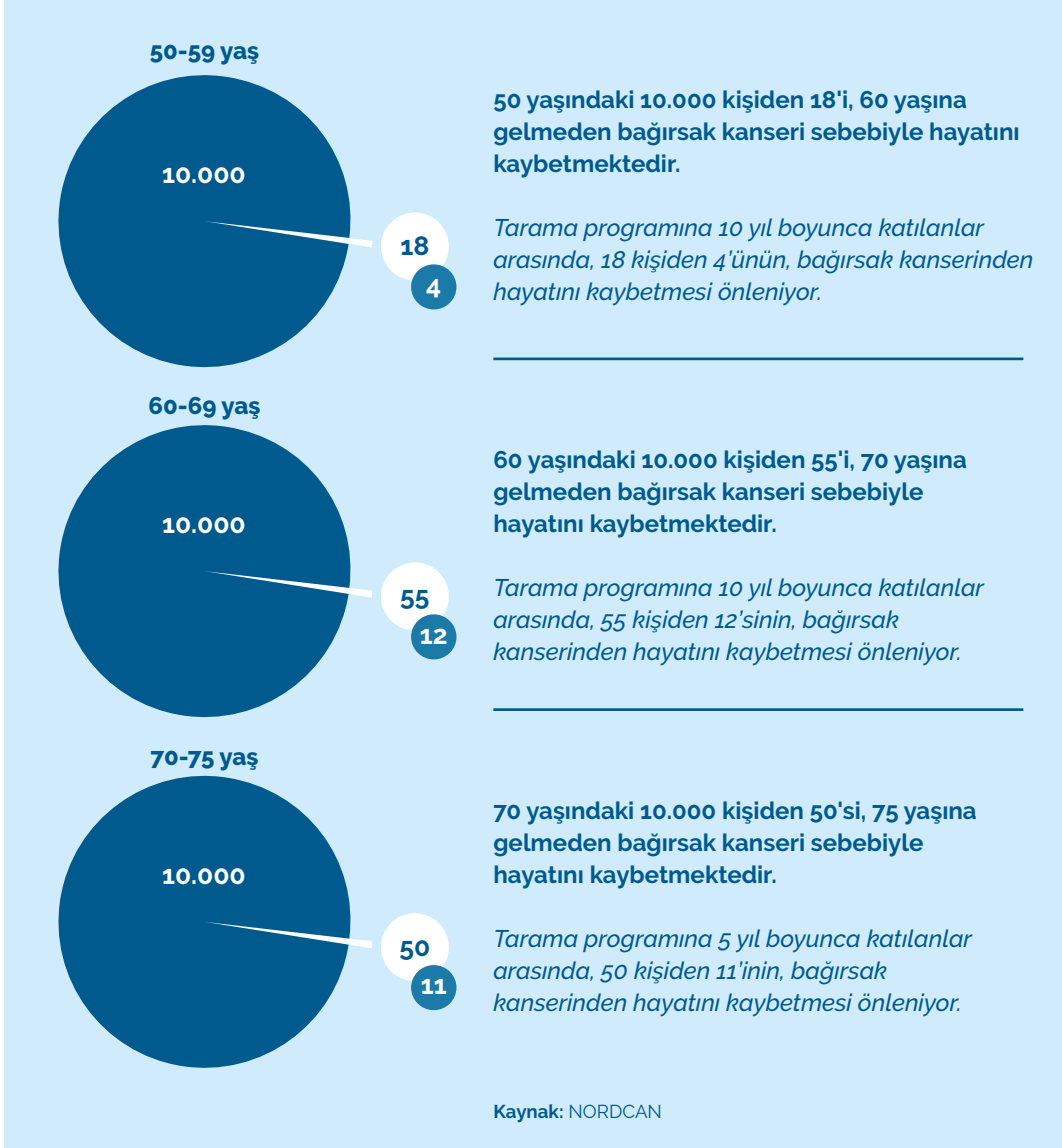
Verdiğiniz dışkı örneğinde kan bulunursa, kolonoskopi önerilecektir. Yaşadığınız bölge, dışkı örneğinin incelenmesinden itibaren 14 gün içinde bir muayene imkanı sunulmalıdır.

Kolonoskopiye hayır dersanız yine de size, iki yıl sonra tekrar taramaya dahil olmanız için yeni bir öneri gönderilecektir. Kolonoskopiden önce, bağırsaklarınızı müshil ile temizlemeniz gerekir. Kolonoskopiye hayır dersanız yine de size, iki yıl sonra yeniden bir dışkı örneğinizin incelenmesi önerilecektir.

# Taşıdığım risk nedir?

Danimarka'da her yıl yaklaşık **5.000** kişi bağırsak kanserine yakalanıyor. Bu kişilerin çoğu 50 yaşın üzerindedir.

Danimarka'da her yıl yaklaşık **1.800** kişi bağırsak kanseri sebebiyle hayatını kaybediyor.



## Şu durumlarda bağırsak kanserine yakalanma riskiniz daha yüksektir:

- Yaşınız ilerledikçe
- Ailenizde bağırsak kanseri varsa
- Düşük lifli bir beslenme şekline sahipseniz ve çok fazla kırmızı et tüketiyorsanız
- Fazla kiloluysanız
- Sigara içiyorsanız veya çok fazla alkol kullanıyorsanız

# Bağırsak kanseri taramasıyla ilgili bilgiler

Tarama programına katılan 10.000 kişi olması durumunda, şu bulgular elde edilir:



**9.540**

kişi, dışkı örneklerinde kan bulunmadığına dair bilgilendiriliyor. Buna rağmen, bu kişilerin arasında 16'sında daha sonra yine de bağırsak kanseri tespit ediliyor.

**460**

kişi, dışkı örneklerinde kan bulunduğuna dair bilgilendirilir ve bu nedenle kendilerine kolonoskopi önerilir. Bunlar arasında:

**- 17**

kişide, kolonoskopi yoluyla bağırsak kanseri tespit edilir

**- 109**

kişide, kansere dönüşme riski orta veya yüksek olan poliplerin tespit edilir

**- 151**

kişide, dışkı örneklerinde gizli kan olmasına rağmen, kanser veya yüksek riskli polipler tespit edilmediği söylenir

*Kolonoskopi yaptıran her 10.000 kişiden birinde bağırsak delinmesi, kanama veya bağırsak duvarında kan toplanması gibi ciddi bir komplikasyon oluşur. Kolonoskopiden kaynaklanan komplikasyonlardan ölme riski son derece düşüktür.*

**Kaynak:** Dansk Tarmkræftscreeningsdatabase årsrapport 2021

## Taramanın artıları ve eksileri

### Taramanın artıları nelerdir?

#### Bağırsak kanserinden ölme riski azalır

Kanserin erken bir aşamada tespit edilmesi durumunda, daha iyi tedavi seçenekleri mevcuttur. Bağırsak kanseri taramasına katılarak, bağırsak kanseri sebebiyle hayatınızı kaybetme riskinizi azaltabilirsiniz.

#### Daha hafif cerrahi işlem gerektiren tedavi

Kanser erken teşhis edilirse, daha hafif cerrahi tekniklerle tedavi edilebilme şansınız daha yüksek olur ve kanser için tıbbi tedaviye ihtiyaç duyma olasılığınız daha düşüktür.

### Taramanın eksileri nelerdir?

#### Endişe ve yanlış alarm

Dışkı örneğinizde kan bulunsa bile, kalın bağırsakta ve rektumda kanser veya başka bir hastalığınız olduğu kesin değildir. Mesela bunun nedeni, bir çizikten veya hemoroitten (basur) kaynaklanan kanama olabilir. Test sonuçlarını beklediğiniz dönem veya ileri muayeneler endişeye neden olabilir.

#### Yanlış güvence

Dışkı örneğinde kan bulunmasa bile, yine de bağırsak kanserinizi olabilir veya gelişebilir.

#### Rahatsızlık

Bazı kişiler dışkı örneği vermekle ilgili rahatsızlık yaşarlar. Çoğu insan kolonoskopiden önce bağırsaklarını müshil ile temizlerken rahatsızlık hisseder, ancak rahatsızlığın derecesi kişiden kişiye değişir.

#### Gereksiz tedavi

Muayeneler sonucunda tespit edilen bazı kanserler, yaşamınız boyunca olumsuz sonuçlara yol açmayacak olabilir. Muayenelerde ayrıca, kansere dönüşmeyecek polipler de tespit edilebilir. Bu nedenle tarama sonucuna bağlı önerilen testlere (mesela kolonoskopiye) katılarak, nadiren de olsa, olumsuz etkilere ve gereksiz tedavilere maruz kalma riskiniz var.

# İleri muayene

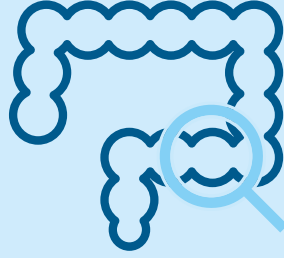
Dışkı örneğinizde kan bulunursa, kalın bağırsağınız ve rektumunuz için kolonoskopi önerilecektir.

## Bu muayenenin üç farklı olası sonucu vardır:

1. Bağırsağınızda kanser veya polip yok: Kalın bağırsağınızın ve rektumunuzun tamamen normal olduğu görülmüştür veya kanamaya, örneğin hemoroit gibi başka bir zararsız durumun neden olduğu bulunmuştur. Bağırsak kanseri gelişme riskiniz çok düşüktür. Bu nedenle, gelecek sekiz yıl içinde hâlâ 75 yaşın altında olacaksanız, sekiz yıl boyunca bir dışkı örneğinin incelenmesi teklif edilmeyecektir.
2. Polipleriniz var: Kalın bağırsağınızda veya rektumunuzda polipler olduğu görülürse, kolonoskopi sırasında bunların alınması önerilecektir. Polipler anormal hücreler bakımından incelenecek ve incelemenin sonucuna bağlı olarak size tedavi ve kontrol önerilecektir.
3. Kansersiniz: Bağırsak kanseri tespit edilirse, size hızlı ve planlı bir tanı ve tedavi süreci ("kanser hastası tedavi yolları [kræftpakkel]") sunulacaktır.

## Bağırsak kanseri belirtileri

- Bağırsak alışkanlıklarında ishal-kabızlık gibi değişikliklerin olması
- Bağırsakların tam boşalmadığı hissi
- Sebepsiz güçsüzlük ve yorgunluk hissi
- Karında ağrı
- Dışkıınızda kan veya mukus olması
- Bilinen bir neden olmaksızın kilo kaybı



## Nereden yardım alabilirim?



**Bölge**

**Taramayla ilgili sorularınız varsa** lütfen yaşadığınız bölgedeki yetkiliyle iletişime geçin. İletişim kişilerini tarama davetiyenizde bulabilirsiniz.



**Doktorunuz**

**Bağırsak kanseri belirtileriniz varsa**, en yakın zamanda doktorunuza görünmelisiniz. Bu, tarama programına düzenli bir şekilde katılıyor olmanız halinde de geçerlidir.



Bağırsak kanseri, tarama programı ve bu broşürde sunulan sayılar hakkında daha fazla bilgiye Danimarka Sağlık Kurumu'nun web sitesinden ulaşabilirsiniz: [sst.dk/screening](https://sst.dk/screening).

**Health for all ♥ + ●**