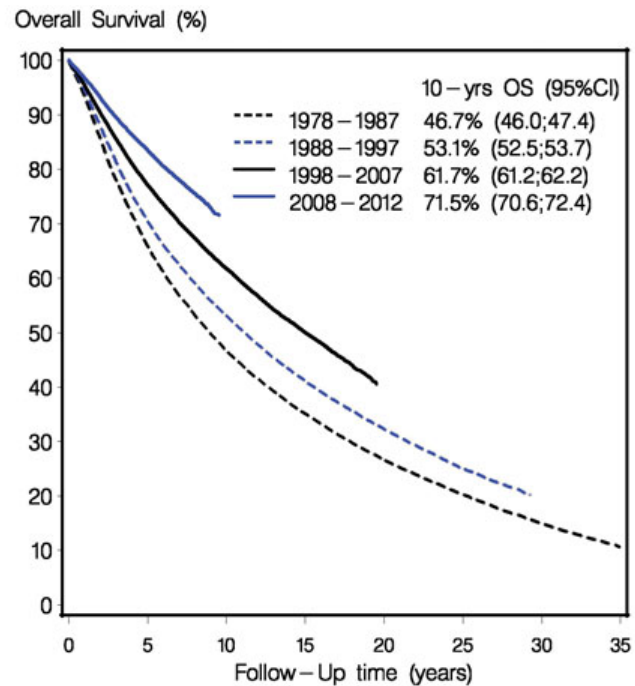


Brystkræftoverlevelsen i Danmark

Peer Christiansen

DBCG



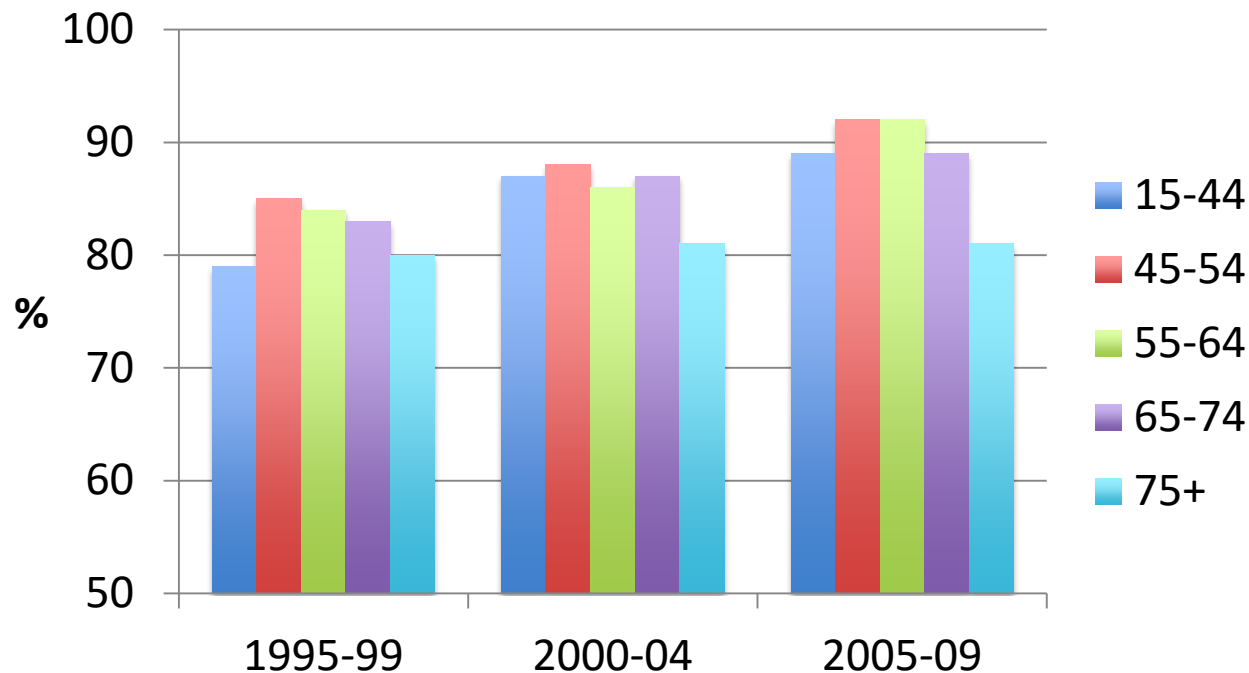
1978-1987	20794	13699	9696	7289	5522	4212	2989	916
1988-1997	28537	20084	15107	11669	18847	2973		
1998-2007	35990	27674	21455	7921				
2008-2012	23427	18540						

DMCG.dk Benchmarking Consortium

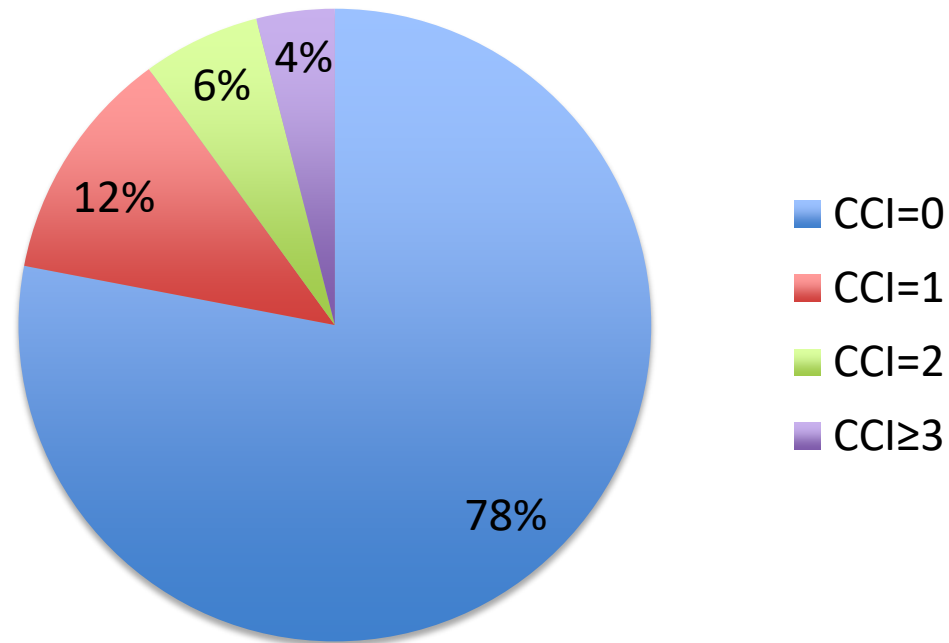
Kapitel 1: Brystkræft 1995-2012

Danske Multidisciplinære Cancer Grupper (DMCG.dk)
Danish Breast Cancer Cooperative Group (DBCG)

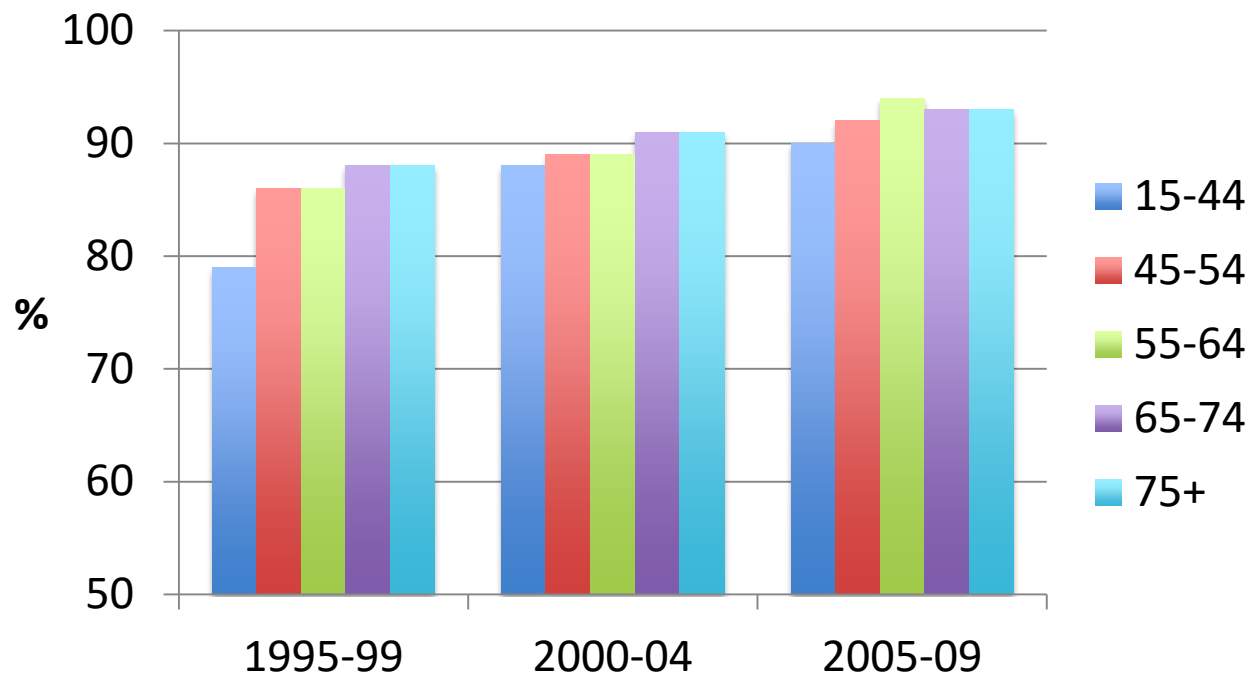
5-year age-adjusted relative survival for breast cancer by age-group



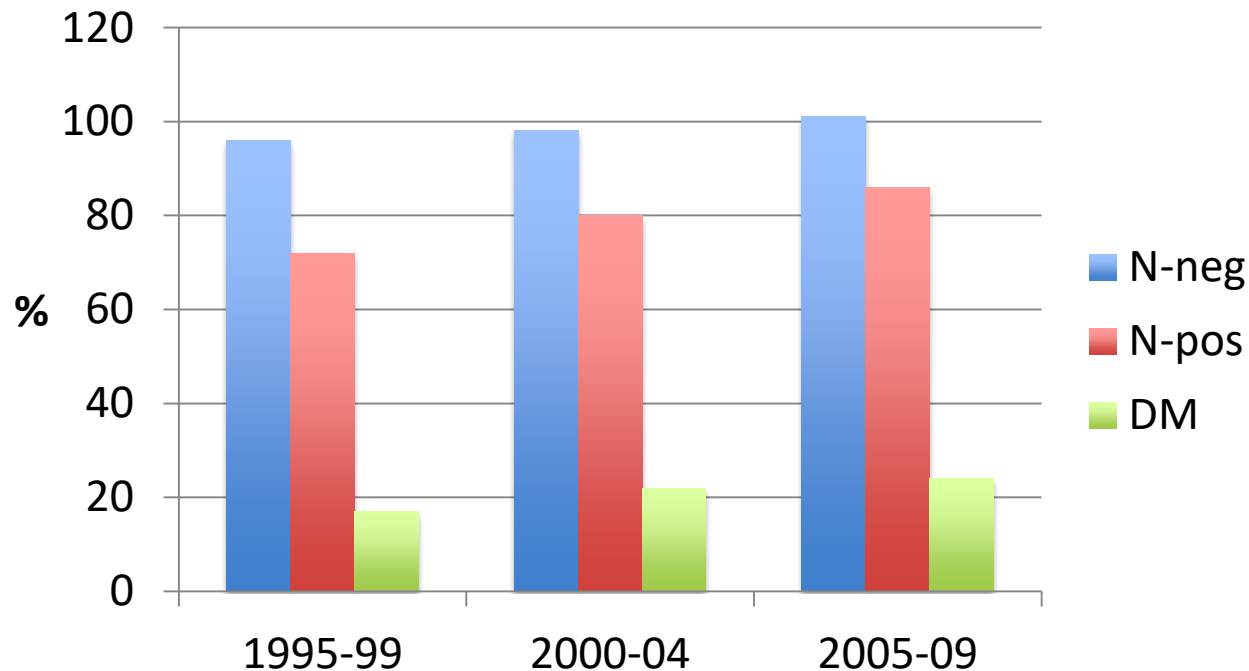
Comorbidity index



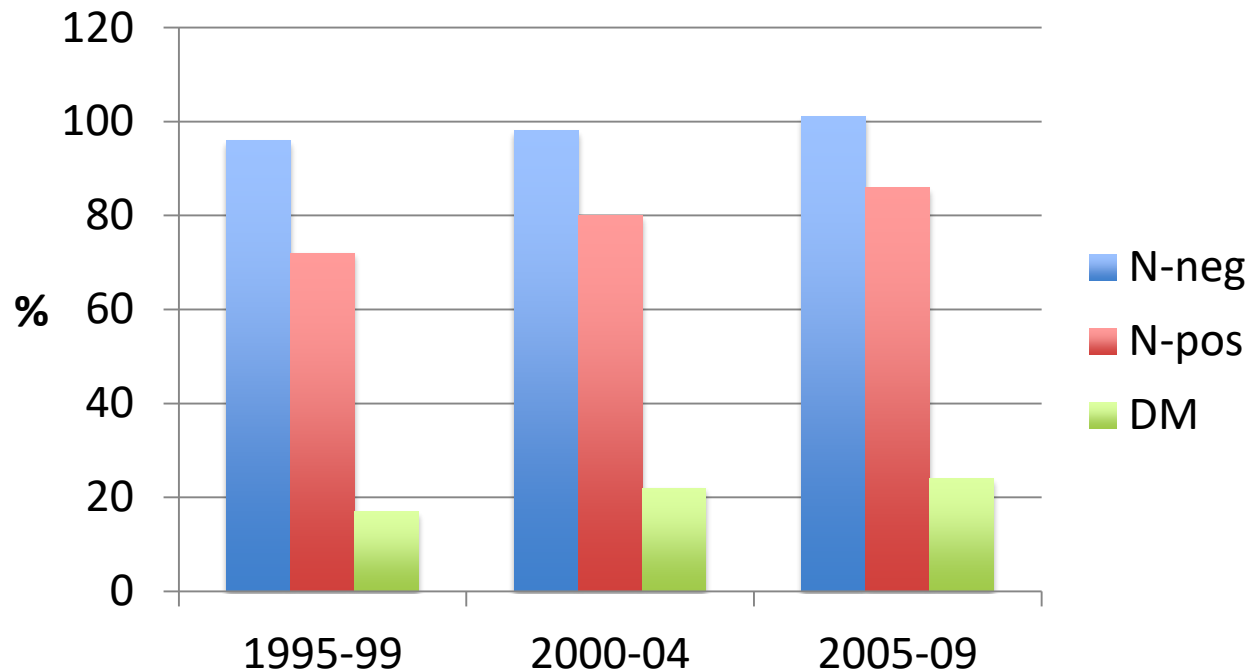
5-year age-adjusted relative survival for breast cancer CCI=0



5-year age-adjusted relative survival for breast cancer by stage



5-year age-adjusted relative survival for breast cancer by stage



DMCG.dk Benchmarking II Consortium: Uddybende rapport om canceroverlevelse i Danmark 1995-2014

En analyse af data fra

- Danish Breast Cancer Cooperative Group (DBCG)
- Dansk Lunge Cancer Gruppe (DLCG)
- Danish Colorectal Cancer Group (DCCG)
- Dansk Gynækologisk Cancer Gruppe (DGCG)

gennemført i samarbejde mellem



DANSKE MULTIDICIPLINÆRE CANCER GRUPPER

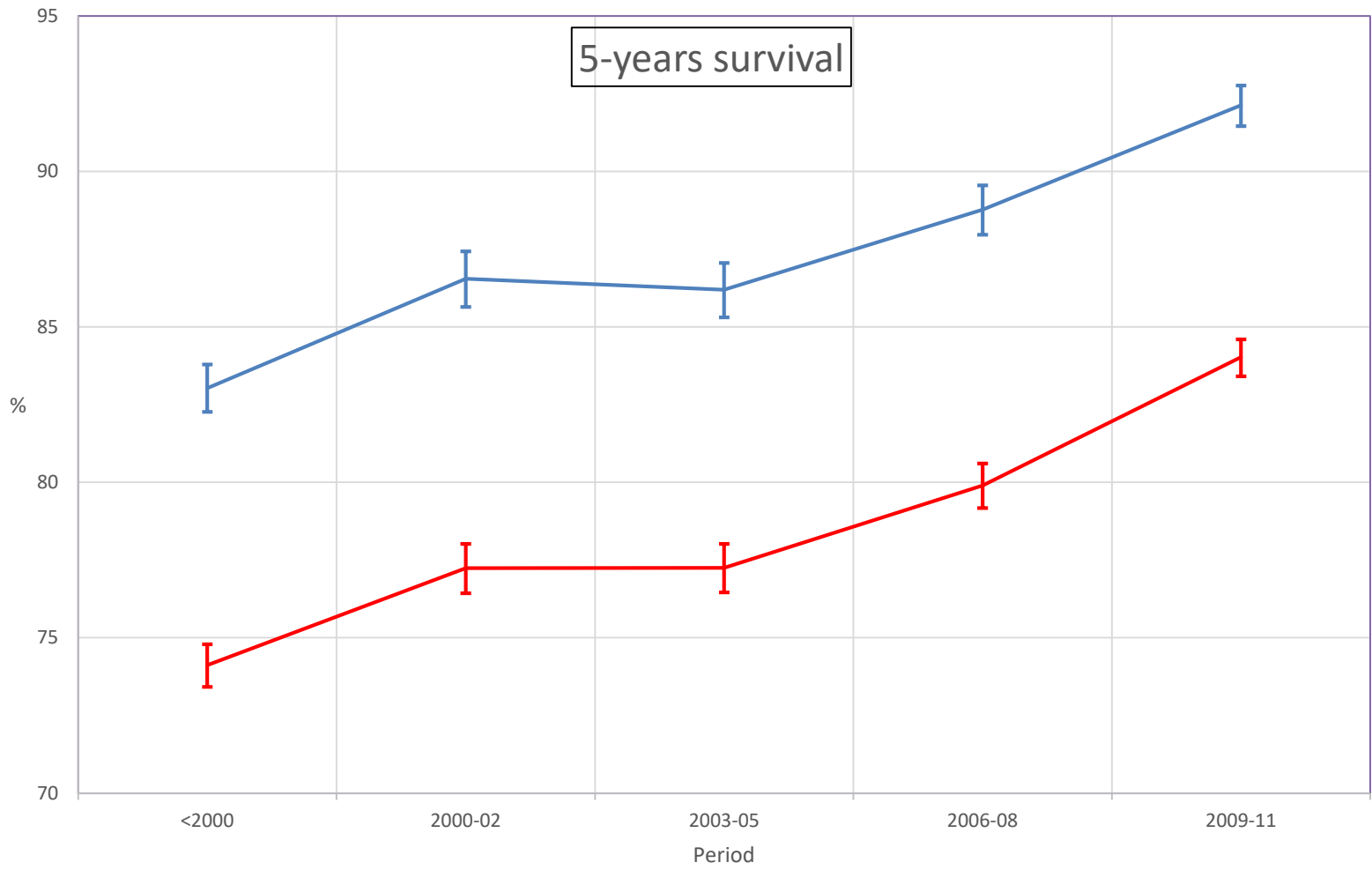


databasernes
fællessekretariat
regionernes kliniske kvalitetsudviklingsprogram

Institute
of Applied Economics
and Health Research **ApEHR**

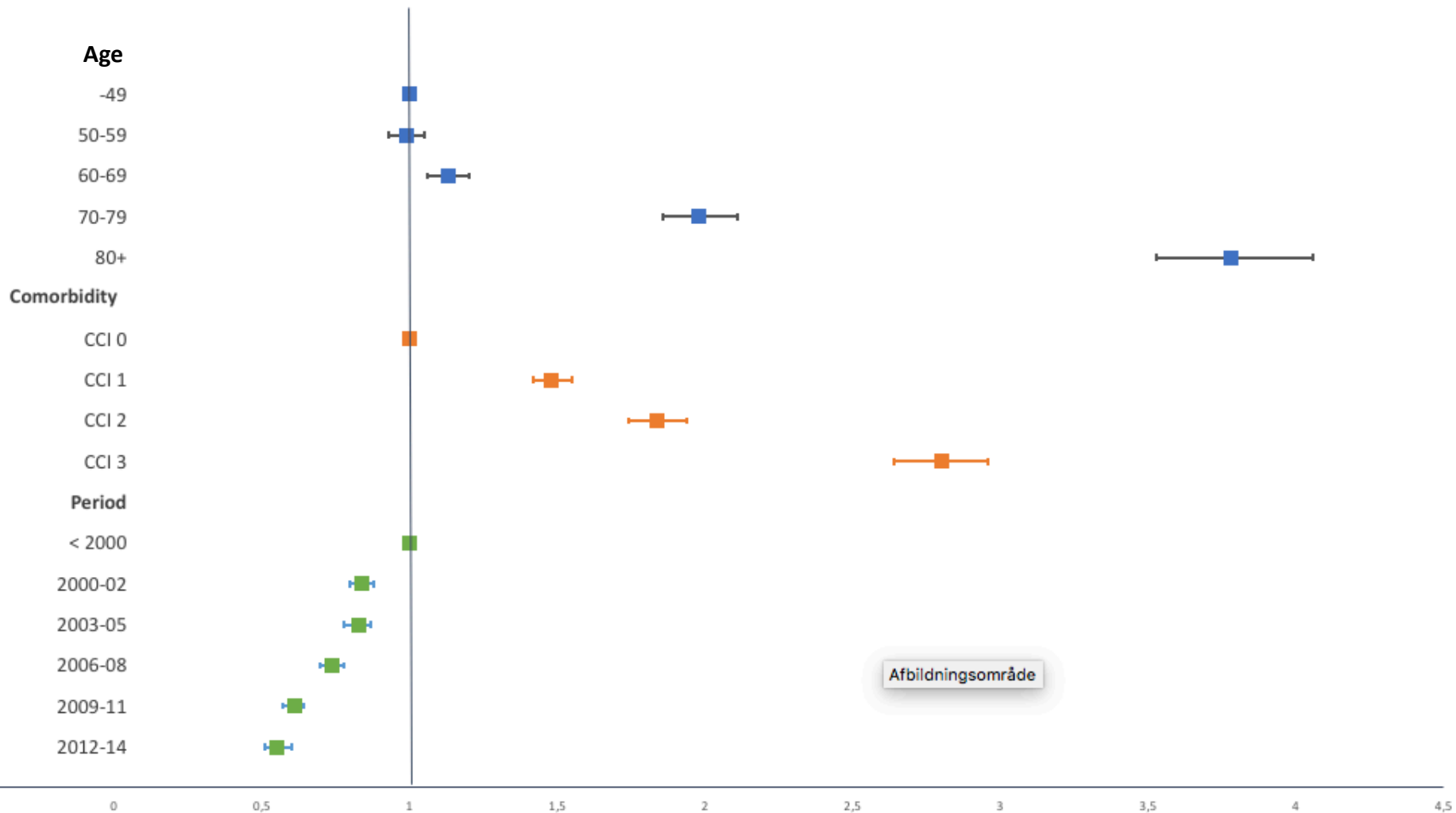


— Relative survival — Overall survival



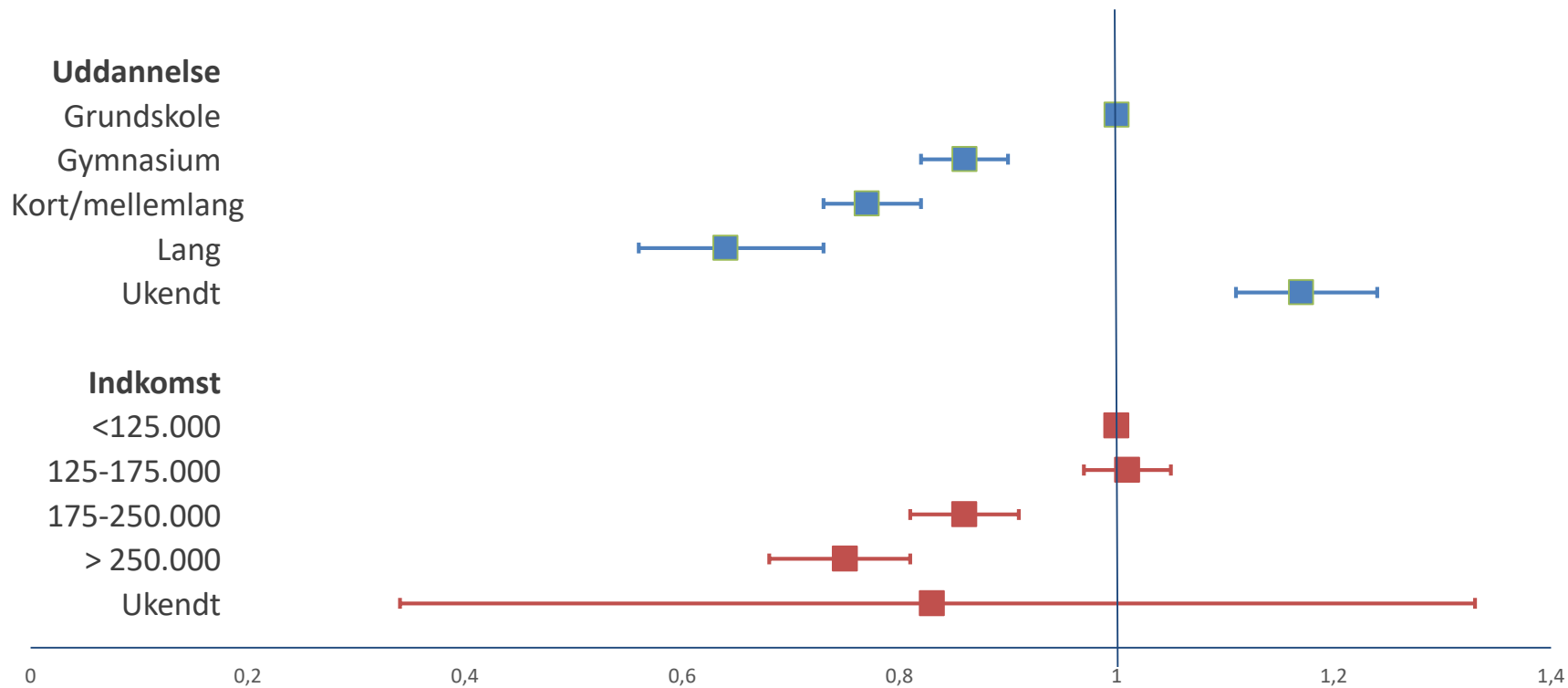
— Relative survival — Overall survival

Mortality by age, comorbidity, and period of treatment HR (95% CI)

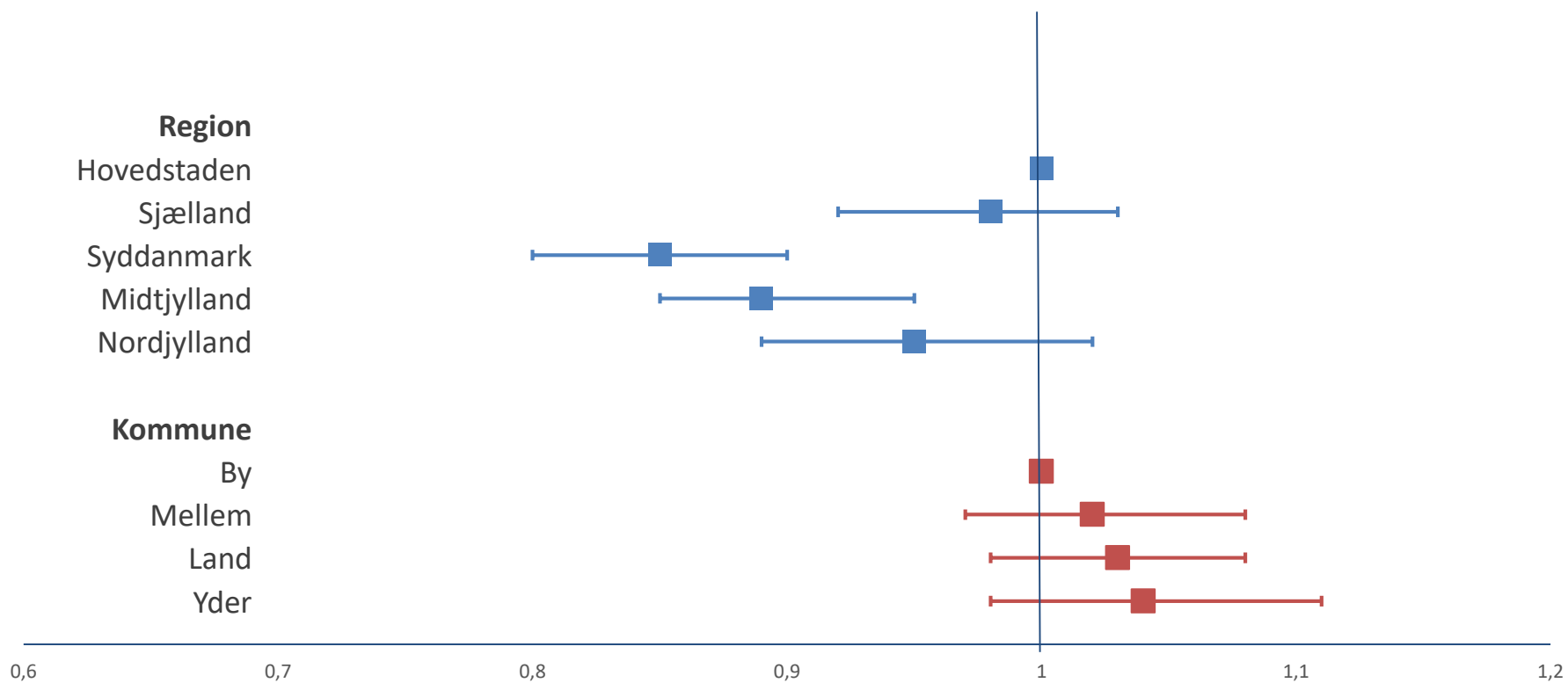


Afbildningsområde

Mortalitet efter brystkræft i forhold til uddannelse og indtægt HR (95% CI)



Mortalitet efter brystkræft i forhold til bopæl HR (95% CI)



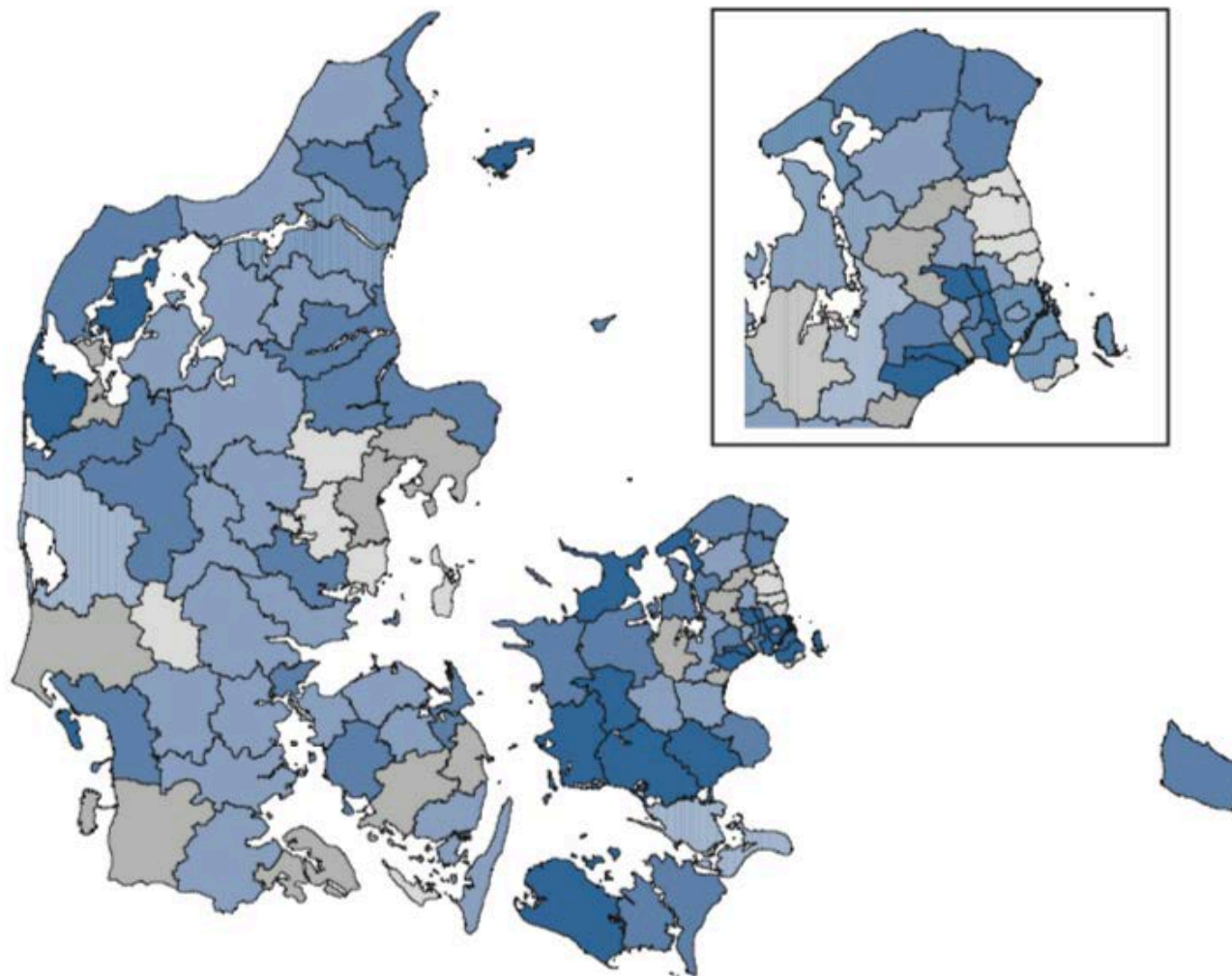
Sammenfatning

- Prognosen efter brystkræft er god og signifikant forbedret i perioden 1995-2014
- En stor andel af dødeligheden efter brystkræft skyldes ikke brystkræft
- Mortaliteten stiger med øget komorbiditet og høj alder
- Mortaliteten falder med stigende indtægt og højere uddannelse
- Bopæl synes at have betydning for prognosen

Diskussion

- Spiller regionale forskelle i dødeligheden ind?

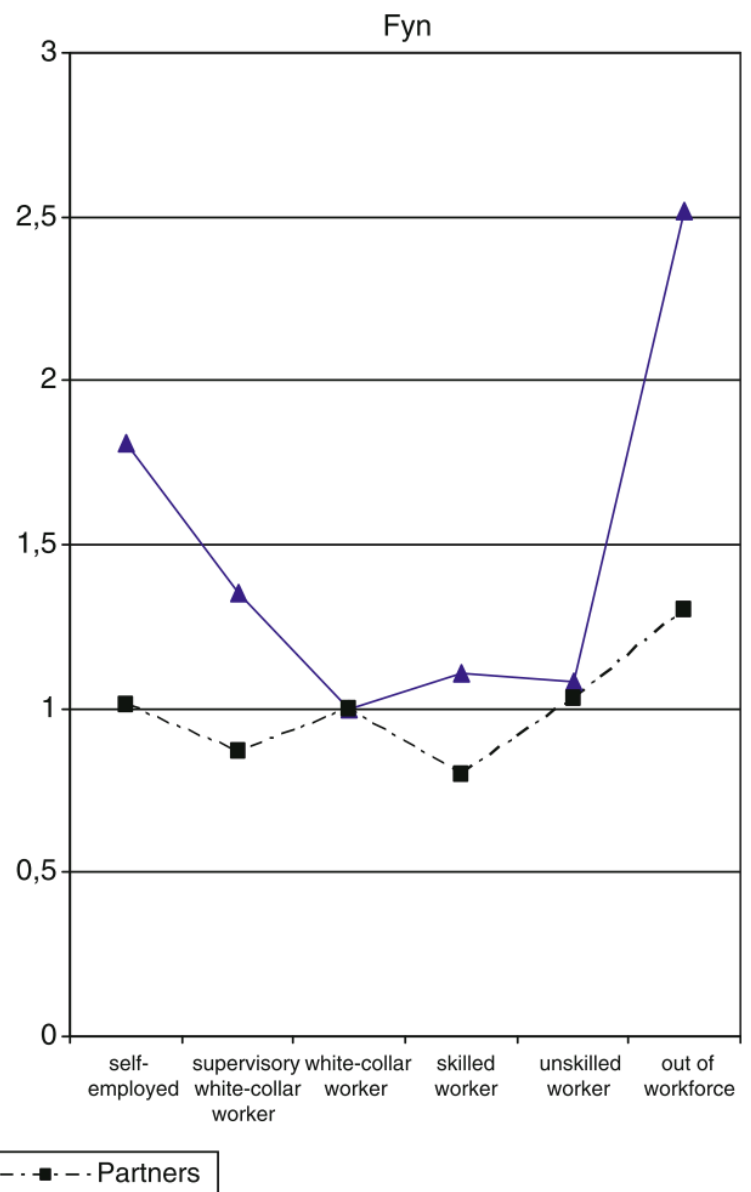
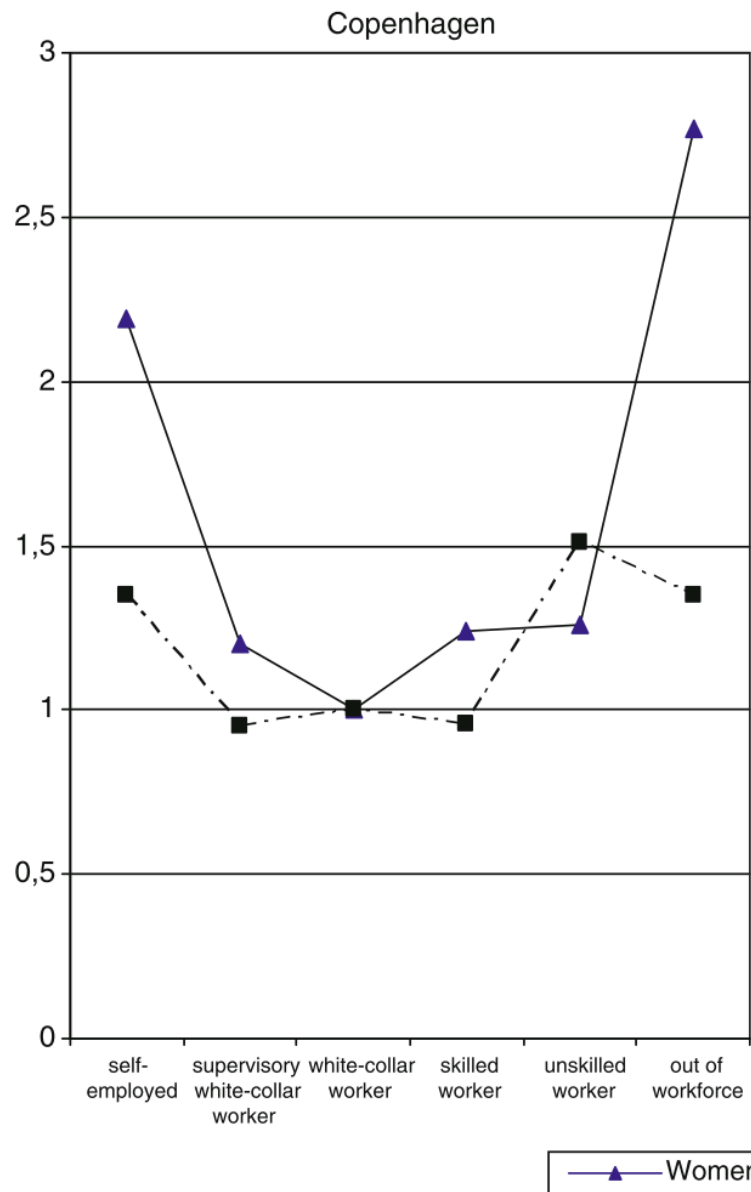
Dødelighed for kvinder 2002-2005. Hele Danmark = 100



© Kort og Matrikelstyrelsen (G. 5-00)

Diskussion

- Er der forskelle i compliance med baggrund i de sociale grupperinger?
 - Mammografiscreening?



—▲— Women - - ■ - - Partners

Diskussion

- Er der forskelle i compliance med baggrund i de sociale grupperinger?
 - Mammografiscreening?
 - Hospitalsbehandling?

Konklusion

Undersøgelsen bekræfter, at prognosen efter behandling for brystkræft er forringet ved komorbiditet og høj alder, men afdækker også mulige regionale forskelle og en socio-økonomisk sammenhæng med mere favorable resultater hos de bedre stillede.

Den generelt favorable prognose betyder, at en stor andel af patienter med brystkræft dør af anden sygdom, og det forhold vanskeliggør tolkningen af de foreliggende resultater.