

# Redskab

til det gode samarbejde  
med pårørende i ældreplejen

# Vejledning

## Vejledning

Redskabet er til jer, der har brug for inspiration til at understøtte det gode samarbejde med pårørende i ældreplejen. I arbejder måske i en kommune eller i en selvejende eller privat organisation, hvor pårørendesamarbejde er en vigtig dagsorden.

Redskabet kan hjælpe dig, som er leder, konsulent eller udviklingsmedarbejder til at prioritere og sætte nye mål for samarbejdet med pårørende i jeres organisation. Redskabet kan også hjælpe jer med at skabe sammenhæng mellem eksisterende initiativer.

Brug redskabet som forberedelse til ledelsesmøder, som procesredskab på temadage og workshops, eller når I skal rejse nye forslag til indsatsområder.

## Et godt samarbejde med pårørende har betydning for:

- Arbejdsmiljø og fastholdelse af **medarbejdere**
- Kvaliteten af **borgernes** pleje
- **Pårørendes** trivsel

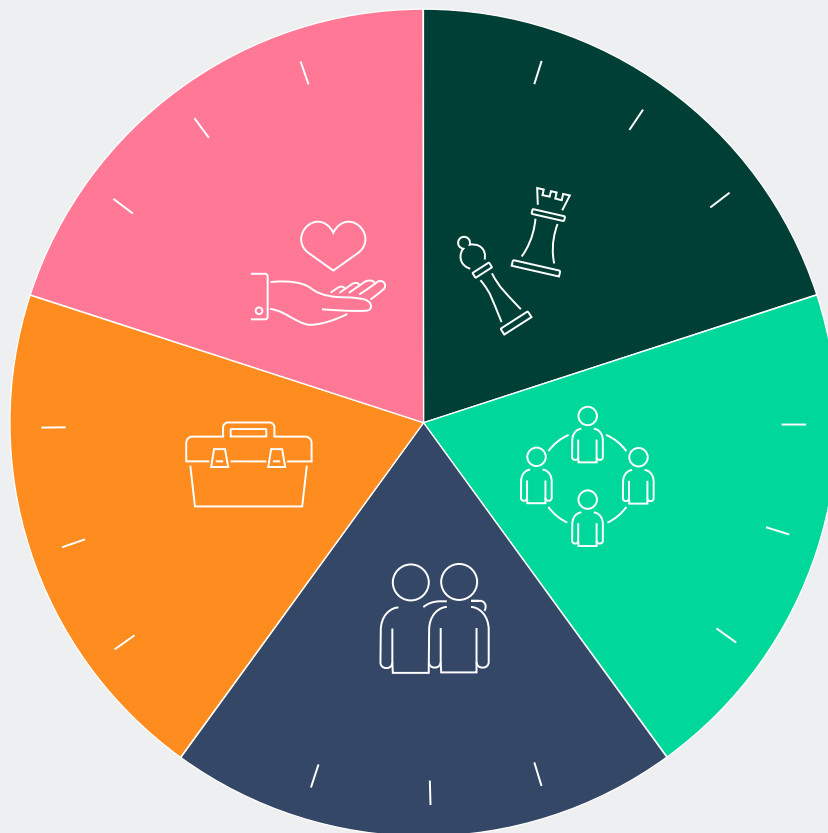
## Trivsel

Sæt fokus på trivselsområdet hvis I mangler inspiration til at understøtte pårørendes trivsel. Måske har I brug for at gøre informationer og arbejdsgange i jeres organisation mere forståelige og tilgængelige for pårørende. Eller I mangler inspiration til at lave målrettede tilbud til forskellige pårørende.

## Kompetencer

Sæt fokus på kompetenceområdet hvis I oplever, at jeres medarbejdere efterspørger faglige kompetencer til at samarbejde med pårørende. Måske har I særlige udfordringer med omsorgstræthed eller manglende psykologisk tryghed blandt jeres medarbejdere på plejehjem og i hjemmeplejen. Det kan også være, at I får mange klager fra pårørende, som oplever utryghed, misforståelser eller mistro.

I kan vælge at klikke på ét eller flere fokusområder. Uanset hvor I starter, er det en god idé også at klikke på de øvrige fokusområder for at få overblik over, hvordan de kan hænge sammen.



## Inddragelse

Sæt fokus på inddragelsesområdet, hvis I vil inddrage tidligere eller nuværende pårørendes perspektiver i udviklingen af jeres ældrepleje. Herunder, hvis I ønsker at arbejde systematisk med at inddrage pårørendes viden og erfaringer i den løbende vurdering af kvaliteten af plejen.

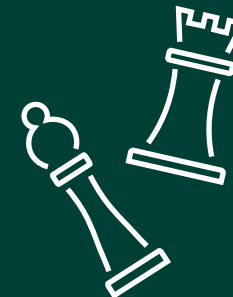
## Strategi

Sæt fokus på strategiområdet og få inspiration til strategiske processer og beslutninger, der kan understøtte det gode samarbejde med pårørende. Der findes måske allerede lokale initiativer til det gode samarbejde med pårørende i jeres organisation eller kommune, men I mangler sammenhæng mellem dem. Det kan også være, at I har en central vision eller politik, men har brug for sparring til, hvordan I kan få den til at virke i hverdagen i ældreplejen.

## Organisation

Sæt fokus på organisationsområdet hvis I mangler inspiration til organisering af det gode pårørendesamarbejde. I har måske allerede fokus på pårørendesamarbejde, men mangler inspiration til at integrere jeres visioner og omsætte dem til konkrete forbedringer og funktioner i organisationen. Det kan også være, at I gerne vil understøtte prioritering af pårørendesamarbejdet i organiseringen af arbejdsgange på plejehjem og i hjemmeplejen..

# Strategi



*Sæt fokus på strategiområdet og få inspiration til strategiske processer og beslutninger, der kan understøtte det gode samarbejde med pårørende.*

## ● Inspiration

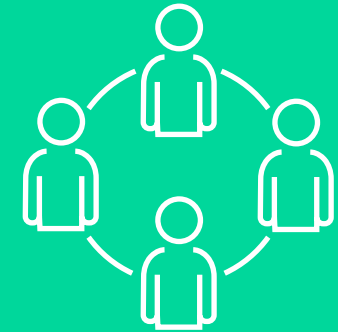
- [Webinar: Når kommunen prioriterer pårørendesamarbejdet - Sundhedsstyrelsen](#)
- [Case: Politik giver fælles afsæt og øget fokus på pårørende - Sundhedsstyrelsen](#)
- [Gode råd til udarbejdelse og implementering af pårørendepolitik](#)

## ● Refleksionsspørgsmål

- Hvordan kobler vi vores vision for pårørende til politikkerne i kommunen?
- Hvordan involverer vi relevante målgrupper i kommunens vision (borgere, medarbejdere, pårørende, civilsamfundet)?
- Har vi opsat konkrete mål eller handleplaner for, hvordan politikken / visionen skal virke i praksis?
- Hvordan aktiverer vi pårørendesamarbejdet i hele organisationen?

# Organisation

*Sæt fokus på organisationsområdet hvis I mangler inspiration til organisering af det gode pårørendesamarbejde.*



## ● Inspiration

- [Case: Pårørendesamarbejde på dagsorden i MED-udvalg](#)
- [Case: Fast tilbud om supervision til medarbejdere forbedrer relationen til de pårørende](#)
- [Case: Pårørendevejledning giver borgere i København støtte og hjælp til at navigere i rollen som pårørende](#)
- [Case: Indflytningssamtaler sikrer trivsel og godt samarbejde med pårørende - Sundhedsstyrelsen](#)

## ● Refleksionsspørgsmål

- Hvordan styrker vi medarbejdernes trivsel og det psykiske arbejdsmiljø med et godt pårørendesamarbejde?
- Husker vi samarbejdet med pårørende, når vi gennemfører omorganiseringer, fx i forhold til selvstyrende, faste teams?
- Hvordan understøtter vi prioritering af pårørendesamarbejdet i organisering af arbejdsgange på plejehjem og i hjemmepleje?
- Hvordan understøtter vi de yngre medarbejdere, når samarbejdet med pårørende er udfordrende?
- Arbejder vi systematisk med pårørendesamarbejdet i omsorgs- eller dokumentationssystemet?

# Kompetencer

*Sæt fokus på kompetenceområdet hvis I oplever, at jeres medarbejdere efterspørger faglige kompetencer til at samarbejde med pårørende.*



## ● Inspiration

- [Overblik og introduktion til materialer og værktøjer](#)
- [Webinar: Pårørendesamarbejdet - metoder, der virker](#)
- [Håndbog om det gode samarbejde med pårørende](#)
- [Animationsfilm om undersøgelse af samarbejdet ml pårørende og hjemmepleje](#)

## ● Refleksionsspørgsmål

- Hvordan kan vi tilbyde medarbejdere løbende kompetenceudvikling, der har udgangspunkt i vores vision, værdier eller politik for pårørendesamarbejde?
- Hvordan sikrer vi, at medarbejderne får de samme faglige kompetencer til at samarbejde med pårørende?
- Hvordan understøtter vi arbejdsgange, der gør, at nye kompetencer bliver afprøvet i hverdagen?
- Hvordan følger vi op på, om medarbejdere i ældreplejen har en fælles tilgang til at inddrage pårørendes viden og observationer?

# Trivsel

Sæt fokus på trivelsesområdet hvis I mangler inspiration til at understøtte pårørendes trivsel.



## ○ Inspiration

- [Webinar Værd at vide om pårørende - Sundhedsstyrelsen](#)
- [Case: Bedre samtaler om døden](#)
- [Case: Forebyggende hjemmebesøg sætter spot på pårørendes udfordringer](#)

## ○ Refleksionsspørgsmål

- Hvordan har vi fokus på pårørendes forskellige forløb, behov, vilkår og ønsker?
- Har vi selv, eller kan vi henvise til tilbud målrettet forskellige pårørende? Hvordan gør vi tilbuddet synligt?
- Følger vi op på pårørendesamarbejdet i borgerens overgange, fx imellem hjemmepleje og plejehjem eller mellem sygehus og egen bolig?
- Har vi en online indgang, specifik funktion eller andet, hvor pårørende kan få råd og vejledning?

# Inddragelse



Sæt fokus på inddragelsesområdet, hvis I vil inddrage tidligere eller nuværende pårørendes perspektiver i udviklingen af jeres ældrepleje.

## ● Inspiration

- Case: Tidligere pårørende kan være en del af plejecenterbestyrelser - Sundhedsstyrelsen
- Case: Selvbetjening i CURA giver borgere og pårørende overblik, fleksibilitet og mulighed for hurtig dialog (Under udarbejdelse)
- Case: Pårørende til beboere på plejecentre i Lyngby-Taarbæk Kommune inspirerer til at skabe bedre ældreliv
- Case: Brobyggere sikrer et godt pårørendesamarbejde I Gladsaxe Kommune - Sundhedsstyrelsen

## ● Refleksionsspørgsmål

- Hvilke tiltag, som sikrer inddragelse af pårørende, findes allerede i organisationen?
- Hvordan implementerer vi konkret nye metoder til organisatorisk inddragelse fx brugerevalueringer, bestyrelser, bruger- og pårørenderåd eller andet?
- Spørger vi pårørende, om de oplever tilfredshed med samarbejdet? Fx i forbindelse med fastlagte statusamtaler lokalt eller ved mundtligt eller skriftligt at opfordre de pårørende til at give feedback på samarbejdet (fx via nyhedsbreve eller spørgeskemaer)?
- Hvordan inddrager vi pårørende i den løbende vurdering af kvaliteten i vores ældrepleje?