



Pårørendepolitik 2022-2025



Esbjerg
Kommune

Formålet med Esbjerg Kommunes pårørendepolitik er at tage vare på pårørende til børn, unge og voksne med en fysisk eller psykisk sygdom eller funktionsnedsættelse.

Politikken sætter fokus på de pårørende og deres situation og på, hvordan Esbjerg Kommune understøtter de pårørende.



Energi og overskud i hverdagen spiller en vigtig rolle for vores livskvalitet og sundhed, skriver vi i Esbjerg Kommunes Vision 2025. Det gælder også, når vi er ramt af svær sygdom eller har en funktionsnedsættelse, der skal tages hensyn til i dagligdagen.

Det er vigtigt, at Esbjerg Kommune har fokus på de pårørendes livskvalitet og sundhed. De pårørendes støtte er uvurderlig for den nærtstående. De er en ressource, vi ikke tager for givet. Ingen pårørende skal føle, at de står alene.

Esbjerg Kommunes fælles pårørendepolitik gælder for alle typer af pårørende. Man kan være pårørende til et barn, en ung, en voksen – både yngre og ældre – som er berørt af sygdom eller har et handicap.

Politikken fungerer som en paraply over de forskellige forvaltninger og afdelingers tiltag for pårørende. Med tilblivelsen af denne fælles politik slår vi fast, at alle i kommunen arbejder med pårørendeindsatsen.

Vi respekterer, at alle pårørende ikke er ens. Vi vil gerne blive både bedre og dygtigere til at sætte de pårørendes behov i fokus. Vi drejer ikke vores indsatser væk fra de borgere, vi yder støtte til, men vi udvider blikket til at omfatte de pårørende mere målrettet.

Uanset hvad man kan yde som pårørende, sætter vi overordentlig stor pris på indsatsen. Vi ønsker et godt samarbejde og en god dialog på tværs af afdelinger til gavn for både nærtstående og pårørende.

Jesper Frost Rasmussen

Borgmester i Esbjerg Kommune

DEFINITION PÅ PÅRØRENDE

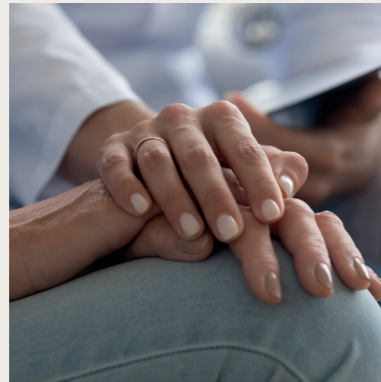
Nærmeste personer – uanset alder – til en nærtstående med fysisk eller psykisk sygdom, funktionsnedsættelse eller sociale udfordringer.

Vores vision

Vi møder de pårørende med respekt og anerkendelse i en åben og ligeværdig dialog.

Esbjerg Kommune arbejder ud fra fire indsatsområder:

FOKUS PÅ DE PÅRØRENDE



TILBUD TIL PÅRØRENDE



DIALOG OG SAMARBEJDE



BØRN OG UNGE



Fokus på de pårørende

Esbjerg Kommune værdsætter den store betydning, som pårørende har for deres nærtstående. De pårørende skal føle sig set og hørt.

- Vi har fokus på, at de pårørende er en uvurderlig ressource for den nærtstående, som vi anerkender og tager vare på.
- Vi sætter forventningsafstemning forrest: Hvad forventer de pårørende af os som professionelle, og hvad forventer vi som professionelle af de pårørende?
- Pårørende er meget forskellige. Vi har øje for, at de pårørende sætter egne grænser og tager vare på eget liv og identitet; på job eller uddannelse og i familien og hjemmet.
- Vi går ind for lighed i sundhed og tager højde for, at nogle pårørende har mange ressourcer, og nogle har få.
- Vi er opmærksomme på, at pårørende kan opleve sorg og tab, fx når en sygdom opstår, eller når den nærtstående dør.
- Vi er opmærksomme på, at det kan være fysisk og psykisk belastende at være pårørende.

Dialog og samarbejde

Esbjerg Kommune møder de pårørende med forståelse for den sårbare situation, de kan være i, og lægger vægt på ligeværdig dialog.

- Vi har et samarbejde med de pårørende, som bygger på troværdighed og tillidsfulde relationer.
- Vi respekterer og inkluderer de pårørende som en ligeværdig samarbejdspartner med en stor betydning for den nærtstående.
- Vi udveksler viden med de pårørende om og giver gensidig sparring på, hvad det vil sige at være pårørende.
- Vi bringer de pårørendes viden om den nærtstående i spil.
- Når vi træder ind i et hjem med opgaver for en nærtstående, er det med forståelse og respekt for, at det også er de pårørendes hjem.
- Vi orienterer om rettigheder i forhold til samtykke og fuldmagter.
- Vi er ekstra opmærksomme på at informere de pårørende i overgangene fra fx barn til voksen og fra eget hjem til plejebolig eller botilbud.
- Vi sikrer, at medarbejderne er klædt på til opgaverne og har mulighed for kompetenceudvikling.



Tilbud til pårørende

Esbjerg Kommune har en række tilbud til pårørende, som vi løbende udvikler. Vi holder os opdaterede i forhold til, om der er behov for at udvikle nye og andre tilbud.

- Vi giver de pårørende mulighed for individuel støtte og vejledning i, hvordan man kan håndtere rollen som pårørende.
- Vi tilbyder de pårørende hjælp som stifinder til at finde frem til den rette kommunale instans eller fx regionens sygehuse.
- Vi holder kurser for pårørende og har øje for at give pårørende i job mulighed for at deltage.
- Vi informerer om tilbuddene til pårørende - også til dem, som ikke er fortrolige med digital kommunikation.
- Vi formidler oplysninger om relevante frivillige sociale foreninger og organisationer, fx patientforeninger.
- Vi vejleder pårørende, som tager fysisk hånd om deres nærtstående i forhold til arbejdsstillinger fx ved løft.
- Vi understøtter netværksgrupper for pårørende.



Børn og unge

Esbjerg Kommune har fokus på, at det påvirker både børn, unge og voksne i en familie, når et familiemedlem bliver ramt af fysisk eller psykisk sygdom eller har en funktionsnedsættelse.

- Vi tager hånd om alle pårørende, hvad enten de er børn, unge eller voksne.
- Vi har udgangspunkt i en helhedsorienteret indsats i en familie med en nærtstående, fx søskende.
- Vi arbejder på, at dagtilbud og skole har et beredskab, så der er opmærksomhed og hjælp, når et barn bliver pårørende.



Konkrete handlinger

Esbjerg Kommunes pårørendepolitik vil blive fulgt op med konkrete handlinger. Politikken er kommet til verden efter tre workshops afholdt i maj, juni og august 2021 med åben invitation til relevante aktører og de pårørende selv.

En følgegruppe med repræsentanter fra Handicaprådet, Ældrerådet, Udsatterrådet og Frivillighuset Vindrosen har givet sparring på politikken.

De mange konkrete forslag, som kom for dagen på disse workshops, er samlet, så arbejdet med at få dem implementeret kan komme i gang. Eksempler på handlinger er, at kommunen har en pårørendevejleder ansat, at der afholdes Lær-at-tackle-kurser for pårørende, og at der udvikles kurser til medarbejdere om samarbejdet med pårørende.

