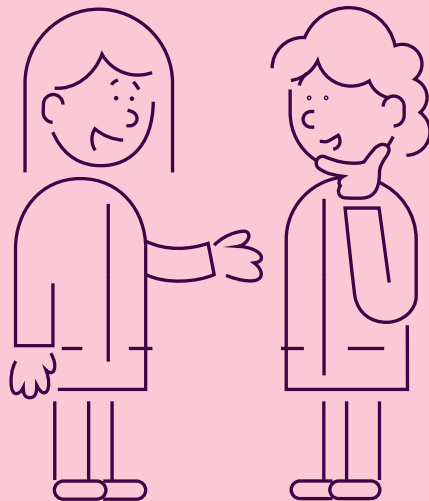


At åbne fortællingen



At åbne fortællingen

Kortet fortæller om at stille åbne spørgsmål, og hvordan I kan bruge metoden i hverdagen til at blive klogere på borgeren og situationer i plejen.

Den måde vi tænker, tolker og fortæller om os selv og andre mennesker, skaber vores virkelighed og påvirker vores handlinger.

I kan åbne fortællingerne ved at stille åbne og nysgerrige spørgsmål, så fortællingen – frem for at være fastlåst og 'færdig-fortalt' – udfoldes og gøres til genstand for nysgerrighed og refleksion.

Eksempel: En kollega kommer og siger: *"Knud er aggressiv, slår ud og råber lige så snart, jeg nærmer mig ham, og han gør det også over for de andre beboere. Vi må beskytte de andre beboere og begrænse hans uro."*

For at undersøge hvad borgerens adfærd kan være udtryk for, kan du fx stille åbne spørgsmål eller hv-spørgsmål, som I kan undersøge sammen. Nogle spørgsmål er gode til at afklare, hvad der skete i situationen (handlingsspørgsmål), mens andre spørgsmål undersøger meningen.

Spørgsmål til handlingen:

- Fortæl lidt mere om situationen
- Hvad gjorde/sagde du?
- Hvad gjorde/sagde borgeren?

Spørgsmål til meningen:

- Hvad var mon på spil for borgeren i den situation?
- Hvad mon borgeren kunne forsøge at fortælle os her?
- Hvordan oplevede borgeren mon det, du sagde og gjorde?
- Hvad er borgeren god til?
- I hvilke situationer fungerer borgeren allerbedst?
- Hvad er det mon, der gør, at borgeren fungerer godt der?

Hvis I sammen går på opdagelse i fortællingen, handler det måske om, at Knud har det svært med mange mennesker og lyde i fællesrummet. Denne fortælling lægger op til et helt andet syn på Knud og åbner dermed for andre handlemuligheder.

Kilde: Westmark et al (2012): "Konsulent men hvordan?"



SUNDHEDSSTYRELSEN

Læs mere og
se en kort film

