



SUNDHEDSSTYRELSEN

Dialogkort til samarbejde mellem ældreplejen og pårørende



Målgruppe

Den primære målgruppe for dialogkortene er medarbejdere og ledere inden for pleje- og omsorgsområdet i både hjemmepleje og på plejehjem. Men dialogkortene kan også anvendes af pårørendevejledere eller andre, der arbejder med pårørende til svækkede ældre.

Formål

Sundhedsstyrelsens dialogkort skal understøtte forventningsafstemning mellem ansatte i ældreplejen og pårørende til svækkede ældre.

Dialogkortene er blevet til med hjælp fra pårørende til svækkede og syge ældre og medarbejdere og ledere inden for pleje- og omsorgsområdet i både hjemmepleje og på plejehjem. Dialogkortene bygger videre på eksisterende materialer og redskaber til det gode pårørendesamarbejde.



SUNDHEDSSTYRELSEN



Brugervejledning

Dialogkortene kan hjælpe dig som medarbejder eller leder til at starte og guide en samtale med en pårørende.

Brug kortene til opfølgningssamtaler eller på andre tidspunkter, som passer jer begge. Tag kortene ud af æsken og læg kortene på et bord. Herefter vælger du eller pårørende et af dem. Lad pårørende tale om kortets tema og brug kortet til at spørge yderligere ind.

Dialogkortene bruger udtrykket "din nære" til at beskrive pårørendes relation til borgeren. I jeres samtale kan du dog lade pårørende bestemme, hvordan I omtaler borgeren (fx ved navn eller som ægtefælle, partner, ven, etc.)

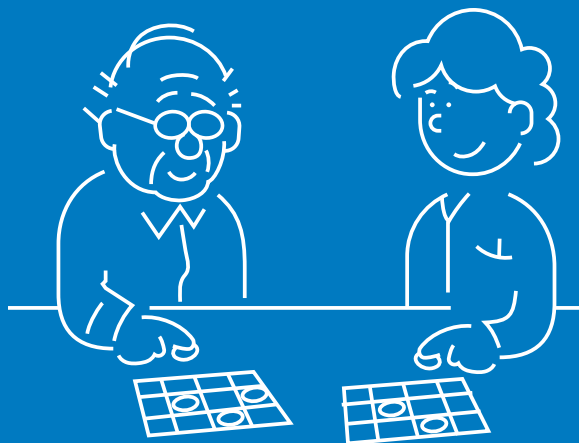
Samtalen er omfattet af tavshedspligt, med mindre andet er aftalt.

Vejledning og undervisning

Hvis du er leder, udviklingssygeplejerske, demenskoordinator, pårørendevejleder el.lign., kan du bruge dialogkortene til vejledning og undervisning af medarbejdere i både hjemmepleje og på plejehjem.

Læg alle kortene på et bord, læs spørgsmålene højt og tal om, hvordan I oplever samarbejdet med pårørende.

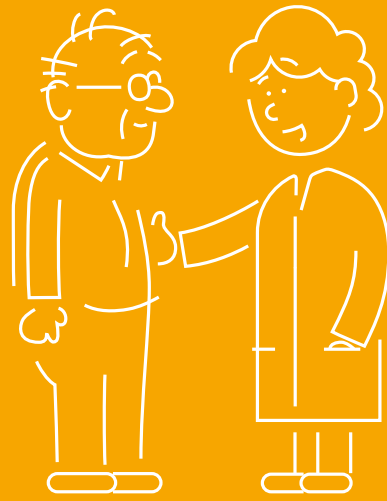




Aktiviteter

Aktiviteter

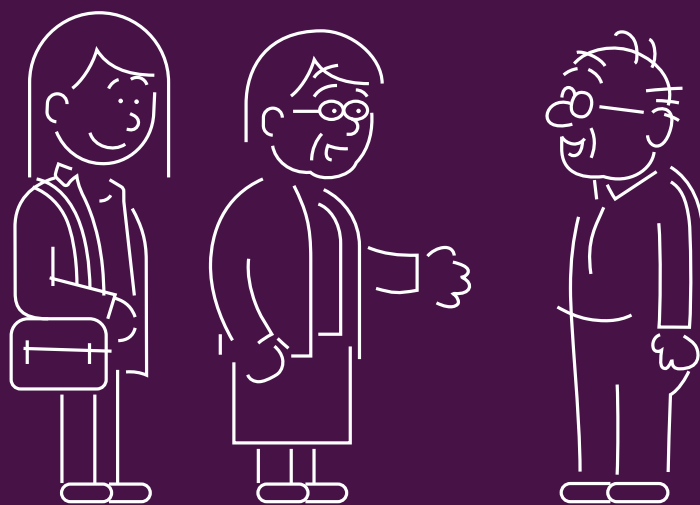
Oplever du, at der er meningsfulde aktiviteter her på stedet?



Berøring

Berøring

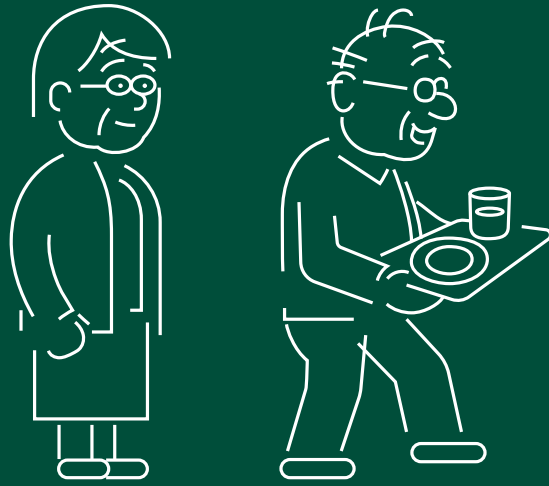
Der kan være faglige grunde
til at bruge fysisk berøring.
Hvordan har du det med kram
og fysisk berøring?



Besøg

Besøg

Hvornår er det et godt besøg
for dig?



Dagligdagen

Dagligdagen

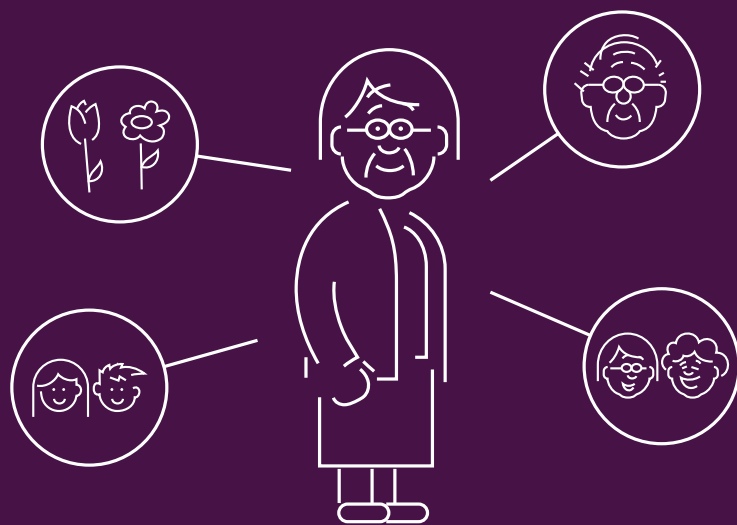
Hvordan oplever du, at din nære klarer dagligdagen?



Den sidste tid

Den sidste tid

Hvordan kan vi bedst forberede dig på din næres sidste tid?



Nuværende situation

Nuværende situation

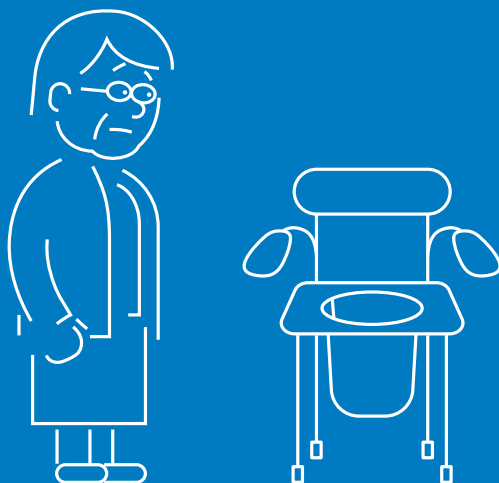
Har du lyst til at tale om,
hvordan du har det for tiden?



Fælles interesser

Fælles interesser

Hvad kan du og din nære godt lide at lave sammen?



Hjælpemidler i hjemmet

Hjælpemidler i hjemmet

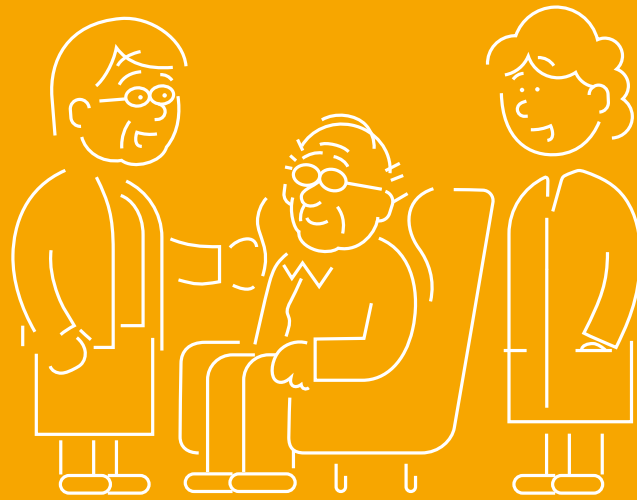
Hvordan kan vi bedst forberede dig, hvis der bliver brug for nye hjælpemidler i hjemmet?



Inddragelse

Inddragelse

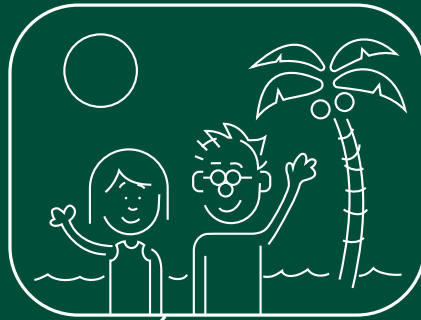
Oplever du, at der bliver lyttet
til dine ønsker og erfaringer?



Samarbejde

Samarbejde

Hvordan oplever du
kontakten og samarbejdet
mellem dig og os?



Livshistorie

Livshistorie

Er der noget særligt fra jeres fælles historie, som vi skal vide?



Mad og måltider

Mad og måltider

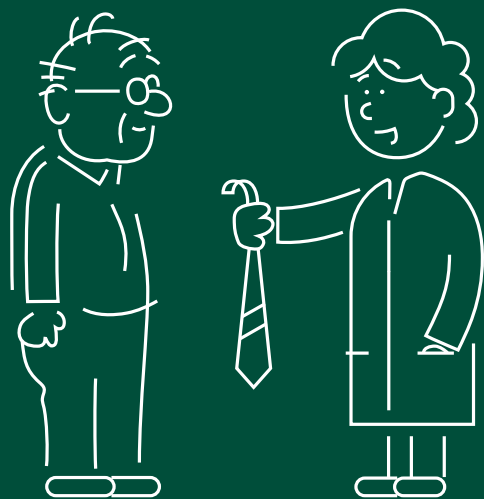
Hvordan oplever du,
at måltider og spisning
fungerer for din nære?



Privatliv

Privatliv

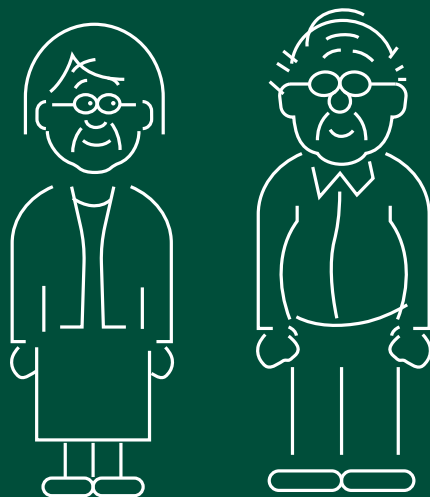
Hvordan respekterer vi bedst
privatlivets fred?



Påklædning og personlig pleje

Påklædning og personlig pleje

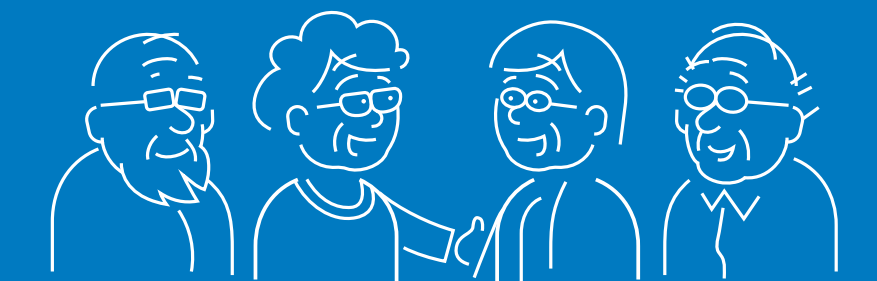
Hvornår føler din nære
sig velsoigneret
og ordentligt klædt på?



Relation

Relation

Hvordan vil du beskrive
relationen mellem
dig og din nære?



Samvær med andre

Samvær med andre

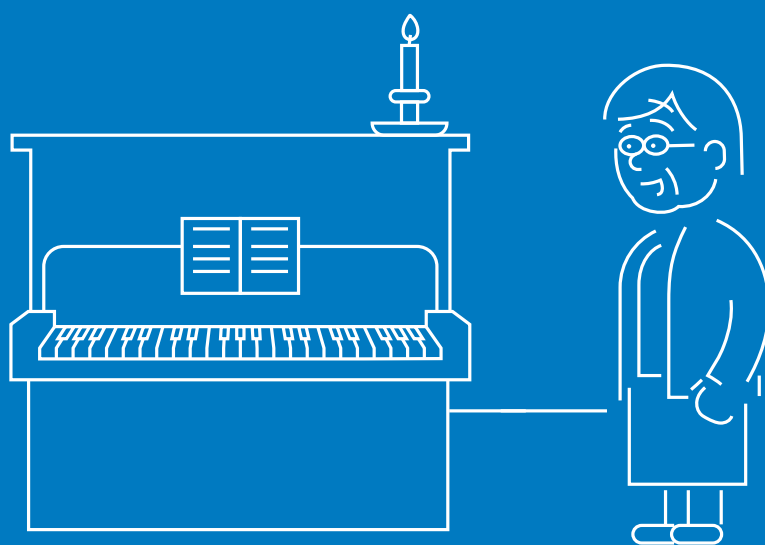
Har du tilstrækkelig mulighed
for at være sammen med
andre beboere og pårørende,
hvis du har lyst?



Omsorg

Omsorg

Oplever du, at du får
tilstrækkelig hjælp
til at passe på dig selv?



Stemning og inklusion

Stemning og inklusion

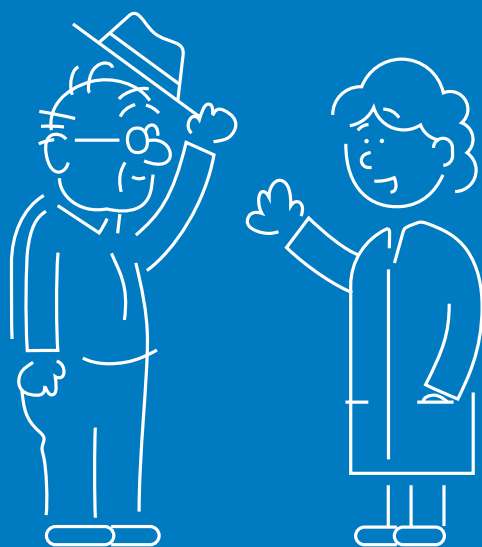
Hvad synes du om at være her på stedet? Fx i boligen og på fællesarealerne?



Svære samtaler

Svære samtaler

Hvordan forbereder vi dig bedst,
når vi skal tale om noget,
der kan være svært?



Tiltaleform

Tiltaleform

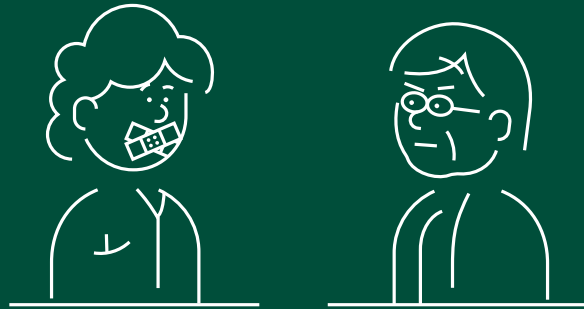
Hvordan vil din nære gerne tiltales?
Fx med navn, De/du eller
med kælenavn.



Sygdomsforløb

Sygdomsforløb

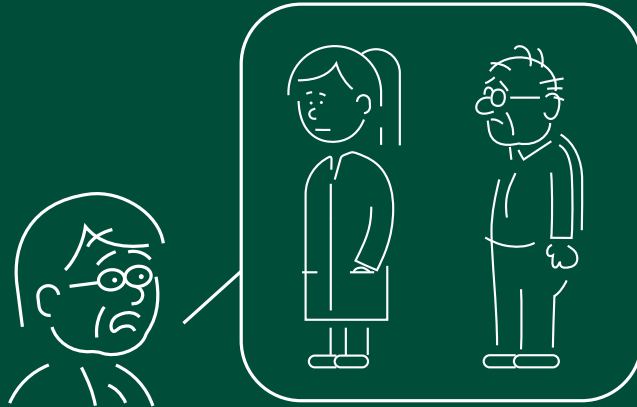
Hvordan har din næres
sygdomsforløb påvirket dig?



Tavshedspligt

Tavshedspligt

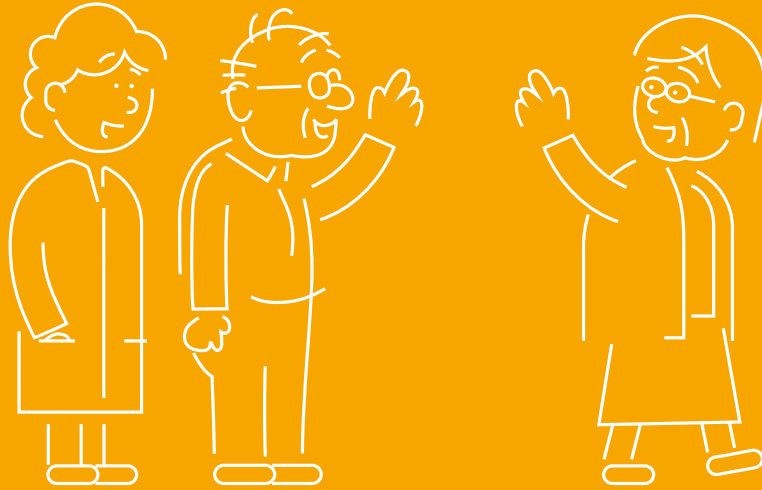
Vi må kun videregive de oplysninger, som din nære har givet os samtykke til. Hvad tænker du om det?



Tidligere oplevelser med ældreplejen

Tidligere oplevelser med ældreplejen

Hvordan har dine
tidligere oplevelser
med ældreplejen været?



Tryghed

Tryghed

Hvordan kan vi bedst
gøre dig tryg?