

Seksualitet hos ældre – en del af livet. Hele livet.

Temadag



4. april 2024

Jette Waagner Ryt-Hansen

Kirsten Groth Willesen



Program for Temadagen

1. Hvad er seksualitet? Og hvad er det ikke?
2. Fagligt sprog og faglige redskaber i arbejdet med seksualitet
3. Plan for det videre arbejde

Velkommen i rummet



En håndbog om seksualitet hos mennesker med demens i ældreplejen...

Hvorfor dog det?



Derfor har vi (fortsat) brug for

- Praksisnære og konkrete faglige anbefalinger til hvordan man kan
 - Tale om seksualitet hos mennesker i ældreplejen
 - Arbejde med seksualitet hos mennesker i ældreplejen
- Pejlemærker



Seksualitet hos mennesker med demens i ældreplejen

Pejlemærker for arbejdet med ældre menneskers seksualitet - og dagens program

1. Definition: Hvad er seksualitet? Og hvad er det ikke?

♥ Seksualitet er mere end sex. Det er en del af livet – hele livet.

♥ Borgeren med demens ved ikke altid, hvad der er hensigtsmæssig seksuel adfærd, men kan altid mærke vrede eller andre negative reaktioner fra medarbejdere og omgivelser.

♥ Ikke al adfærd, der virker seksuel, handler om noget seksuelt – undersøg årsagerne bag borgerens adfærd.

2. At arbejde fagligt: Fagligt sprog og faglige redskaber i arbejdet med seksualitet

♥ Når I arbejder fagligt med borgerens seksualitet, er I med til at understøtte borgerens trivsel. Personcentreret omsorg handler også om borgerens seksuelle behov og udfordringer..

♥ En demenssygdom kan påvirke seksualiteten, og hvordan den kommer til udtryk, fx på grund af reducerede hæmninger eller manglende forståelse af omgivelserne.

♥ Arbejd fagligt ved at observere trivsel og adfærd og reflekter fagligt med dine kollegaer. Private normer og antagelser er ikke en del af det faglige arbejde.

3. Plan for det videre arbejde

♥ Start altid med små interventioner, der er tilpasset den enkelte borger.

♥ Vær med til at bryde tovejstabet omkring seksualitet ved at tage initiativ til dialog med borgeren og de pårørende.

♥ Øv dig sammen med dine kollegaer i at snakke fagligt om seksualitet

Hvad er seksualitet? Og hvad er det ikke?



Seksualitet er mere end sex.
Det er en del af livet – hele livet.



Borgeren med demens ved ikke altid,
hvad der er hensigtsmæssig seksuel
adfærd, men kan altid mærke vrede eller
andre negative reaktioner fra
medarbejdere og omgivelser.



Ikke al adfærd, der virker seksuel, handler
om noget seksuelt – undersøg årsagerne
bag borgerens adfærd.

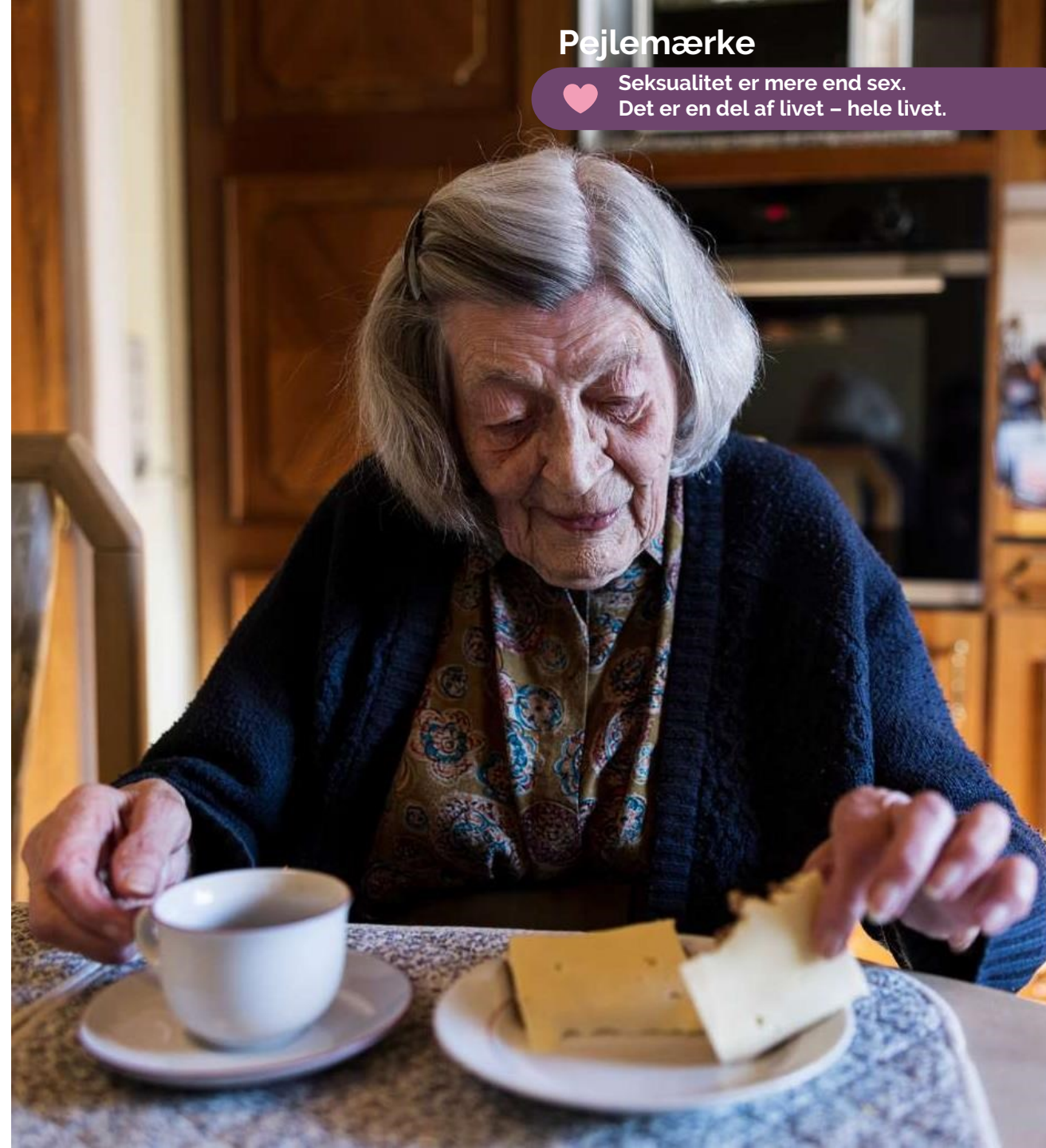


Hvad er seksualitet egentlig?

- Seksualitet er et grundlæggende behov i os alle
- Seksualitet rækker ud over de rent fysiske aspekter af sex og samleje
- Nydelse, nærhed, sanselighed og intimitet er en del af seksualiteten
- Handler i lige så høj grad om livskvalitet og trivsel
- Er en integreret del af vores personlighed & tæt vævet sammen med vores psykologiske behov
- Personcentreret omsorg handler således også om borgerens seksuelle behov og udfordringer, fx følelser af identitet og borgerens oplevelse af at blive set og inkluderet

Hvad siger WHO om seksualitet?

Verdenssundhedsorganisationen WHO definerer seksualitet meget bredt og som en fundamental del af at være menneske. I definitionen står der bl.a., at "seksualitet er en integreret del af ethvert menneskes personlighed. Den er et basalt behov og et aspekt af det at være menneske, som ikke kan adskilles fra andre aspekter i livet. Seksualitet er ikke synonymt med samleje. (...) Seksualitet har indflydelse på vores tanker, følelser, handlinger og samhandlinger og derved på vor mentale og fysiske sundhed. Og da sundhed er en fundamental menneskeret, så må også seksuel sundhed være en basal menneskeret." ¹⁷⁾



Hvordan ved vi, det handler om seksualitet?

Pejlemærke



Ikke al adfærd, der virker seksuel, handler om noget seksuelt – undersøg årsagerne bag borgernes adfærd.



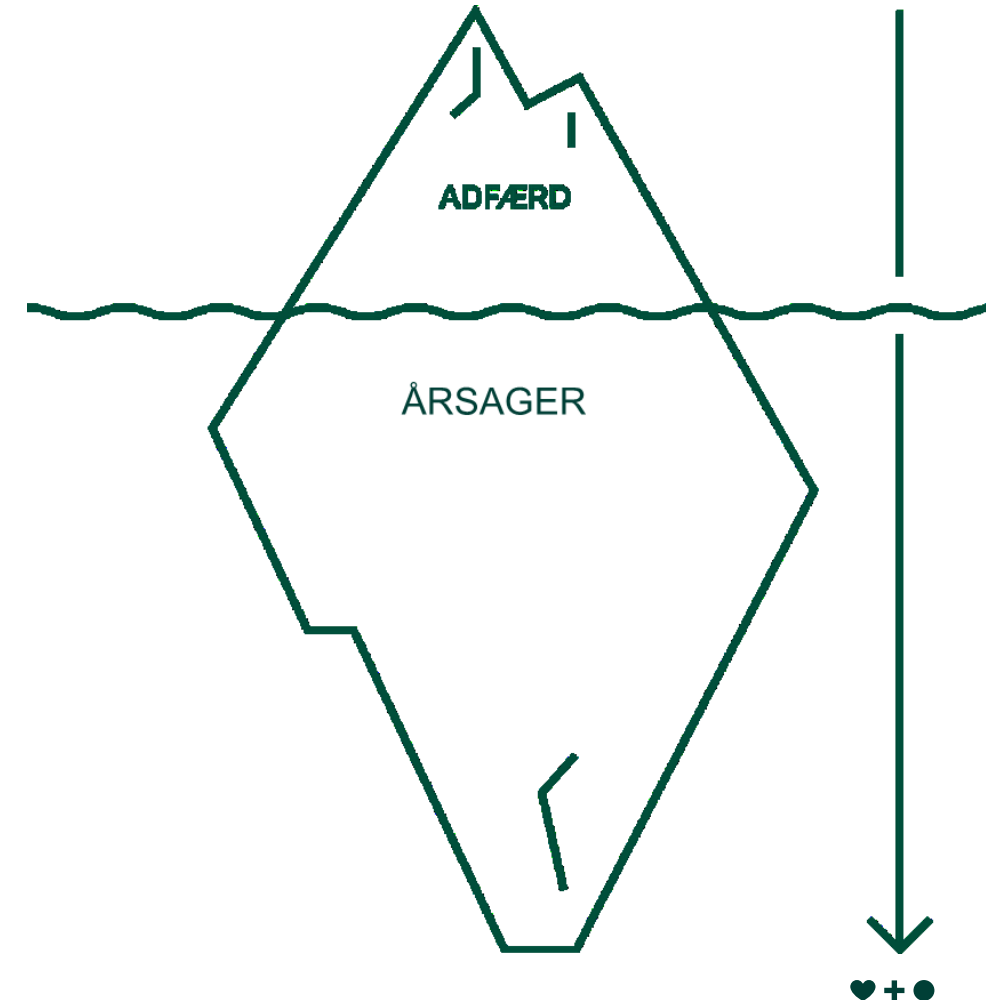
Seksualitet og omgivelsernes reaktion

Pejlemærke



Borgeren med demens ved ikke altid, hvad der er hensigtsmæssig seksuel adfærd, men kan altid mærke vrede eller andre negative reaktioner fra medarbejdere og omgivelser.

- Men kan altid mærke, hvis omgivelserne tolker og reagerer med afsky, skæld ud eller vrede
- Og pårørende påvirkes af borgerens demenssygdom og ændrede seksualitet
- Borgeren kan have svært ved at tolke andres grænser ligesom egne og andres grænser kan flyde ud i ét, og evnen til at sige fra bliver reduceret.
- Borgeren kan virke mere styret af sine drifter og virke meget ligefrem og seksualiseret i adfærden



Hvad får I mon øje på?

Refleksion # 1

Tal med din sidemand om de pejlemærker, vi lige har introduceret:

- Kan I mon få øje på specifikke situationer, hvor I lykkedes godt og hvor I ville have gjort noget andet?

Pause



Fagligt sprog og faglige redskaber i arbejdet med seksualitet

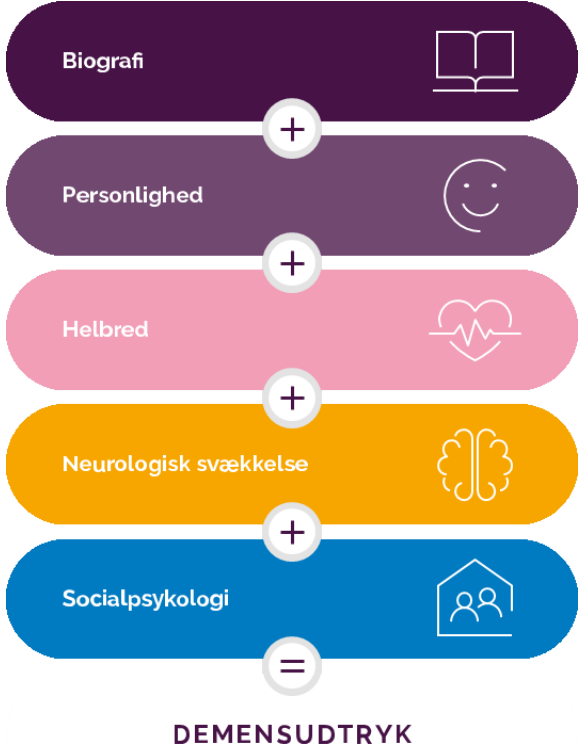
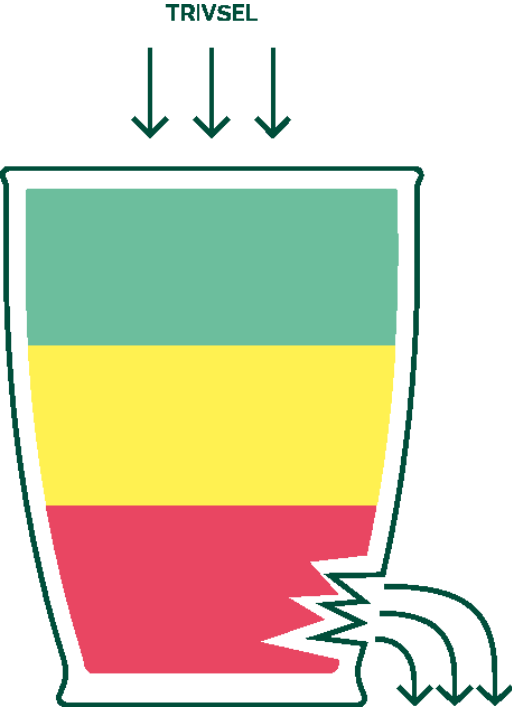
♥ Når I arbejder fagligt med borgerens seksualitet, er I med til at understøtte borgerens trivsel. Personcentreret omsorg handler også om borgerens seksuelle behov og udfordringer..

♥ En demenssygdom kan påvirke seksualiteten, og hvordan den kommer til udtryk, fx på grund af reducerede hæmninger eller manglende forståelse af omgivelserne.

♥ Arbejd fagligt ved at observere trivsel og adfærd og reflekter fagligt med dine kollegaer. Private normer og antagelser er ikke en del af det faglige arbejde.

♥ Når I arbejder fagligt med borgerens seksualitet, er I med til at understøtte borgerens trivsel. Personcentreret omsorg handler også om borgerens seksuelle behov og udfordringer..

At skabe trivsel ved at arbejde personcentreret



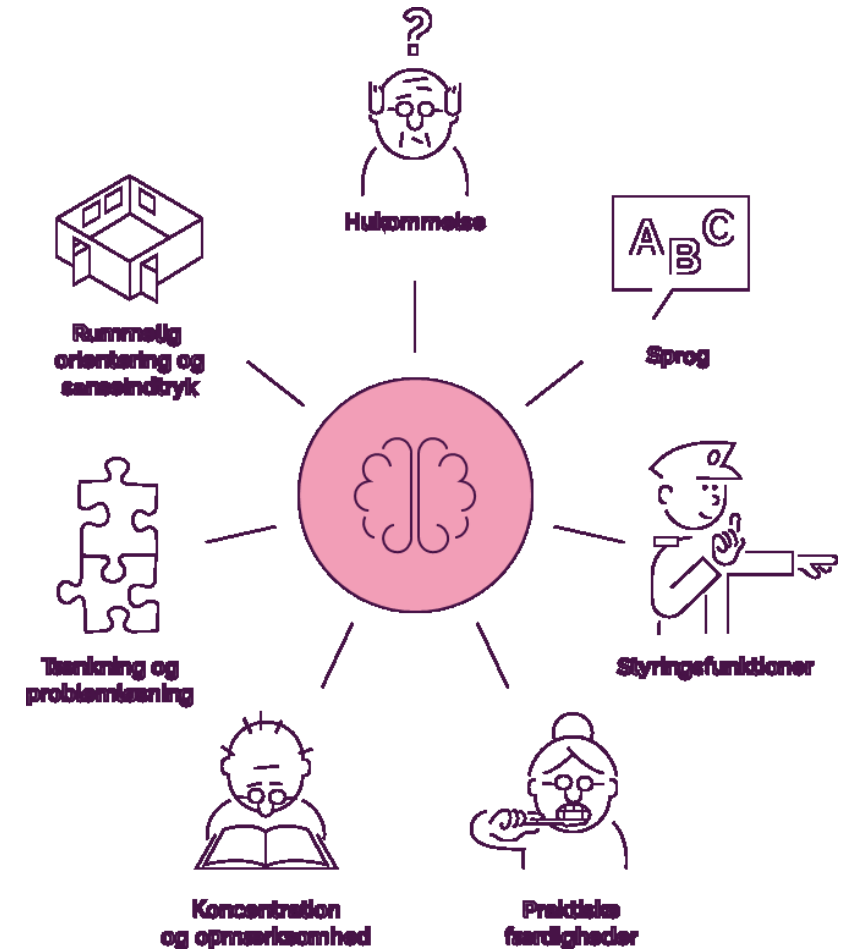
Seksualitet og kognitive funktioner

Pejlemærke



En demenssygdom kan påvirke seksualiteten, og hvordan den kommer til udtryk, fx på grund af reducerede hæmninger eller manglende forståelse af omgivelserne.

- Svækkede kognitive funktioner kan påvirke borgerens seksuelle adfærd
- Når demens svækker den rumlige orientering. Det kan gøre det svært for borgeren at skelne mellem fællesarealer og den private bolig.
- Evnen til at forstå både omverdenen og signalerne fra ens egen krop bliver mindre.
- Demenssygdom kan medføre vrangforestillinger, som kan omhandle seksualitet, fx forestillinger om, at partneren har en affære.
- Når frontallapperne påvirkes af demens, mindskes evnen til at kontrollere impulser og behovsudsætte. Samtidig falder evnen til at interagere socialt og føle empati for andre.



Hvordan arbejder vi fagligt med seksualitet?

Handlinger, synsninger og refleksioner

Pejlemærke



Arbejd fagligt ved at observere trivsel og adfærd og reflekter fagligt med dine kollegaer. Private normer og antagelser er ikke en del af det faglige arbejde.



FROKOST

12.00 – 13.00

Lokalet aflåses



Hvad får I mon øje på?

Refleksion #2

Drøft ved bordene de pejlemærker, vi lige har introduceret:

- Hvordan kan I bringe dem i spil på jeres arbejdsplads?

Plan for det videre arbejde



♥ Start altid med små interventioner, der er tilpasset den enkelte borger.

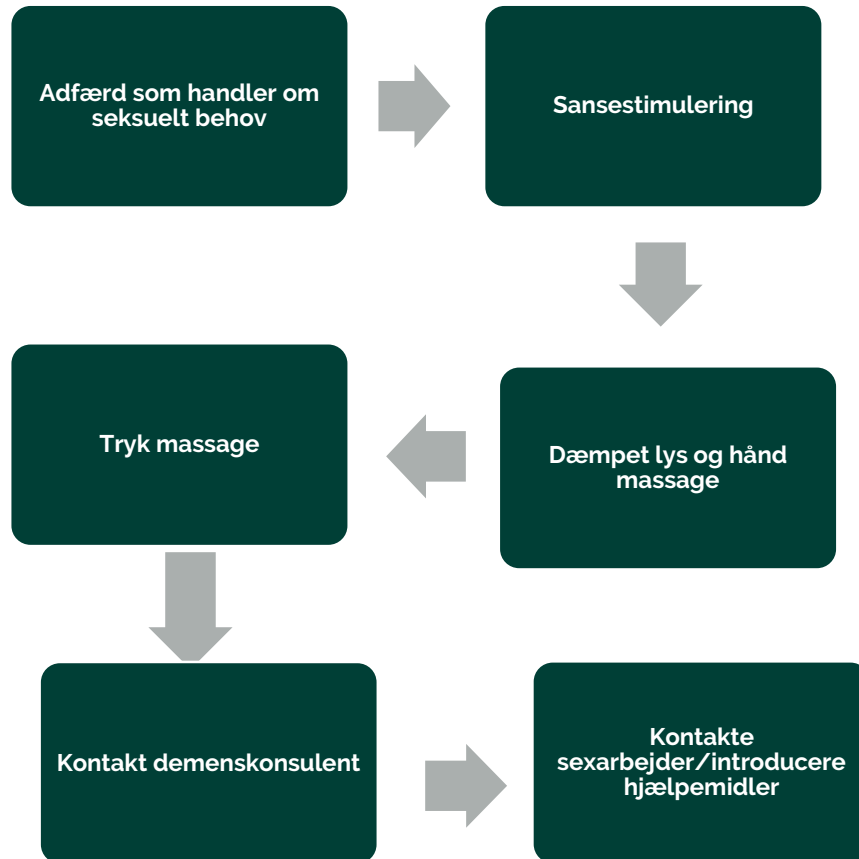
♥ Vær med til at bryde tovejstabet omkring seksualitet ved at tage initiativ til dialog med borgeren og de pårørende.

♥ Øv dig sammen med dine kollegaer i at snakke fagligt om seksualitet

Interventioner, tilpasset den enkelte borger.

Pejlemærke

♥ Start altid med små interventioner, der er tilpasset den enkelte borger.



Kend til to-vejs tabu

Pejlemærke



Vær med til at bryde tovejstabet omkring seksualitet ved at tage initiativ til dialog med borgeren og de pårørende.

Dig som medarbejder

- Svært at tage initiativ til dialogen
- Vil ikke virke uhøflig
- Udviser respekt

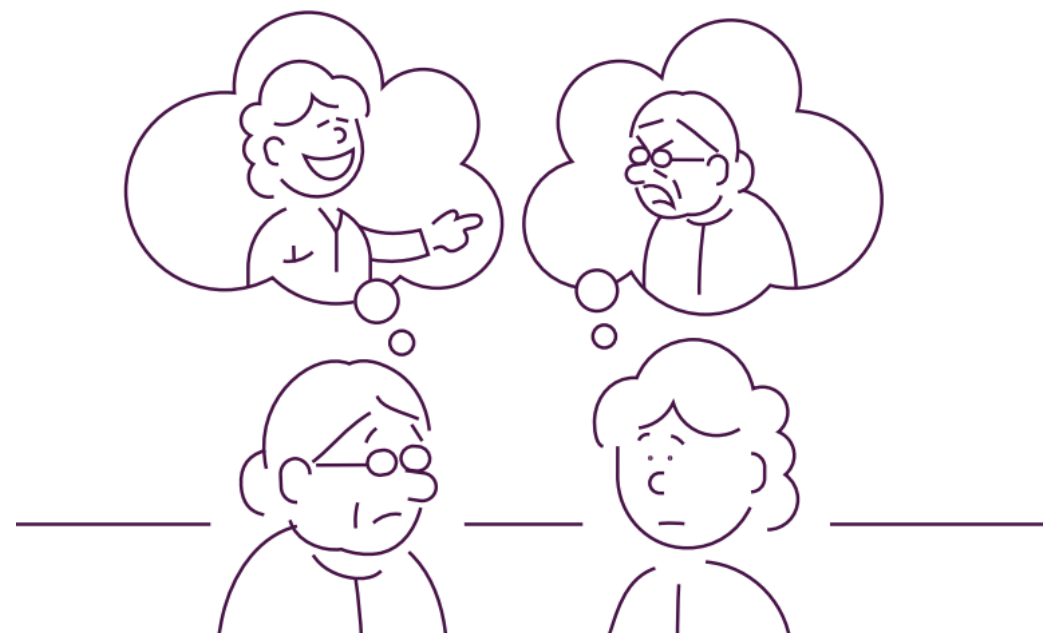
Borgeren selv

- Svært at tage initiativ til dialogen
- Kan være forlegen
- Bekymret for din reaktion

Uhensigtsmæssig gensidig hensyntagen fordi

- borgerne ikke får den støtte og vejledning, de har behov for og ret til.

Det er op til dig som medarbejder at tage initiativ og bryde tavsheden.



Pejlemærke

♥ Øv dig sammen med dine kollegaer i at snakke fagligt om seksualitet.

♥ Vær med til at bryde tovejstabet omkring seksualitet ved at tage initiativ til dialog med borgeren og de pårørende.

Hvad får I mon øje på?

Refleksion #3

Drøft ved bordene de pejlemærker vi lige har introduceret:

- Hvordan og med hvem taler I om seksualitet hos borgere på jeres arbejdsplads?
- Hvad er svært og hvorfor?
- Hvad er enkelt og hvorfor?

Pause



Casearbejde

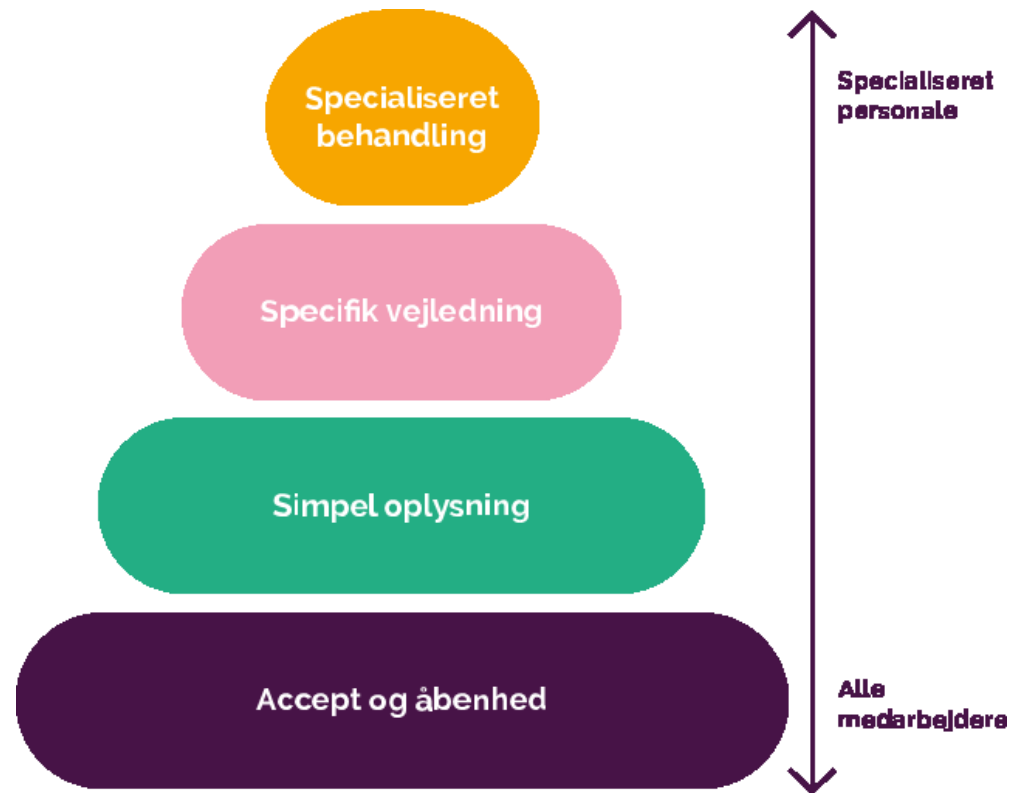
På bordene ligger en case

- Hvad ville være den største udfordring?
- Hvordan ville du tage fat på den?

Vi deler refleksioner i plenum

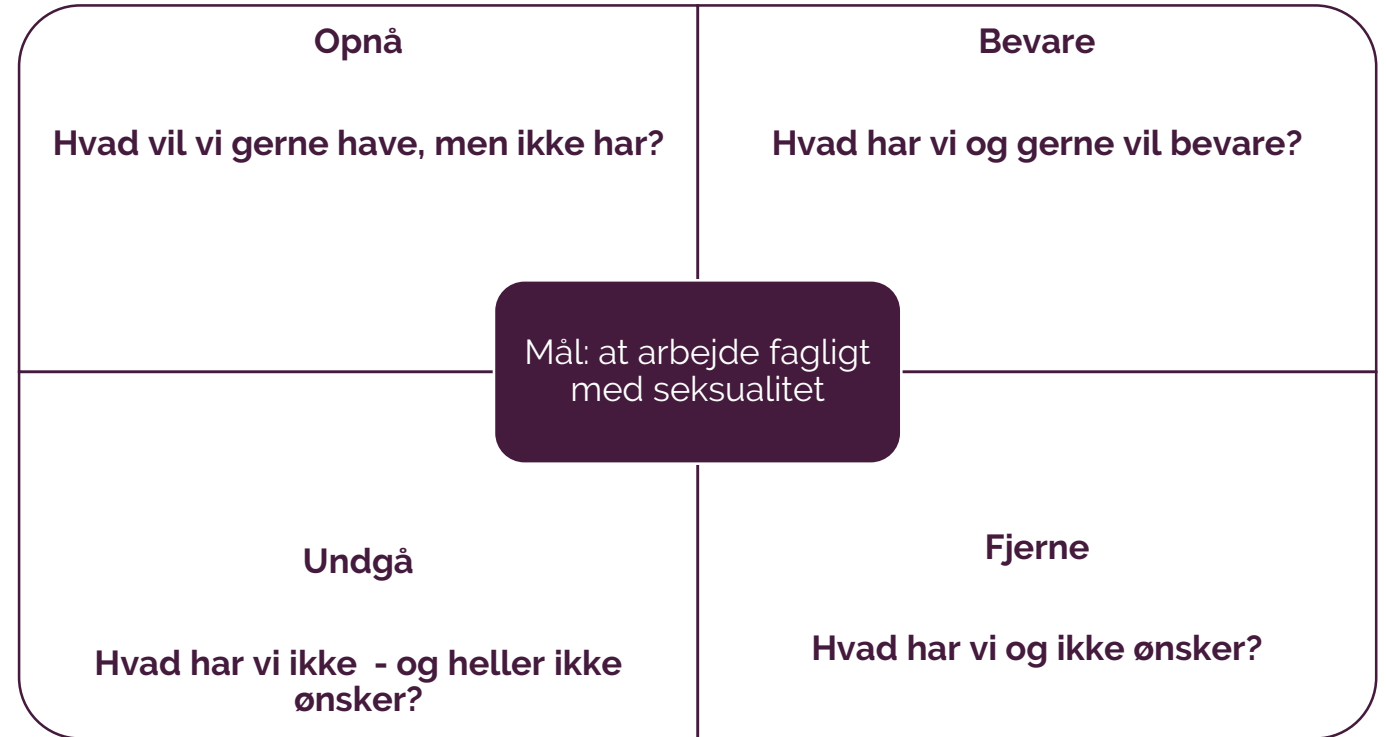


Øvelse



Hvad skal der til for, at arbejde fagligt med seksualitet

- Sid for dig selv og skriv 1 – 2 post-its for hvert af de 4 felter
- Hæng dine post its i de relevante felter i plenum
- Når alle har hængt deres post its op, går vi en tur rundt og læser
- Noter for dig selv – hvad kunne du blive inspireret af og til?



Gå hjem med en plan - for at arbejde fagligt med seksualitet

Lav din egen plan med afsæt i inspiration fra den fælles:

- Hvad har du fået øje på undervejs som kunne være både vigtigt og relevant i din organisation?
- Hvad er du blevet inspireret til at gøre?
- Hvad vil du gøre mindre af?
- Hvad skal der mon til for at skubbe din arbejdsplads lidt?
- Hvad ville være en god forstyrrelse hos jer?

Opgave:

1. Udfyld dit eget skema / eller jeres, hvis I er flere fra samme arbejdsplads
2. Gå sammen 2 og 2 – del jeres tanker
3. Inspirer hinanden til at konkretisere jeres tanker til handlinger.
Del tips og tricks med hinanden

Opsamling og refleksioner over dagen

Tal sammen to og to:

- Hvad skal I helt konkret gøre, når I går herfra?
- Hvad har I hæftet jer ved i dag
- Hvad tager I med jer?



Vi runder af, evaluerer og siger...



9. april 2024

Temadag: Seksualitet i den værdige ældrepleje

Comwell HC Andersen ODEON - Odense

Tak for i dag - og følg os gerne!



sst.dk/da/vaerdighed



facebook.com/vaerdighed/



linkedin.com/company/vaerdighed/

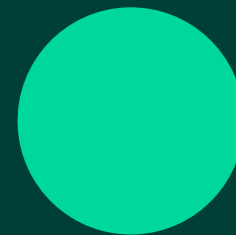
Husk vores GRATIS:

- E-læring - laeringomvaerdighed.dk
- Webinarer
- Fra praksis til praksis (film og cases)
- Analyser mv.

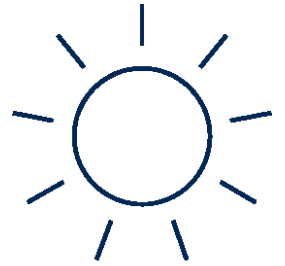
Se mere på hjemmesiden:

[Vi tilbyder - Videnscenter for værdig ældrepleje - Sundhedsstyrelsen](#)





Overskrifter, indhold:



Ideer til seminar:

- Hvordan definerer vi seksualitet – vi breder seksualitetsbegrebet ud (erotik, sanser, berøring, aldersforskelle,
- Hvilke observationer skal dko/medarbejderne gøre for at vide, om adfærden handler om seksualitet eller noget helt andet (eks fra Marte Meo film)
- Perspektivskifte som metode til at forstå og handle på borgerens adfærd
- Hvordan kan demenskoordinatorerne arbejde med seksualitet (undervisning, sprog osv.) gennem medarbejderne
- Hvordan giver det bedst mening for borgeren at behov imødekommes og hvad kan der i praksis være tale om (berøring, hjælpemidler, vejledning mm)

Indhold - seminar

Baggrund for håndbog- kort om indhold

Introducere alle 9 Pejlemærker i håndbogen

Udvælge nogle pejlemærker, der går i dybden med og vise, hvordan der kan arbejdes med dem i praksis (se ovenfor – samt øvelser, så de "går ud ad døren med noget konkret")